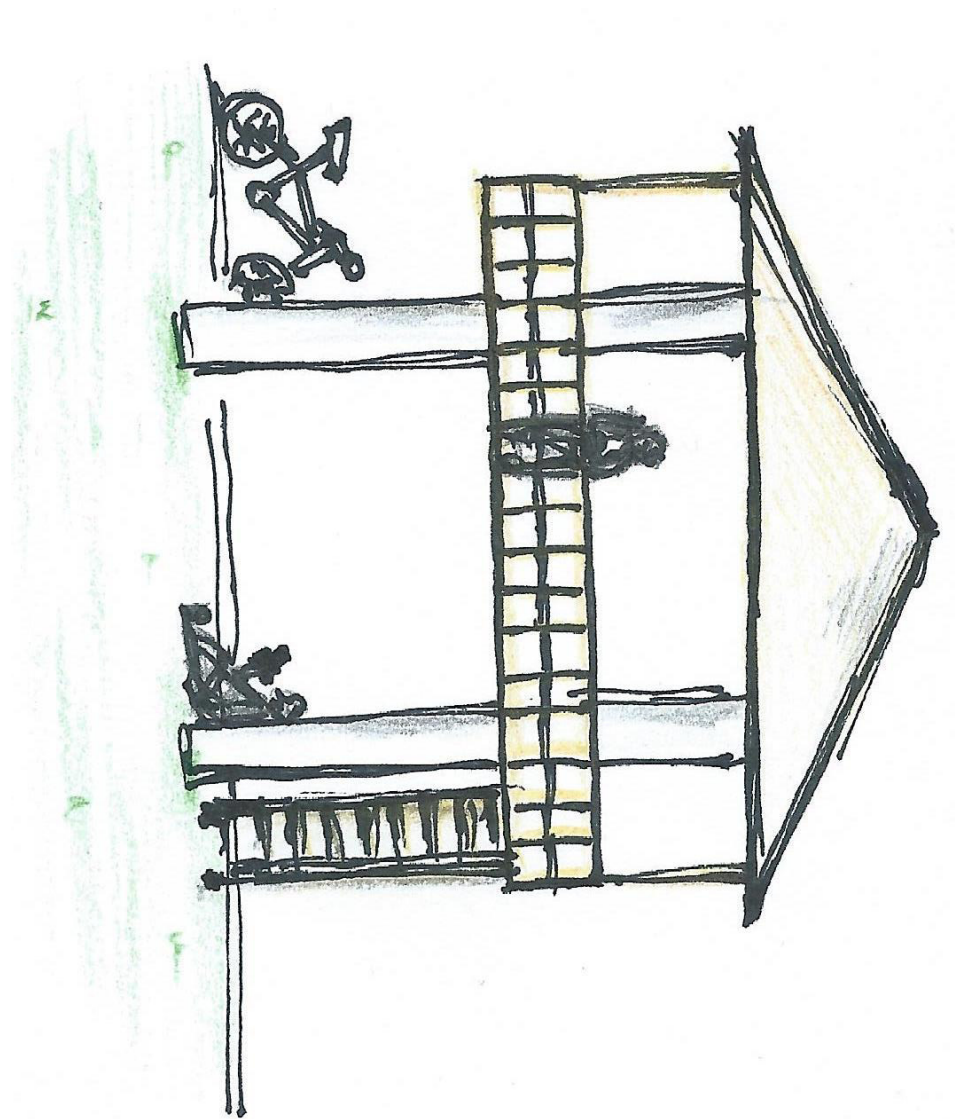


# seepavillon 045/1



## der seepavillon

Ziel ist es eine Nahtstelle zwischen Wasser und Land, zwischen Sonne und Regen zu schaffen.

Der Seepavillon erfüllt diese Kriterien. Er bietet ebenso atemberaubende Sicht auf den Ossiacher See, wie einfachen Schutz bei Gewitter.

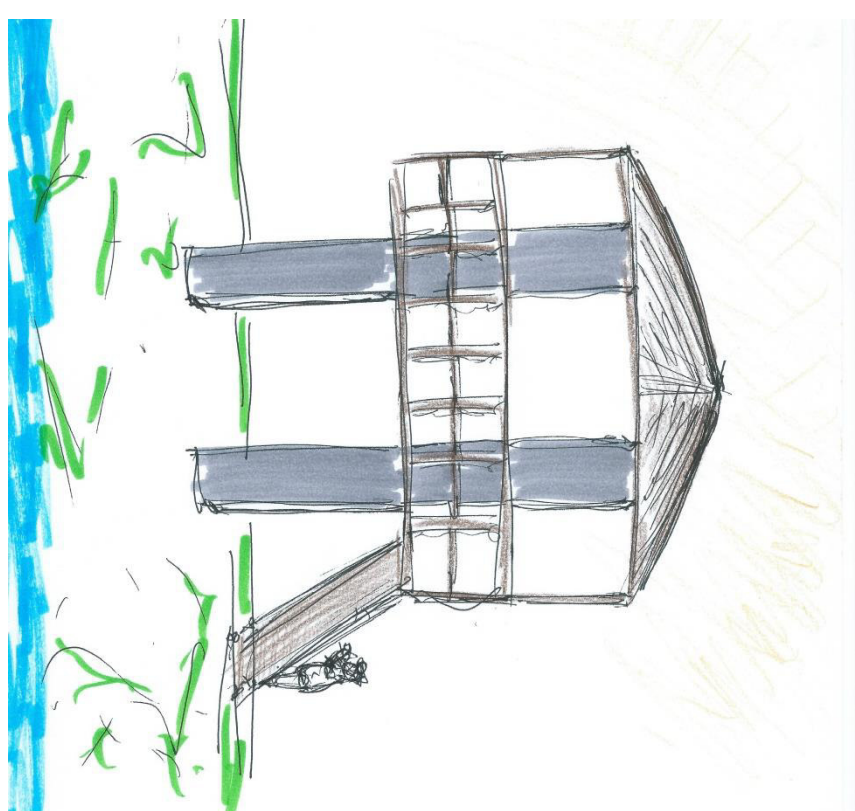
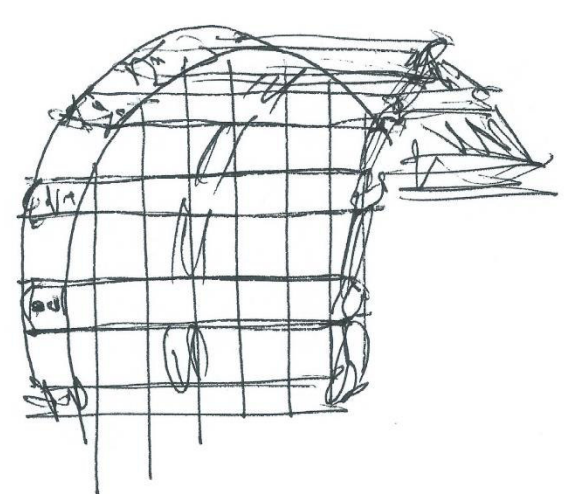
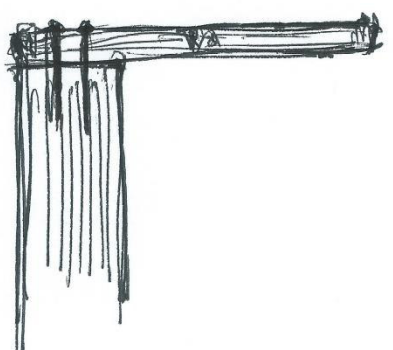
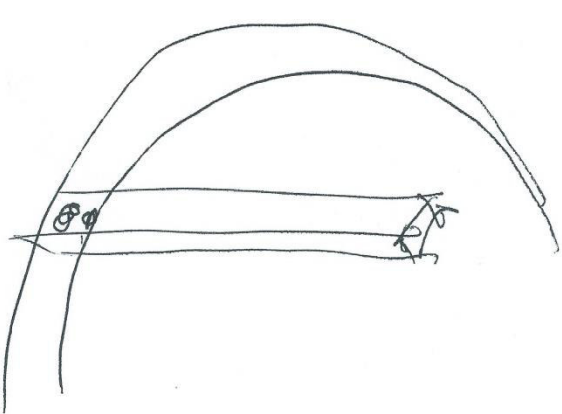
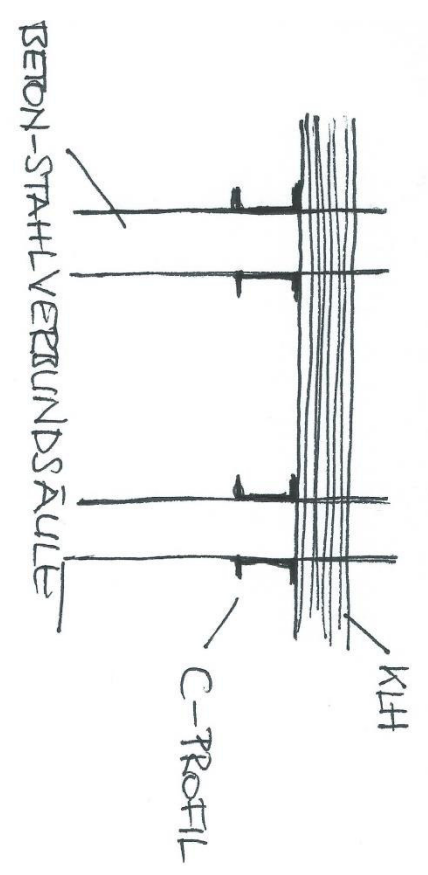
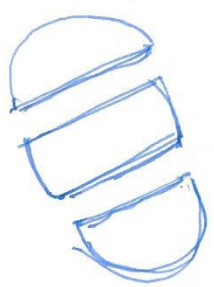
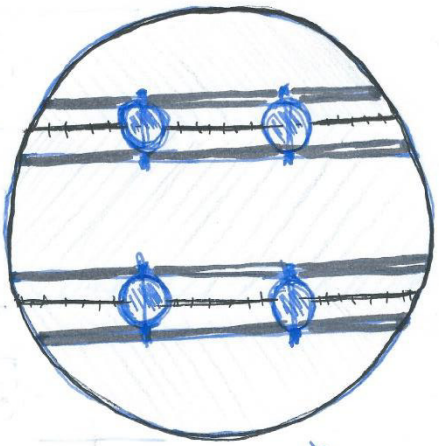
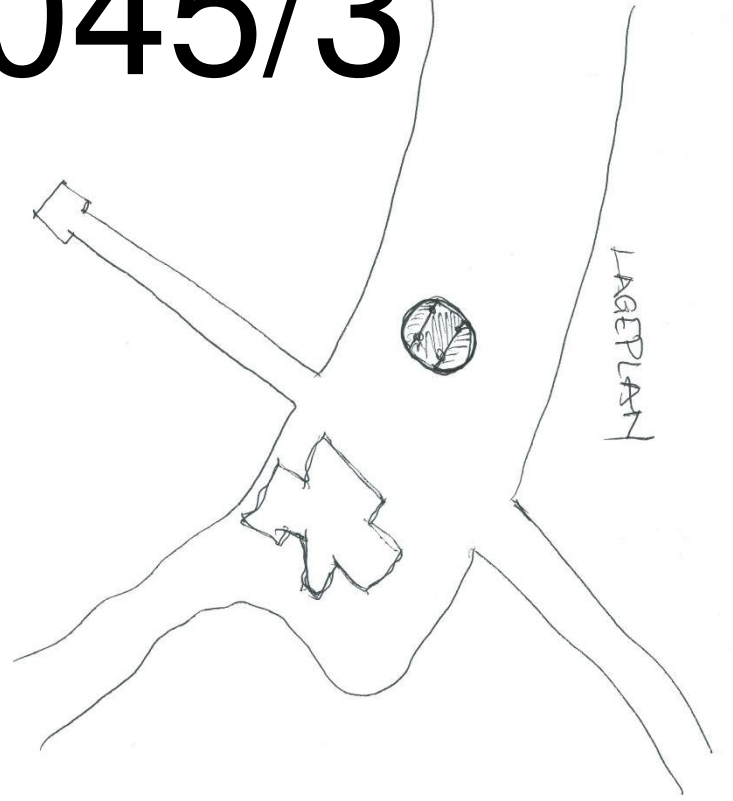
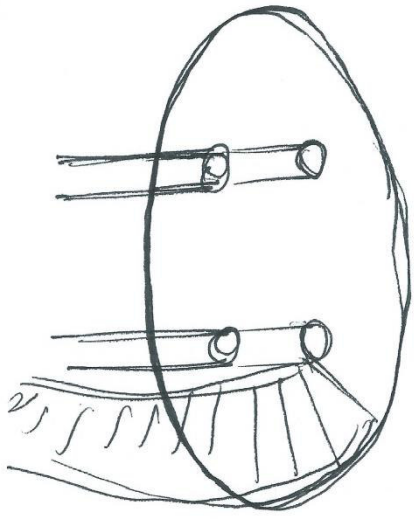
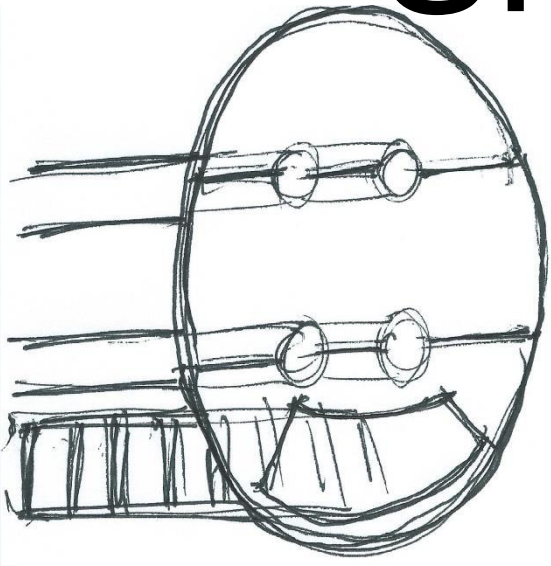
Der Entwurf verknüpft ursprünglichste geometrische Formen wie Stab, Kreis bzw. Kegel mit den heute erfolgreichsten Materialien im Bauwesen: Beton, Stahl, Holz.

Vier Stahl-Beton Verbundsäulen tragen den Pavillon und gleichzeitig auch das flache Kegeldach.

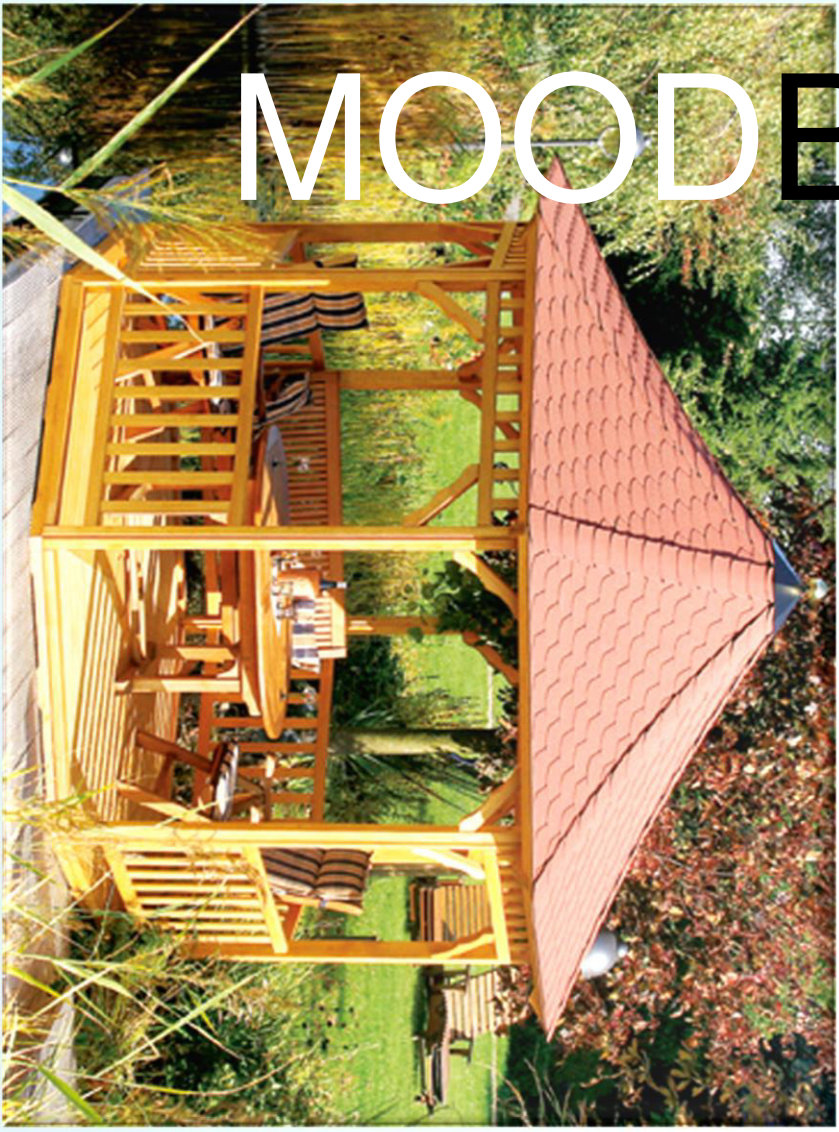
Durch ihre Durchgängigkeit – vom Boden bis zum Dach – geben sie dem Objekt ein markantes Erscheinungsbild – gleichzeitig aber auch einen interessanten Kontrast zum Holz.

Dem Besucher wird nicht nur ein 360° Panorama auf den Ossiacher See geboten, er kann durch Sitz- und Liegeflächen auch entspannen, durch kostenlosen W-LAN Zugang Internet nutzen und sein Fahrrad sicher unter der Decke des Aussichtsplateaus unterbringen.

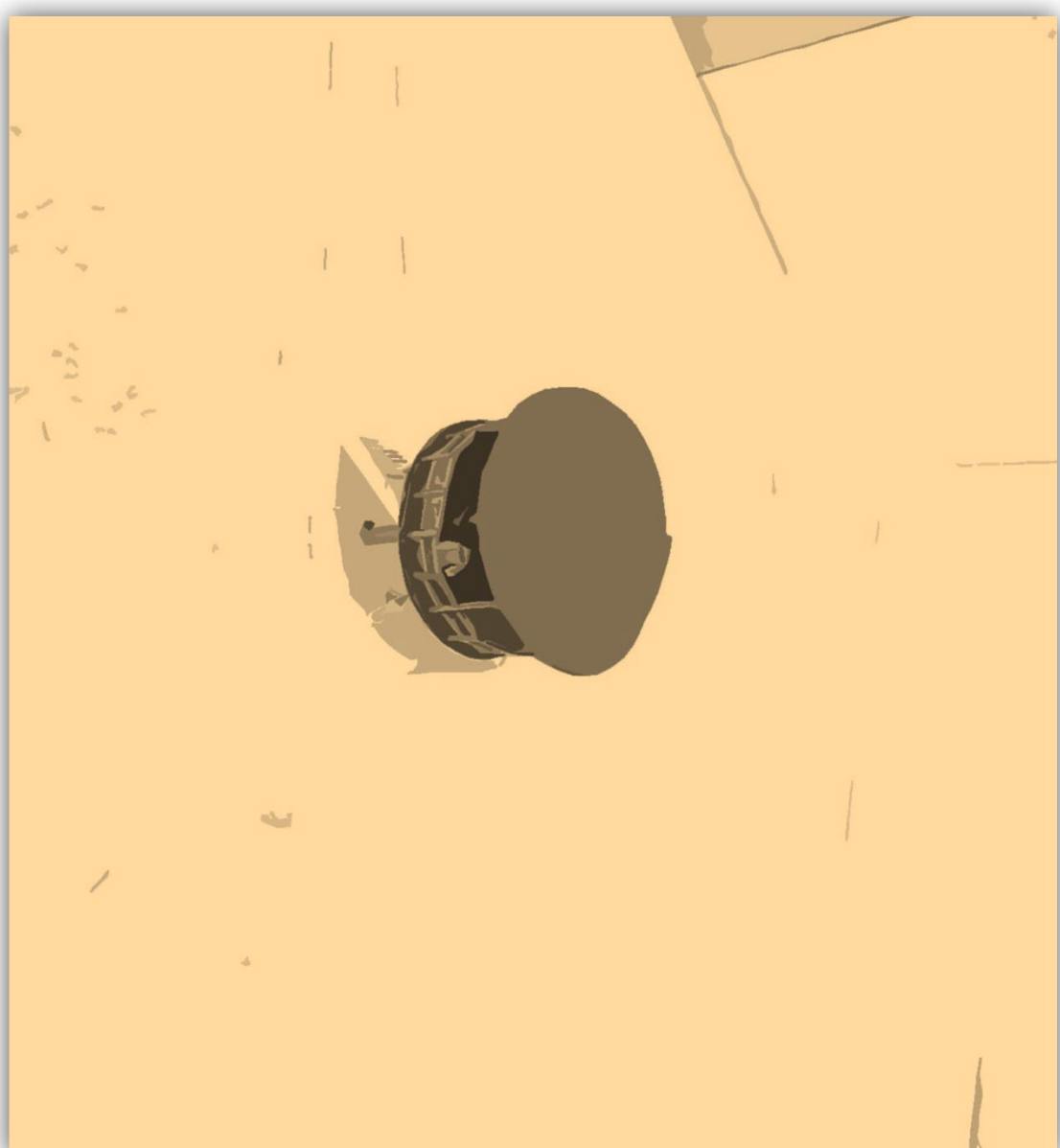
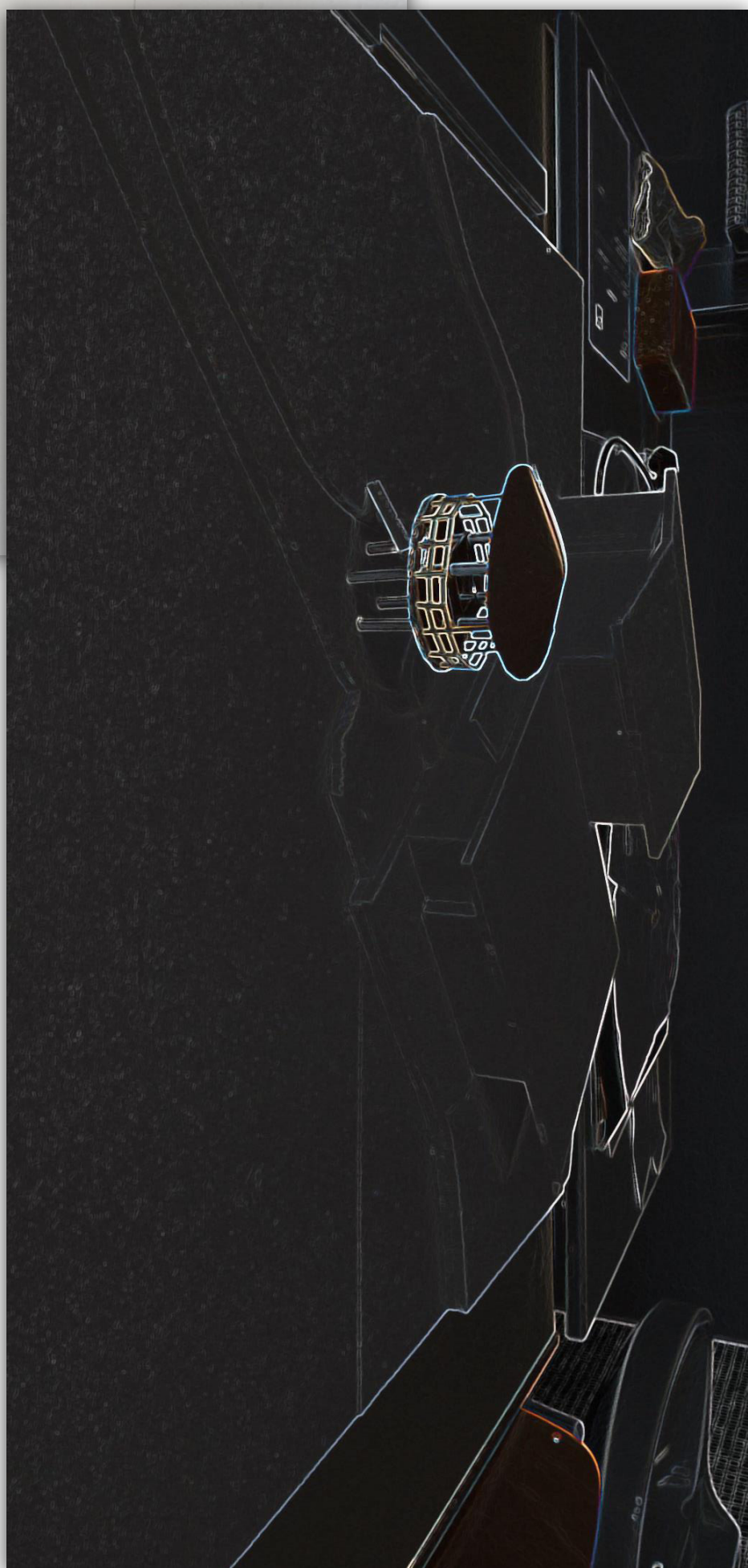
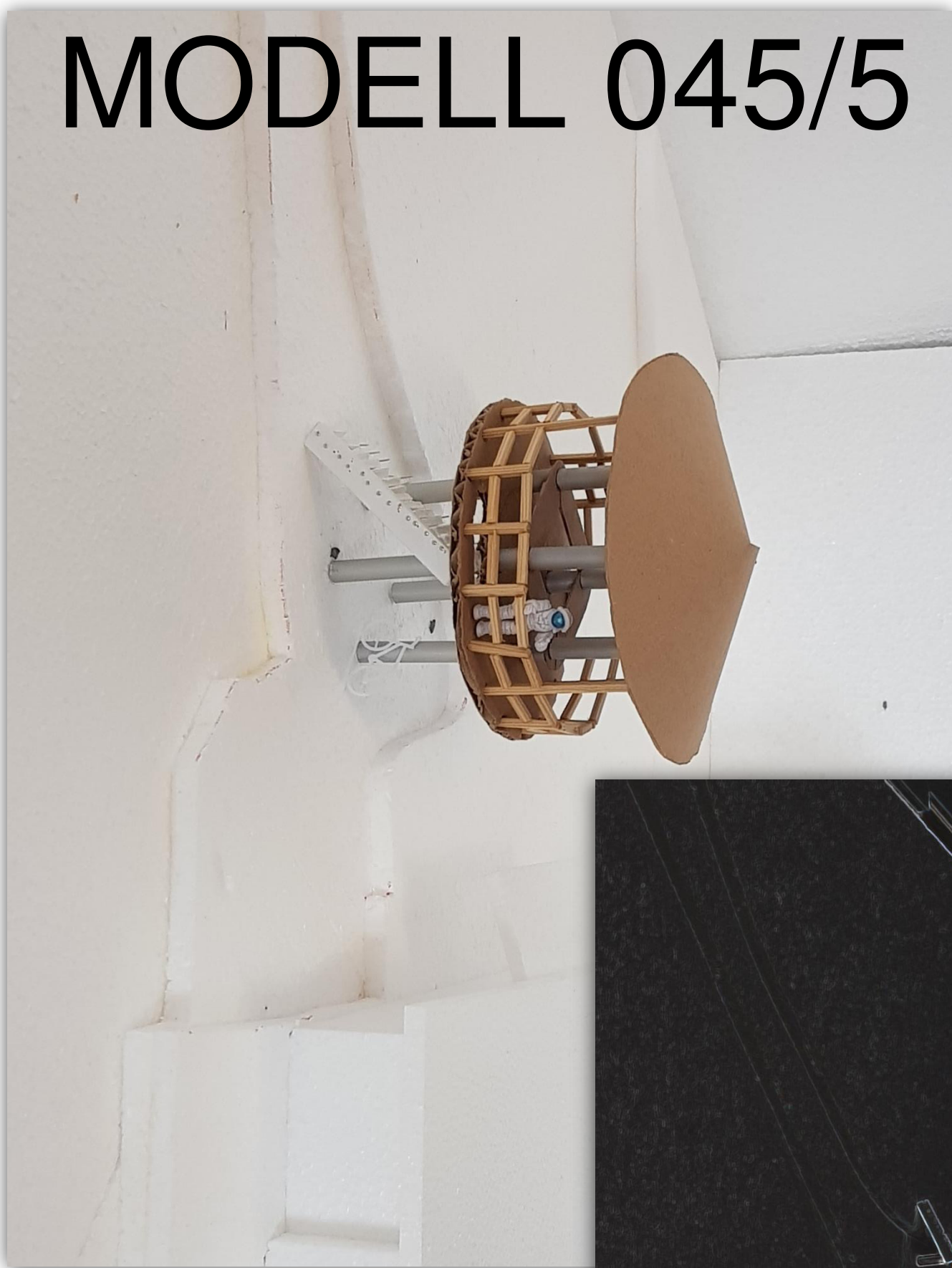
# SKIZZEN 045/3



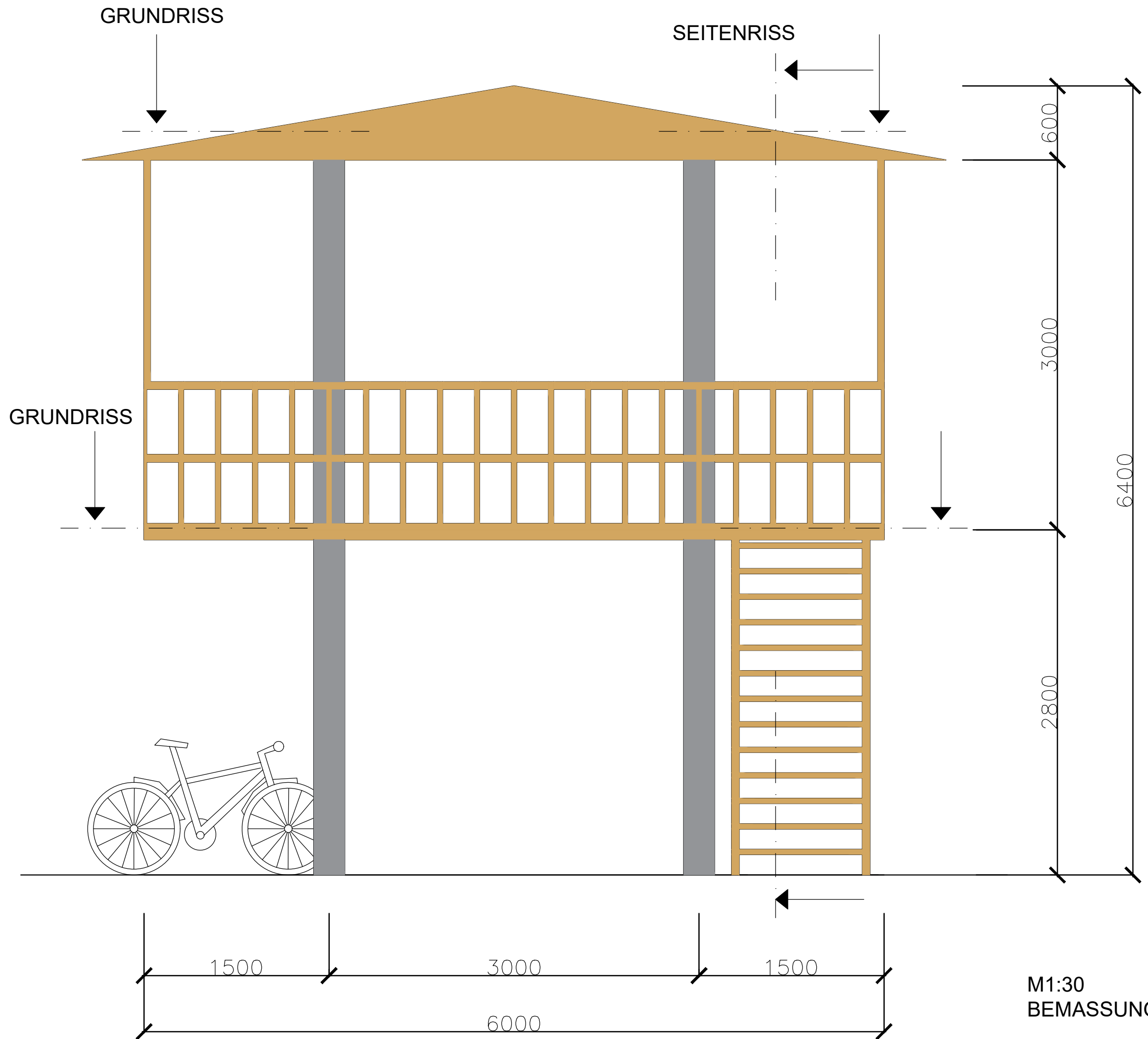
# MOODBOARD 045/4



# MODELL 045/5

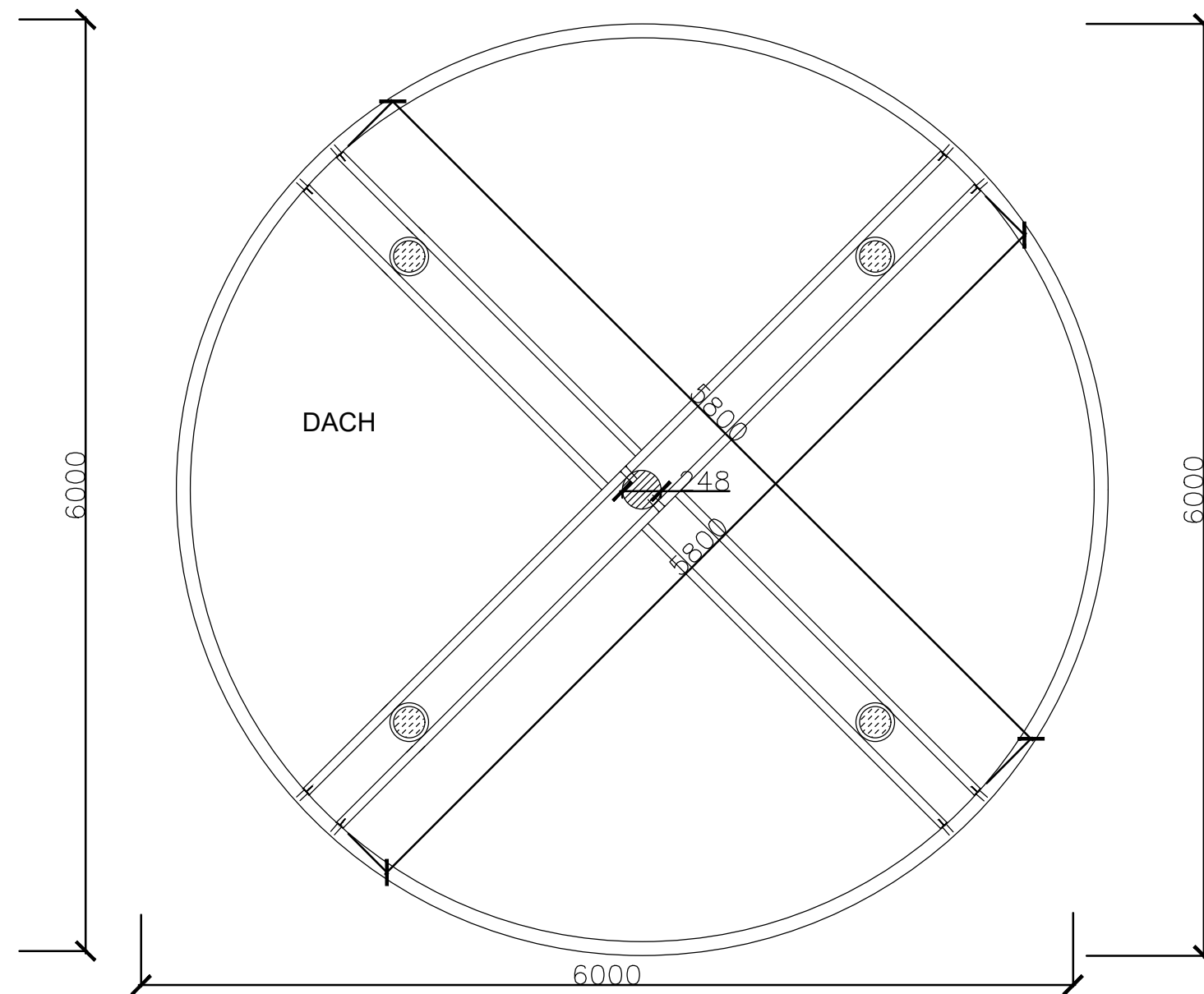
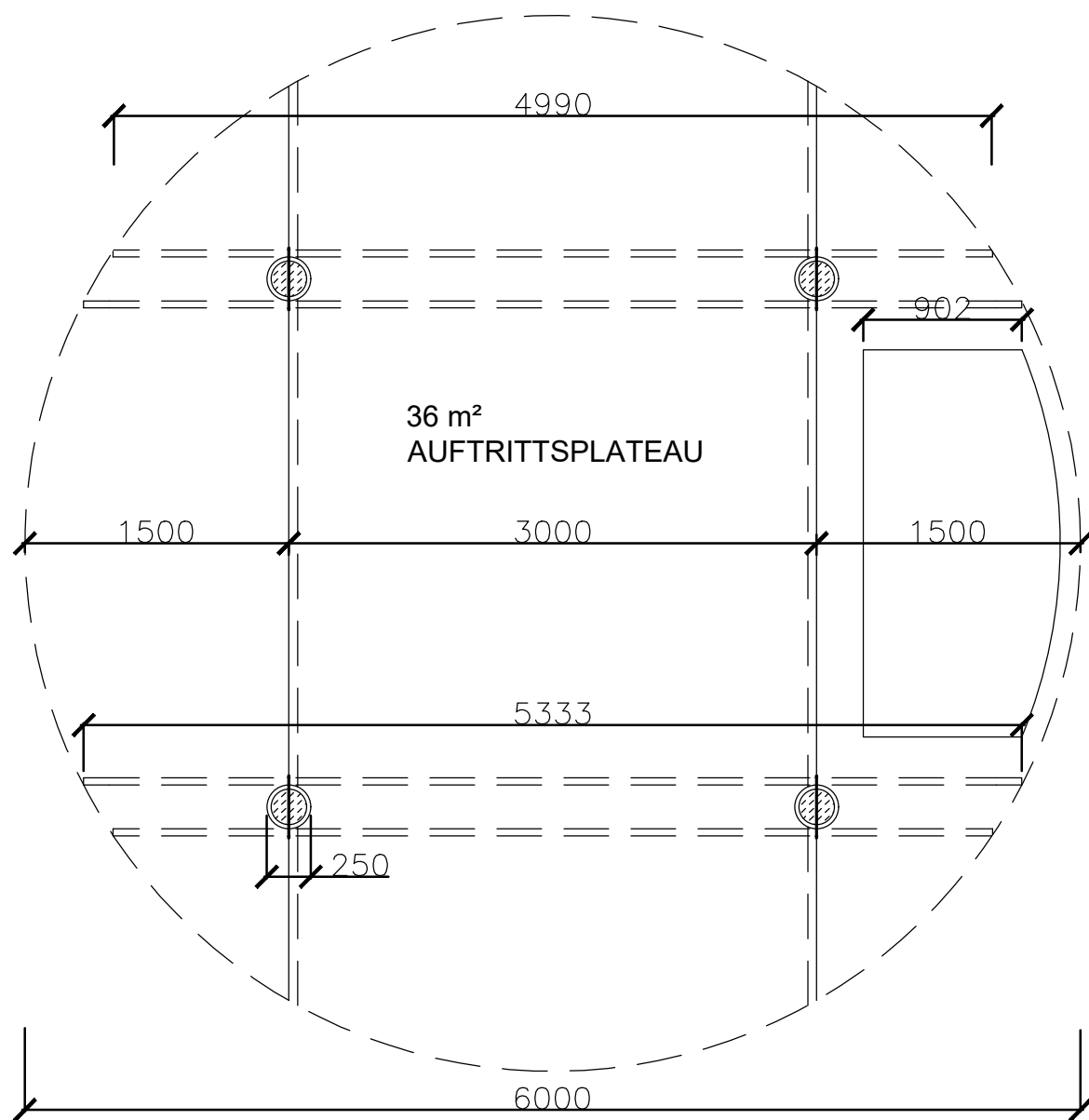


# ANSICHT 045/6



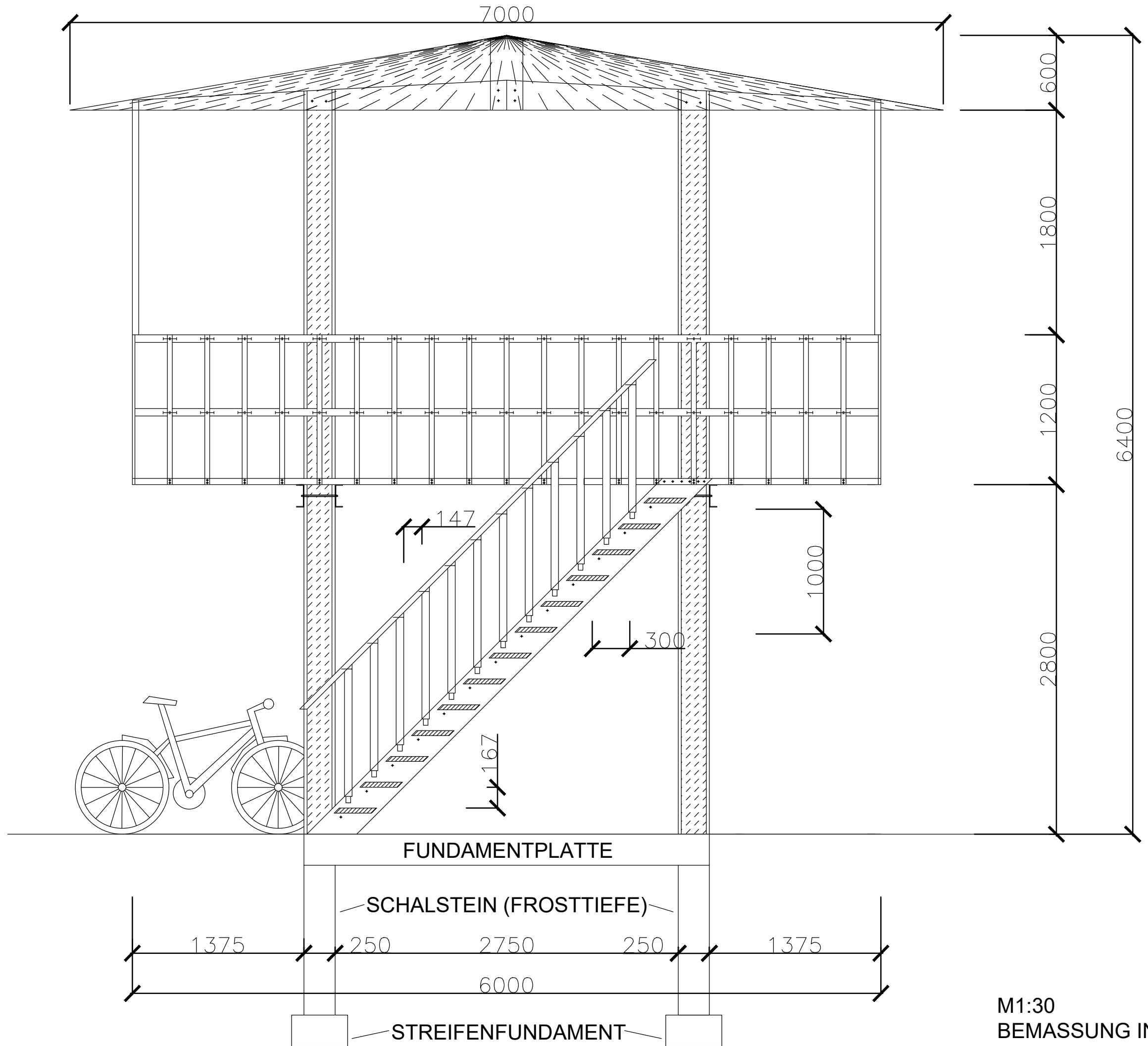
M1:30  
BEMASSUNG IN MM

# GRUNDRISS 045/7



M1:30  
BEMASSUNG IN MM

# SEITENRISS 045/8



M1:30  
BEMASSUNG IN MM