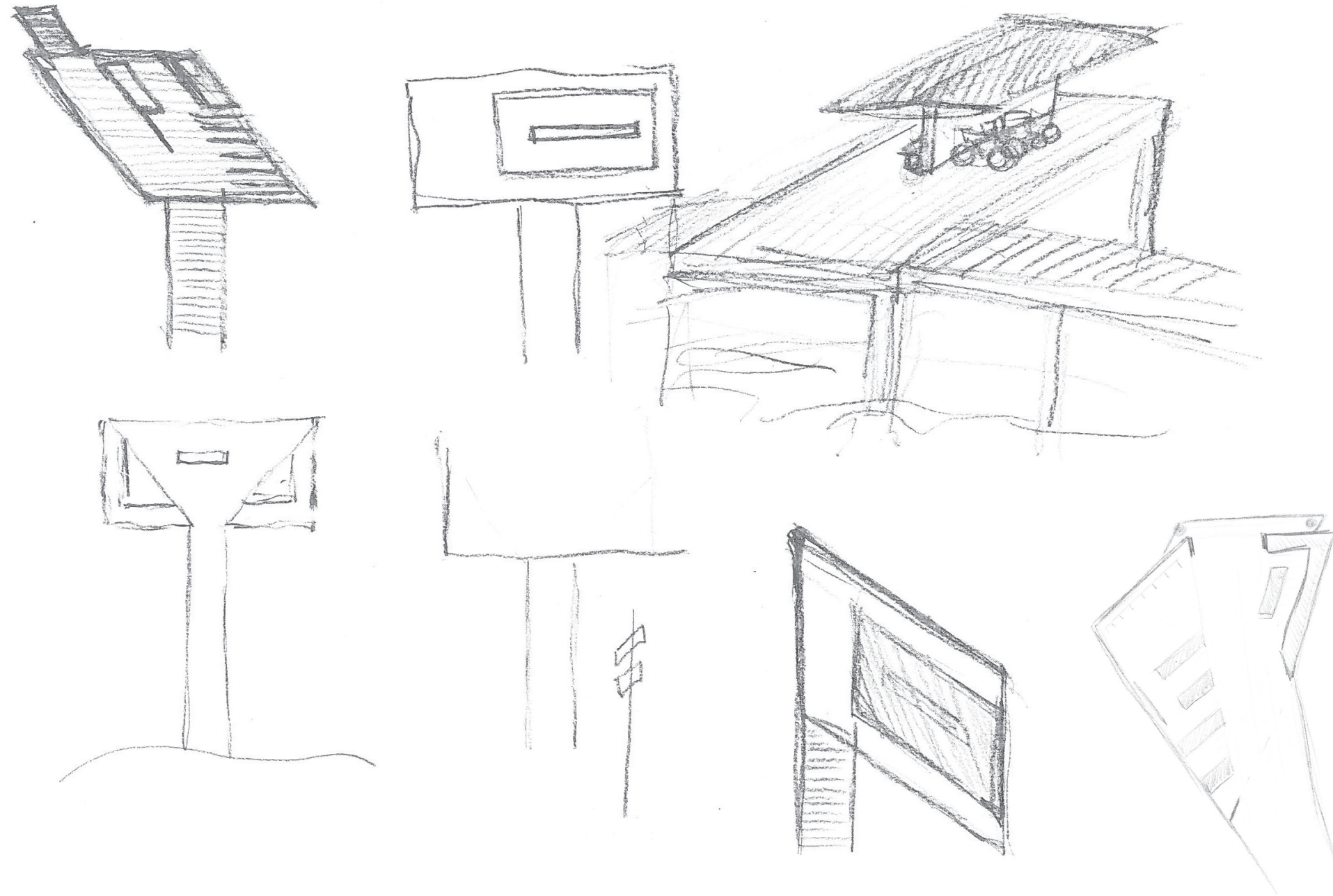




Projekt 029

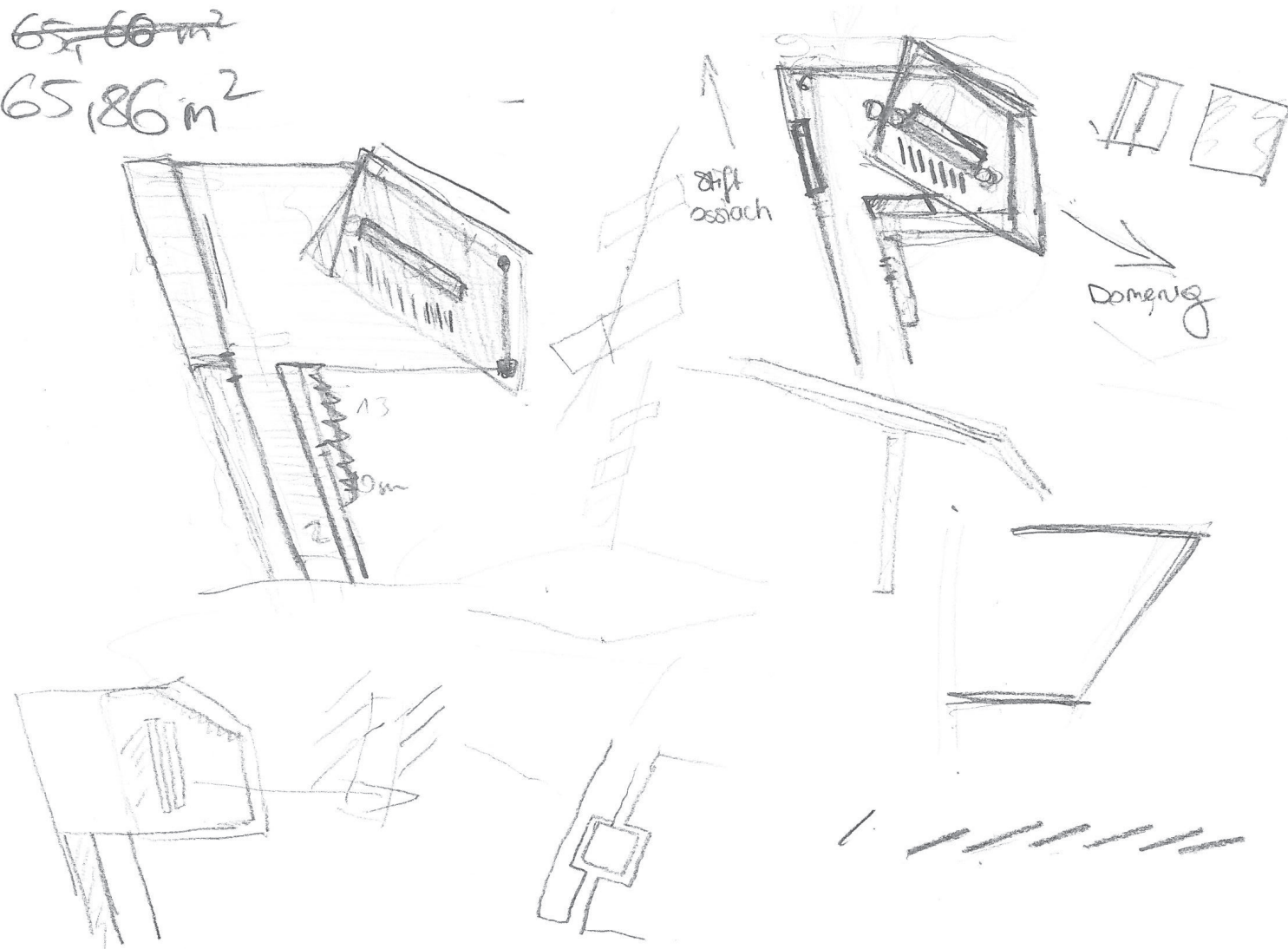


Erste Skizzen:

Wir haben versucht mit dem Grundriss an die spezielle geometrische Form von Günther Domenigs Steinhaus anzuknüpfen.

Nach mehreren Überlegungen, haben wir die Form des frei auskragenden Betonelements aufgegriffen...

~~65,60 m²~~
65,86 m²



...somit wurde die Idee unseres Grundrisses geschaffen.

