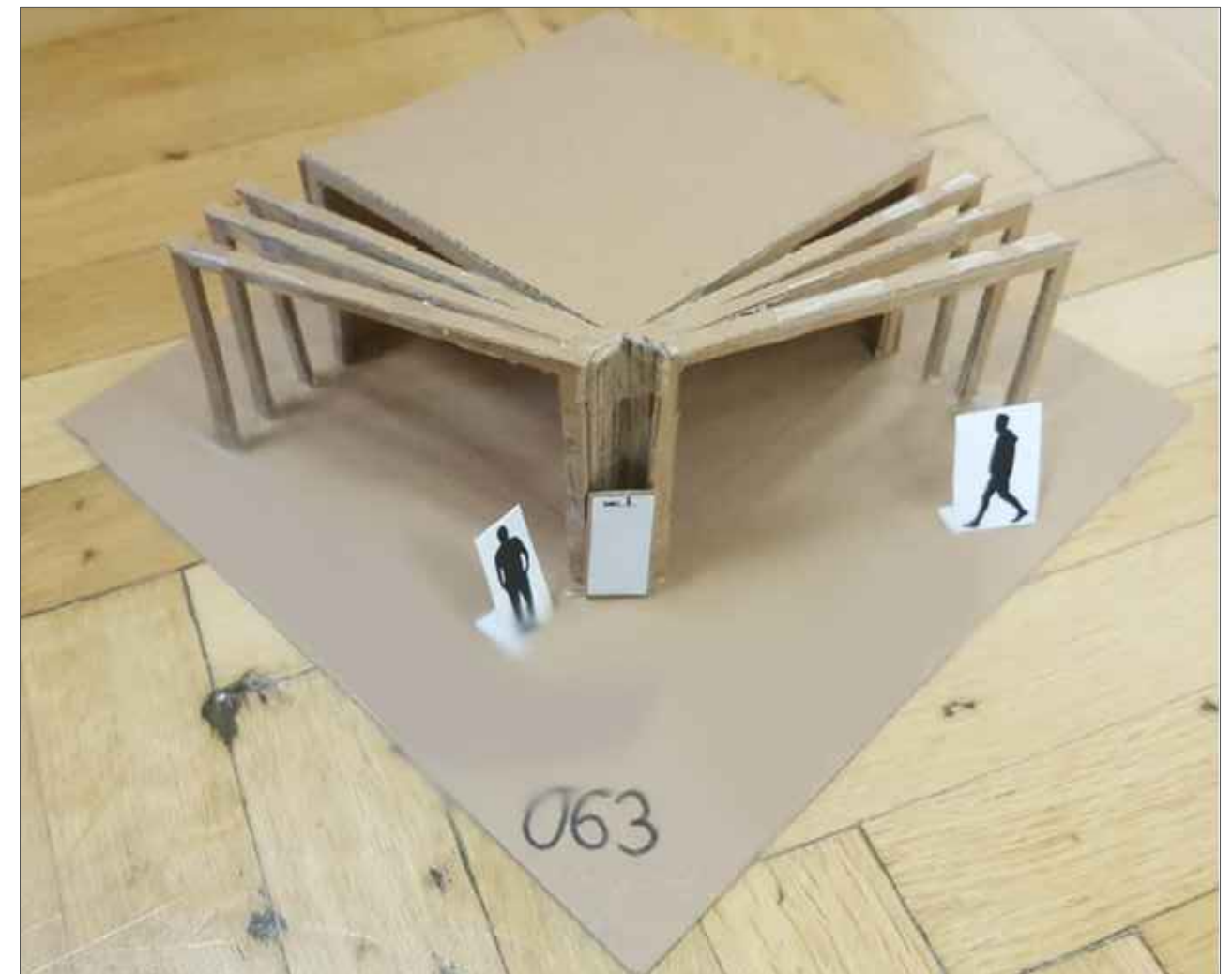




Welle und Kanten im Zusammenspiel

- dabei auf Einzigartigkeit und Schlichtheit bedacht, wird der Aufenthalt zu einer tollen Erinnerung. Vom Steg aus sind die Augen auf die auffächernde Konstruktion aus Balken, die an einen Krebs aus dem See erinnert, gerichtet - daher auch der Name.



Krebschen *063-1*

INHALT

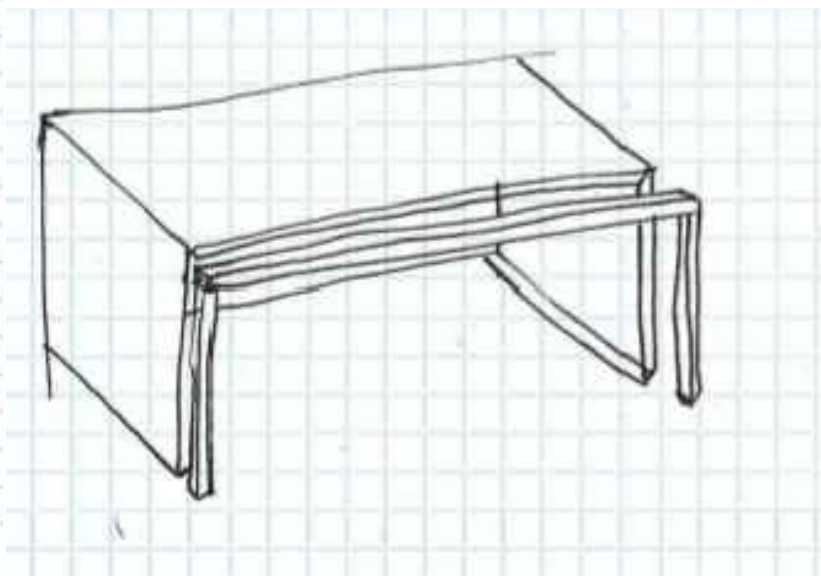
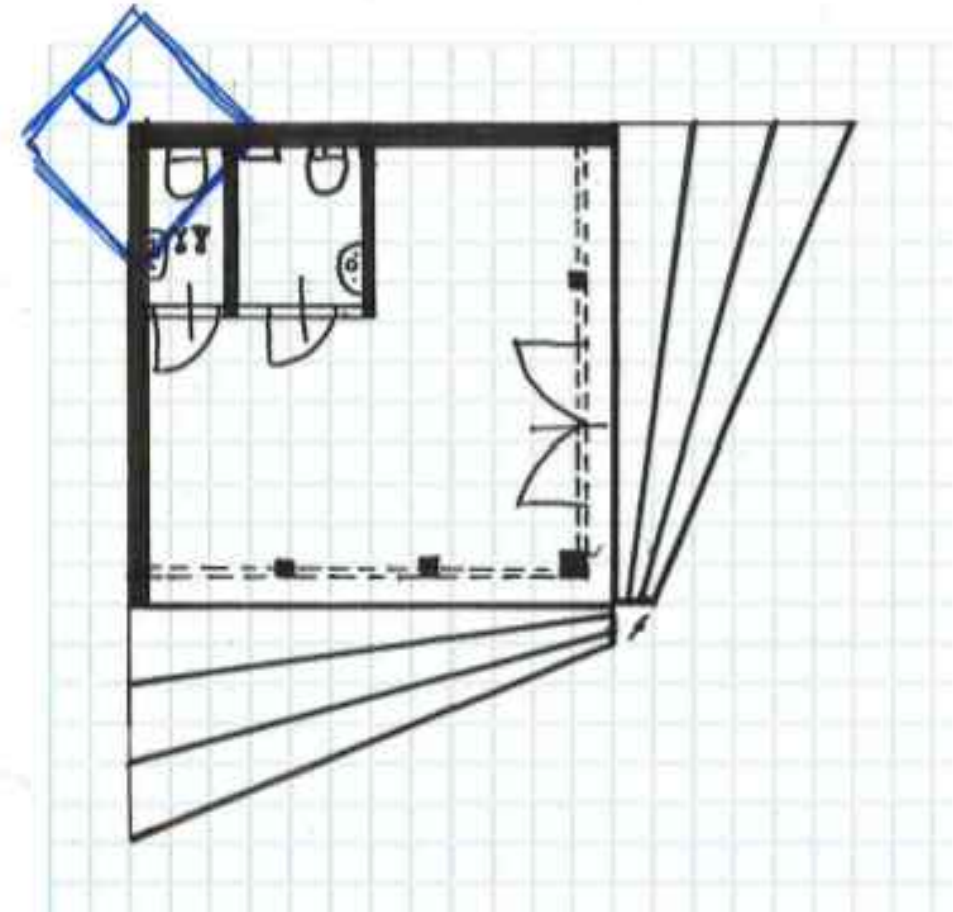
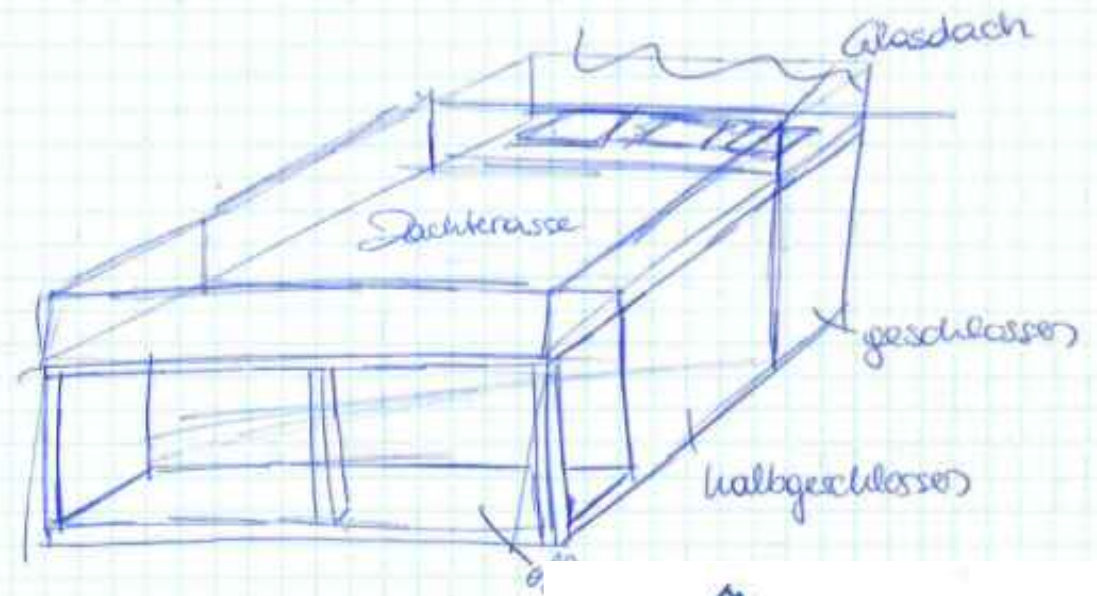
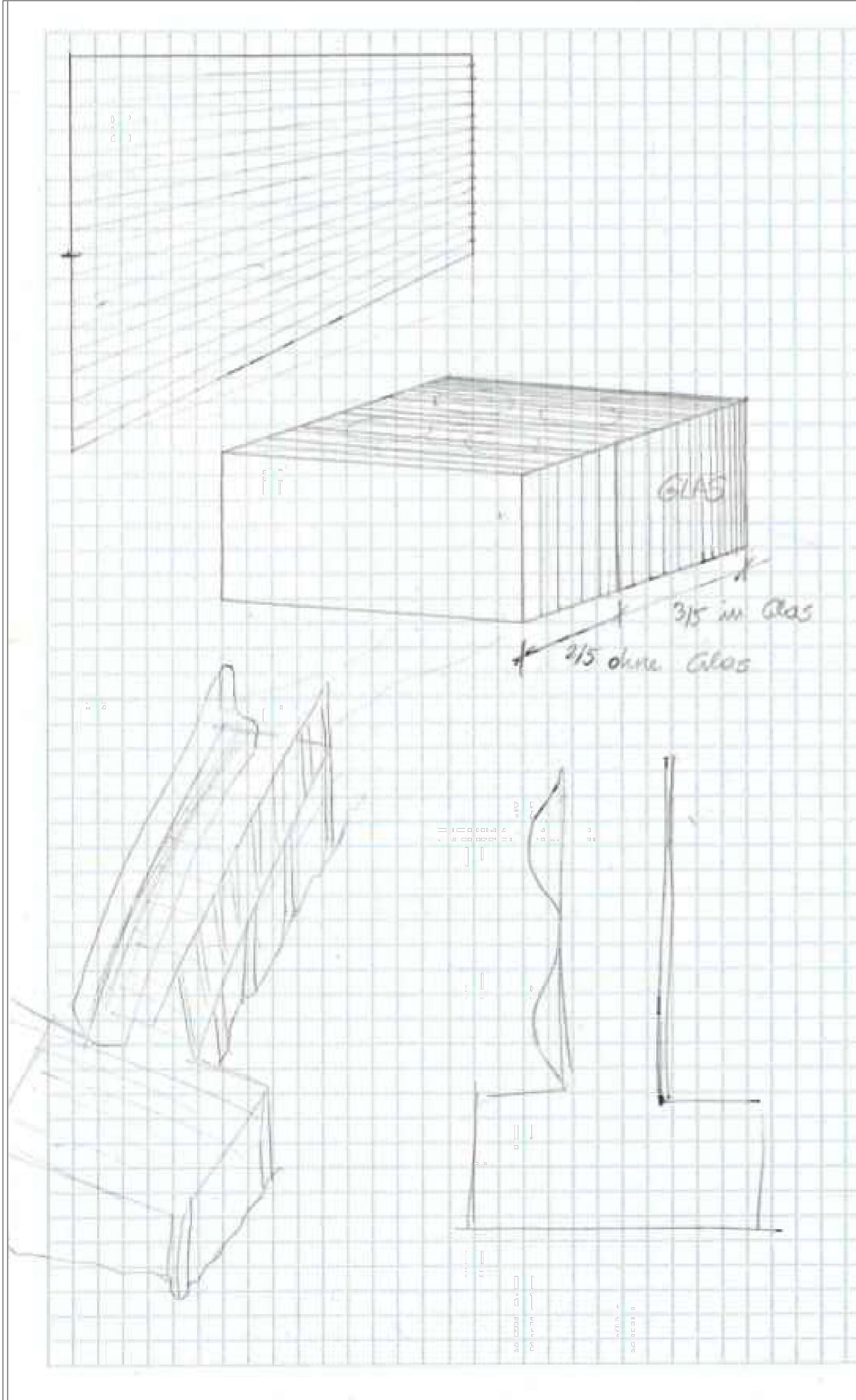
Blatt 1	Titelblatt mit Modellfoto
Blatt 2	Inhaltsverzeichnis
Blatt 3	Projektbeschreibung
Blatt 4	Entwurfsskizzen
Blatt 5	Übersichtszeichnungen des Häuschens
Blatt 6	Schnitte des Häuschens
Blatt 7	Übersichtszeichnung und Schnitte des Stegs
Blatt 8	Details
Blatt 9	händische Zeichnungen

063-2

PROJEKT BESCHREIBUNG

Unser Projekt an der nahtSTELLE 18 ist aus einer kleinen Idee zu einem umsetzbaren Projekt langsam herangewachsen. Die Schiffsstation aus Holz und Stahl ist ökonomisch und preisgünstig in der Umsetzung. Auf die Widerstandsfähigkeit der Lärche setzen wir bei dem gesamten Steg, den Bankelementen in der Station und bei der Konstruktion aus Balken vor der Schiffsstation. Mit der einzigartigen Kombination aus rund und eckig werden erkennbare Unterschiede geschaffen. Die runde Form entspricht den Wellen die an den Stützen des Stegs brechen. Mit den kantigen Formen wird Ruhe und Struktur erzielt. Die Wartenden sollen bei der Schiffsstation entspannen können und vor allem die Aussicht genießen. Harmonisch werden die Formen durch die welligen Bankelemente in der Schiffsstation, der Steg wächst so in den Wartebereich ohne dabei an Eleganz zu verlieren. Die auffächernde Konstruktion (aus doppeltem Schlitz und Zapfen) an den beiden Eingängen der Schiffstation sorgt für ein schönes Spiel von Schatten und Sonne. Vom Steg aus könnte man meinen, dass es sich bei dem spannenden Häuschen um ein krebsartiges Tierchen aus den Tiefen des Sees handelt (daher auch die Namensgebung). Inmitten der Stelle in der sich alle Balken sich vorne treffen, ist das Schild für den "Kärntner Slow Trails" befestigt. Die Aufmerksamkeit des Betrachters wird schon beim näher Treten auf dieses Schild gerichtet. Für Besucher mit Rad ist mit ausreichend Fahrradabstellplätzen, seitlich der Schiffsstation gesorgt. E-Bikes können aufgeladen werden, während man die Sonne auf den welligen Bänken am Steg genießt und dabei beste Sicht auf das Steinhaus hat.

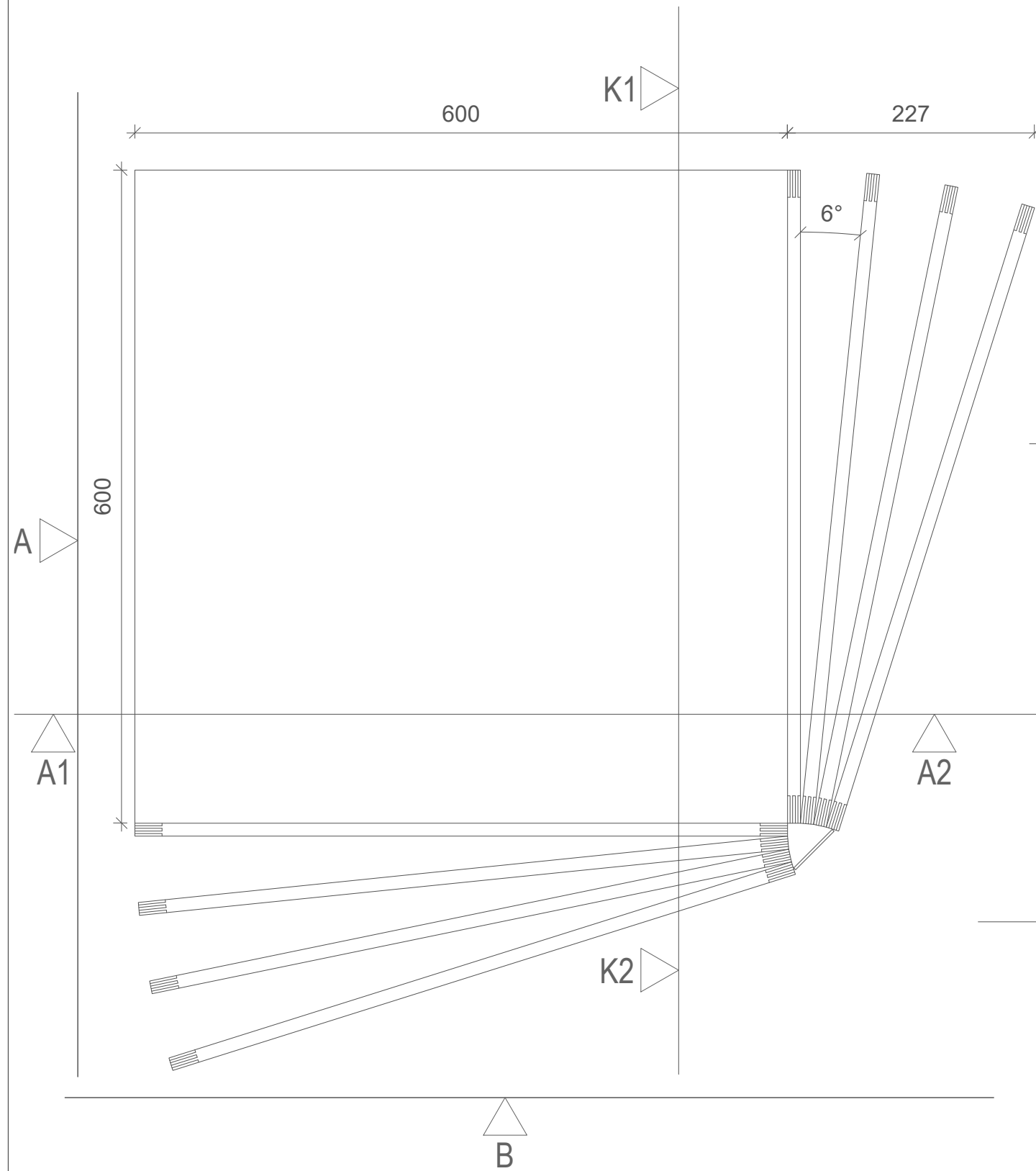
063-3



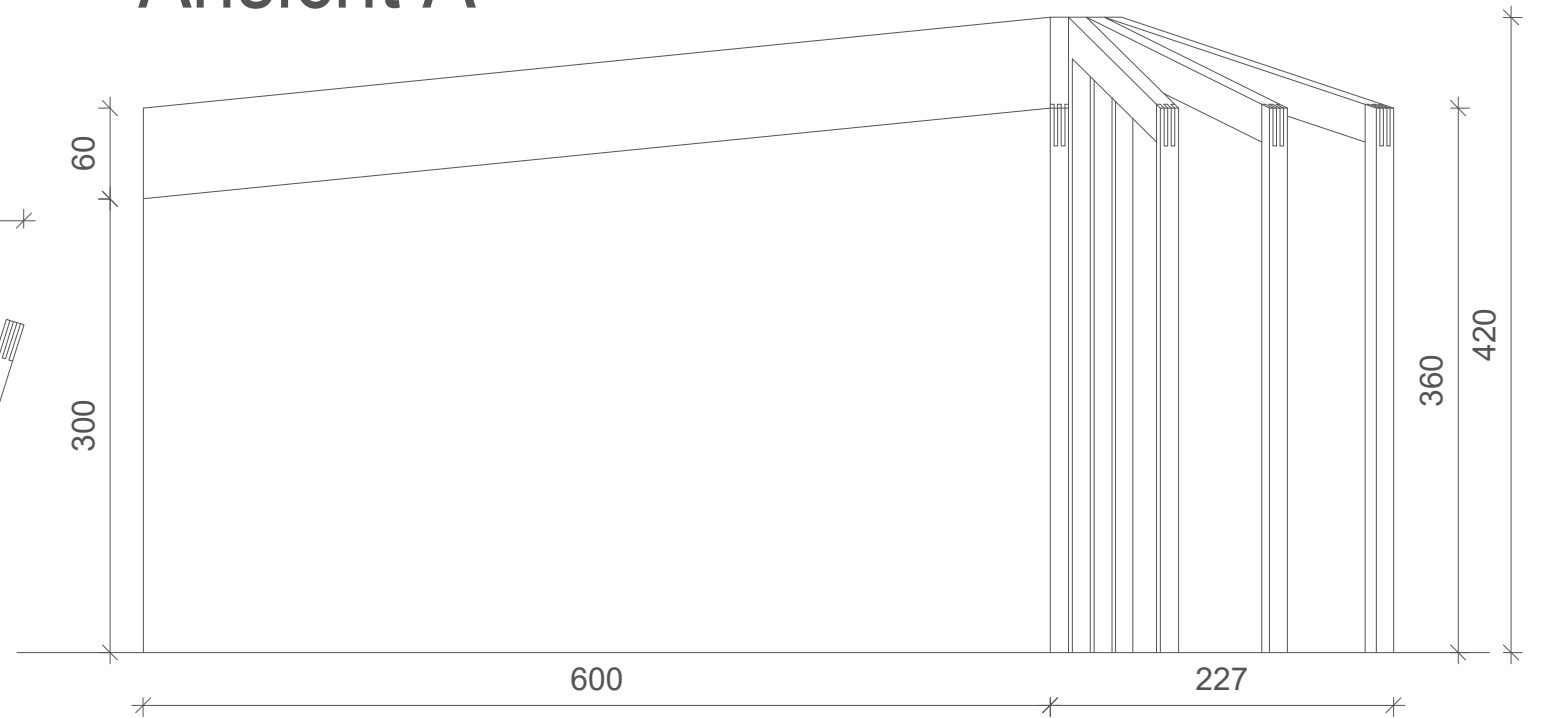
Entwürfe

063-04

Grundriss



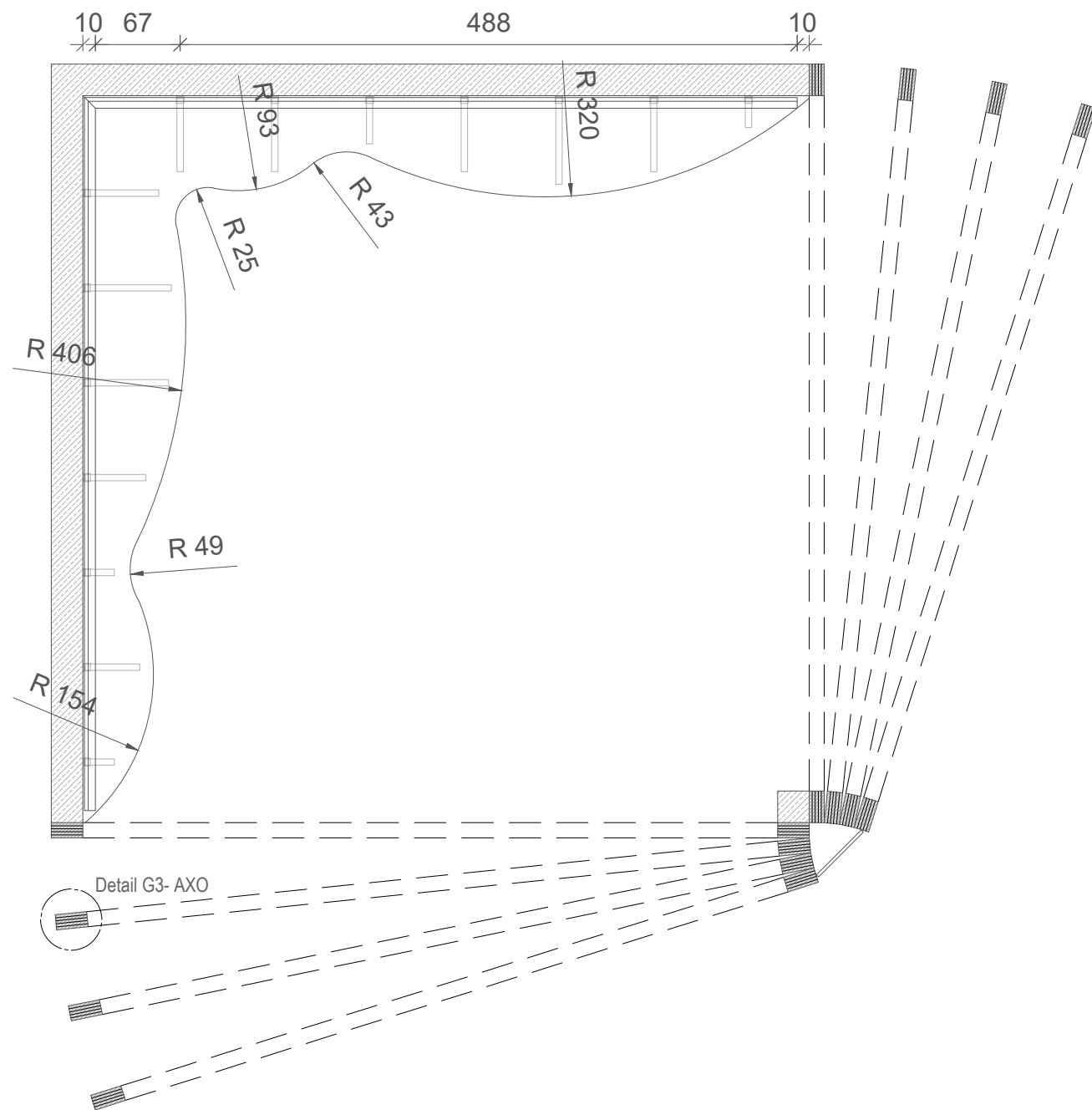
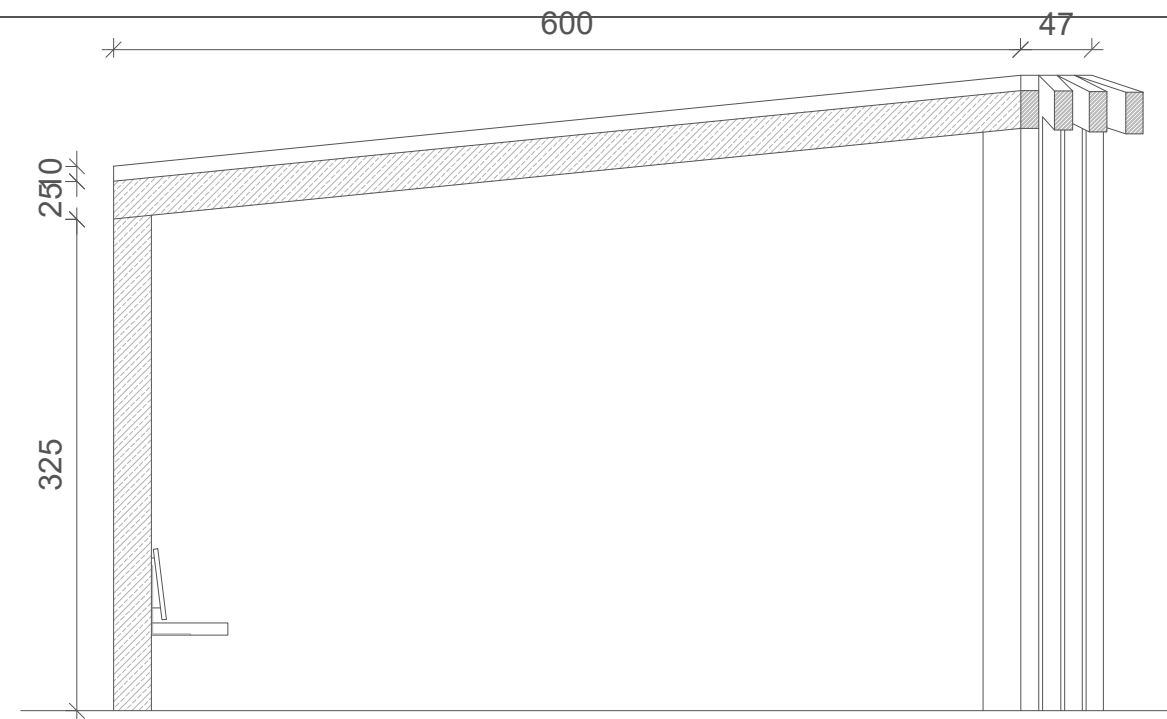
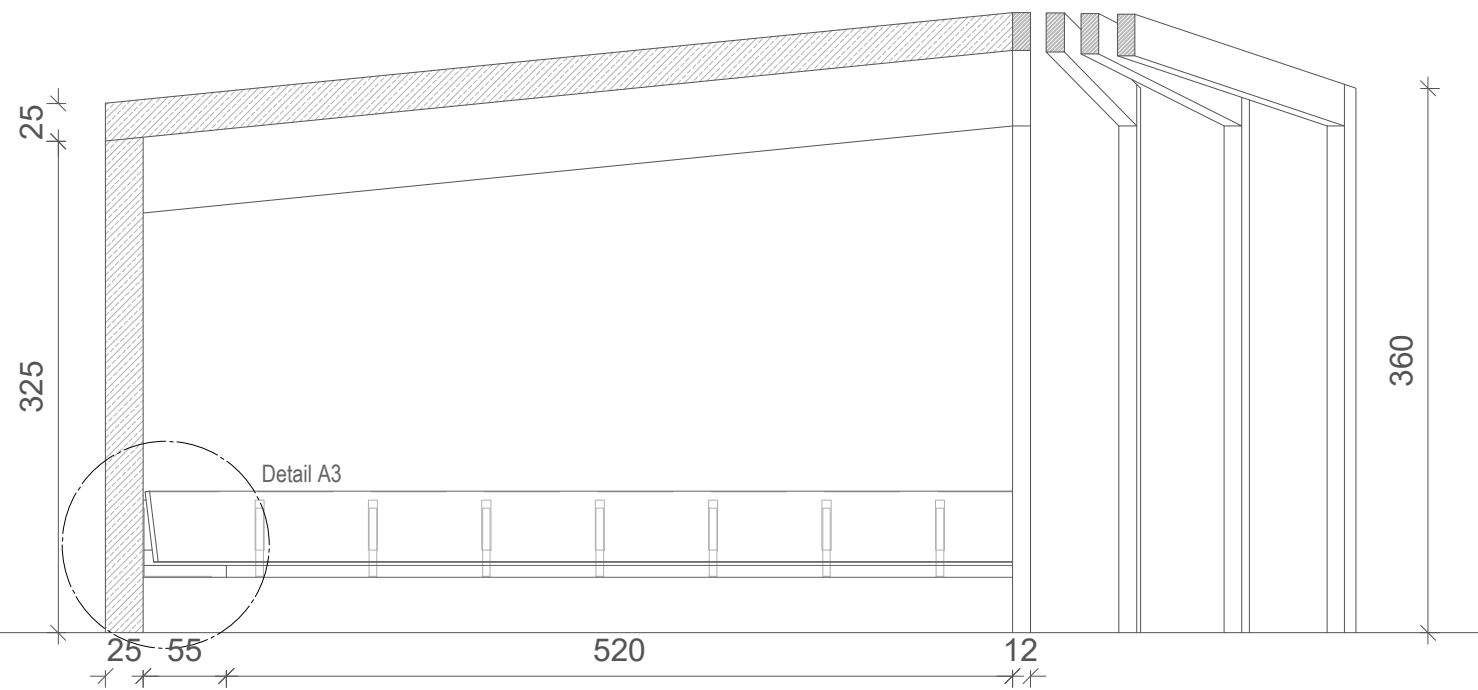
Ansicht A



Ansicht B

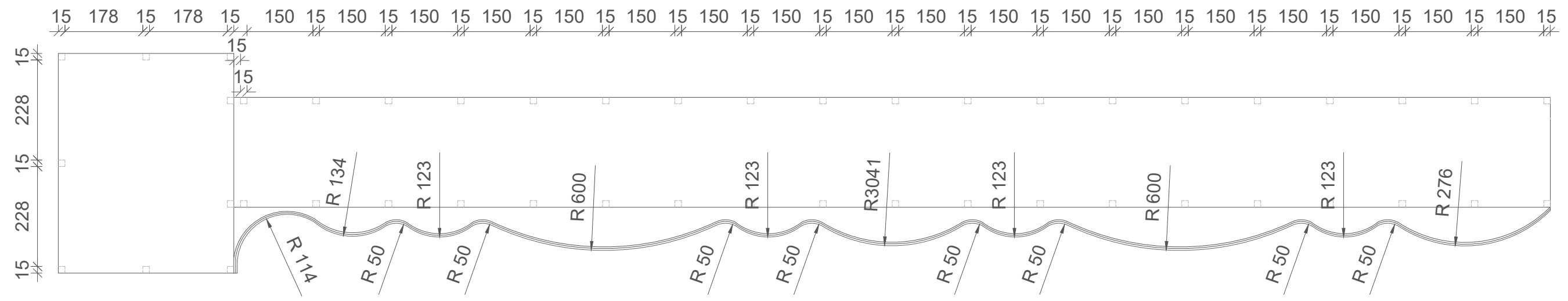
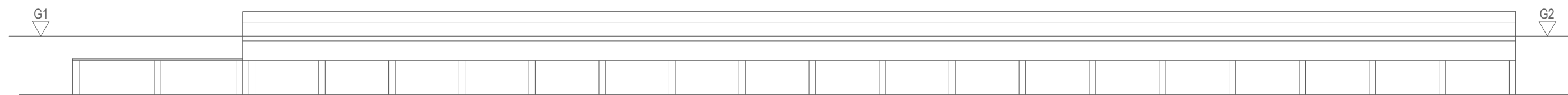
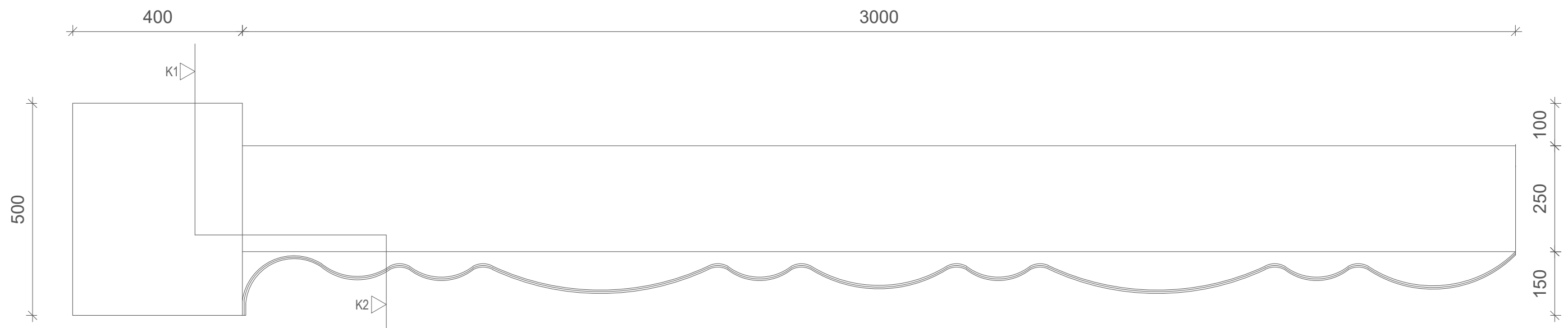


Übersichtszeichnung Haus *063-06*



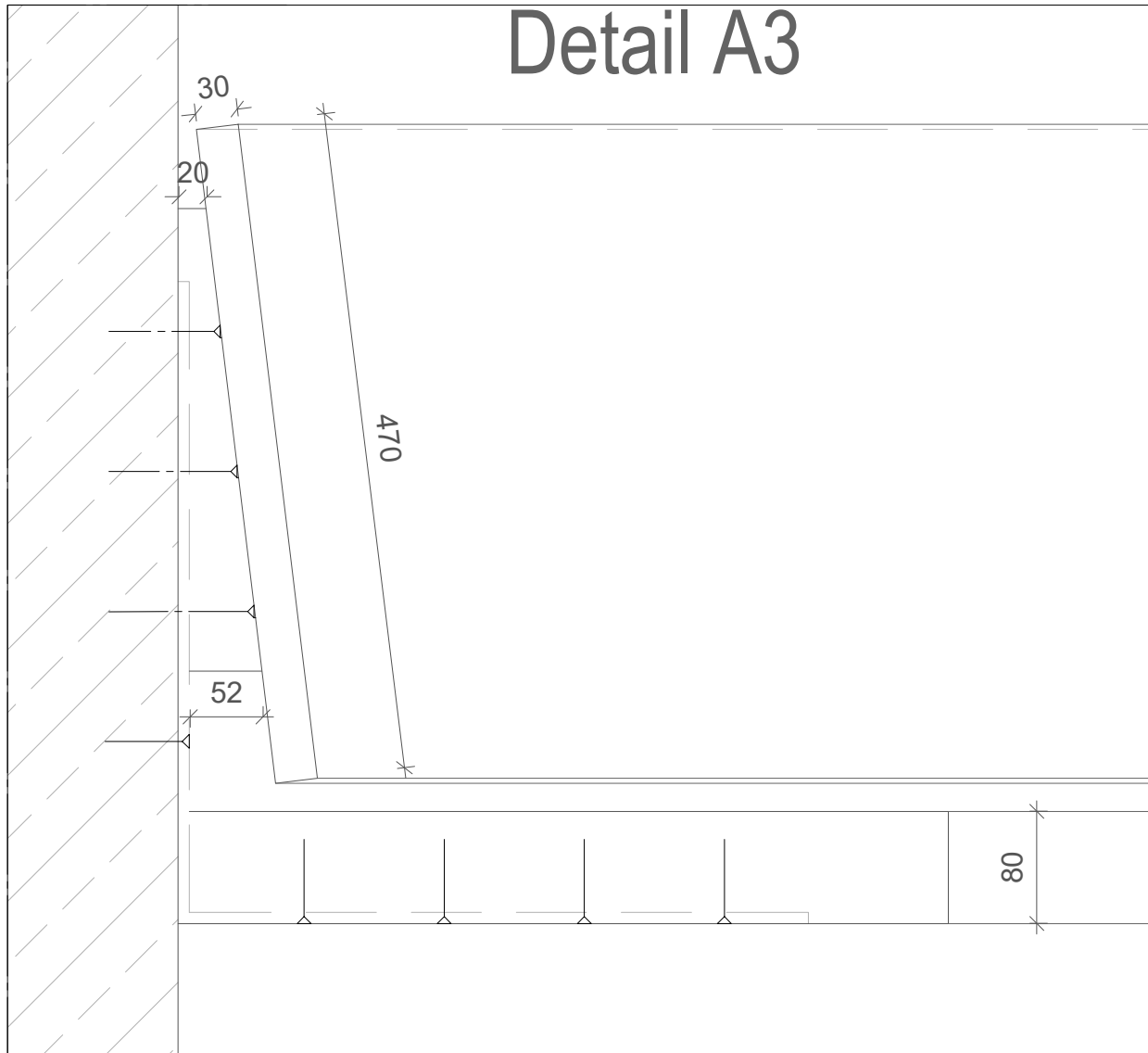
Schnittzeichnung Haus

063-07

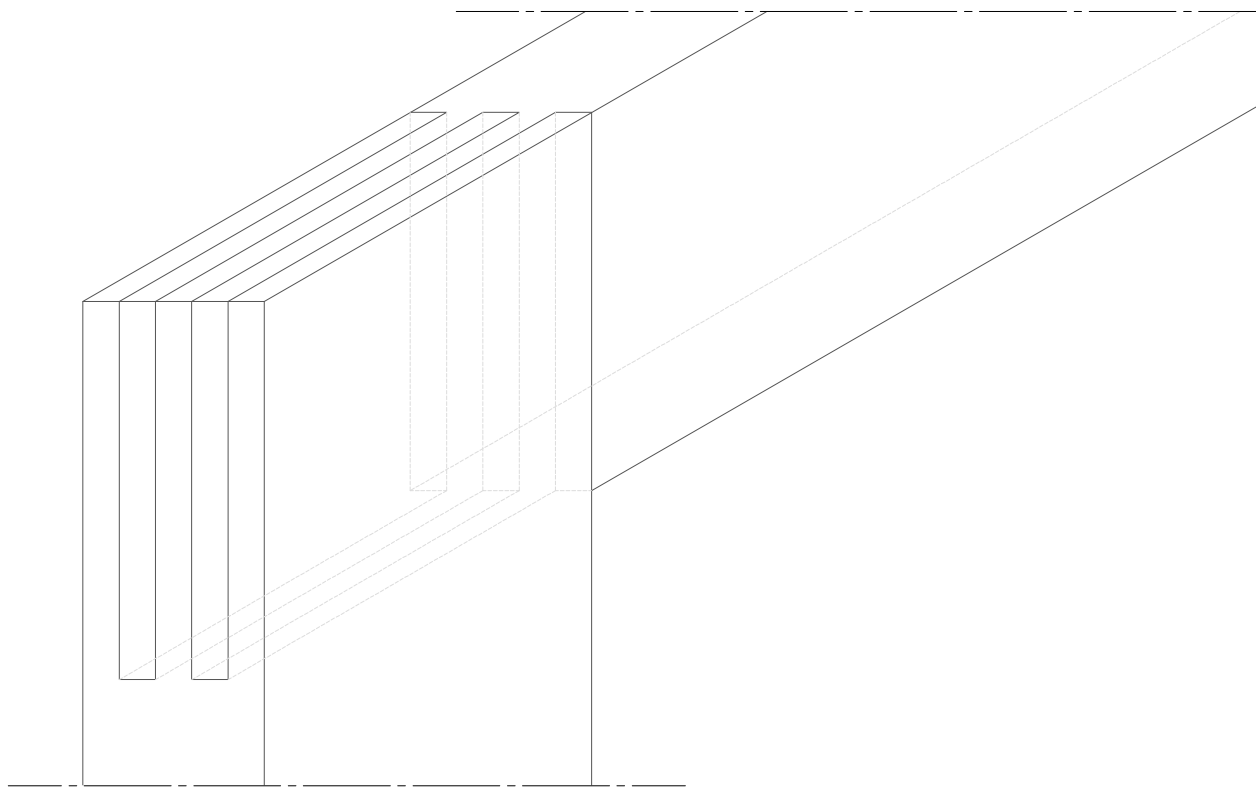


Übersichts- und Schnittzeichnung Steg *063-08*

Detail A3



Detail G3- AXO



Details *063-09*