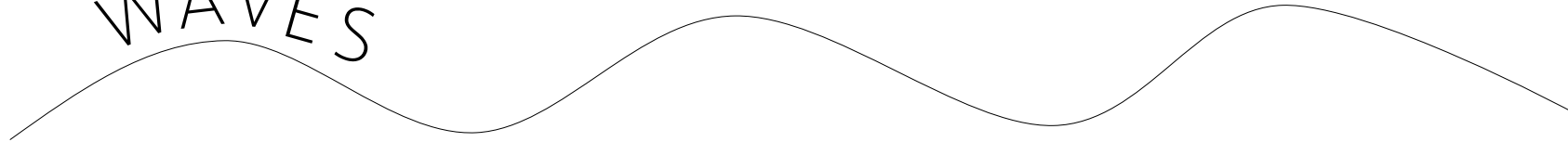


WAVES



nahtSTELLE

FH KÄRNTEN

PROJEKTNUMMER 034

Unser Entwurf, basiert auf dem Gedanken eine geschwungene, runde Form zu schaffen.
Daraus entstand die Metapher einer Welle.

Durch die unterschiedlich Anordnung der ungleich langen Bretter, erreichten wir eine wellenartige Form am Dach und am Steg.

Wir haben im Entwurf, die Abstände der Bretter variiert, um verschiedene Blickfelder frei zu geben.
Dadurch entsteht ein Spiel zwischen Licht und Schatten.

FACTS:

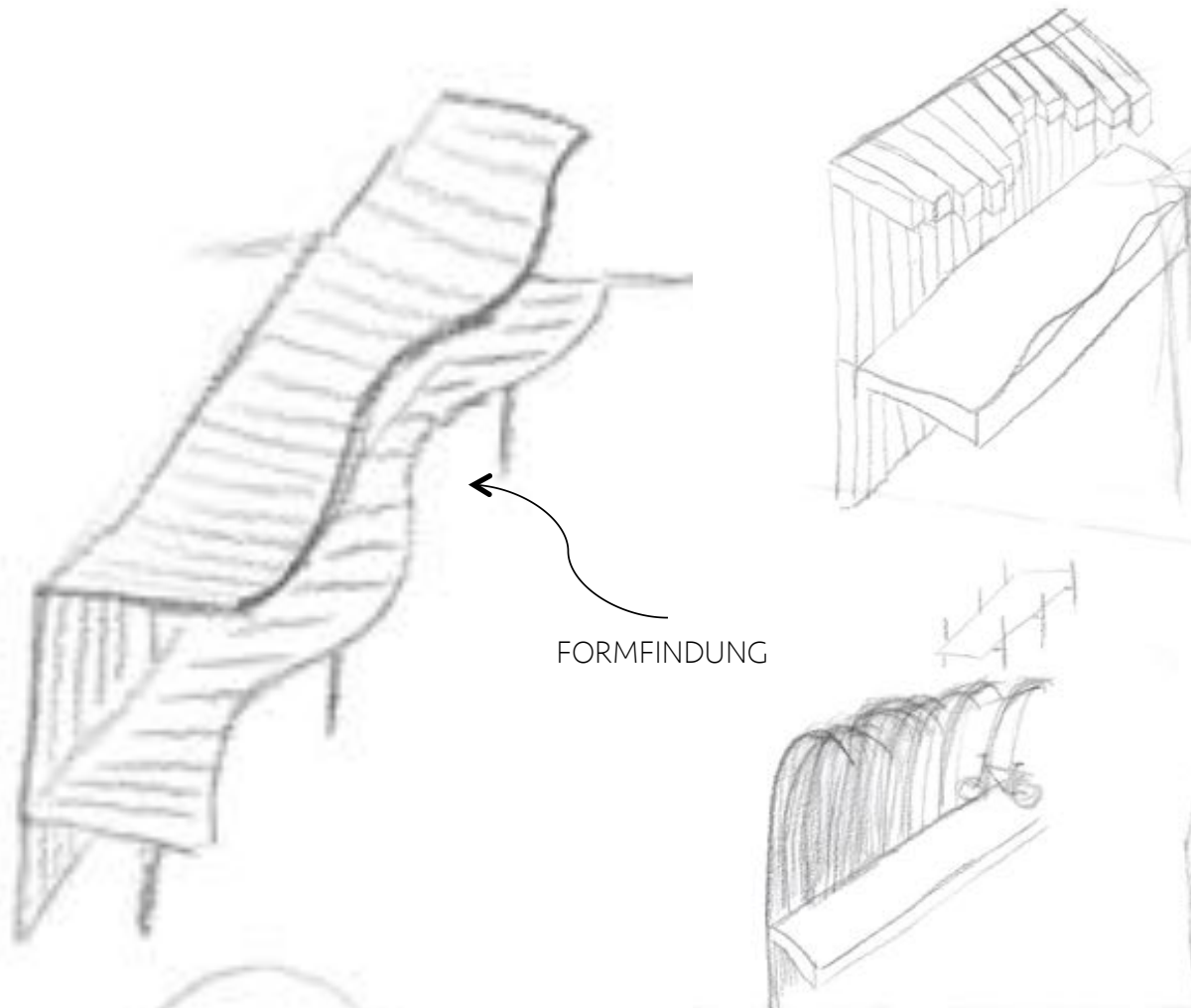
- mit Gewindestangen verbunden
- I-Träger zur Stabilisierung und zur Befestigung der Stützen.

- Bretter Längen Dach: kürzestes Brett 210 – 250cm
- Bretter Längen Steg: 260 – 300cm

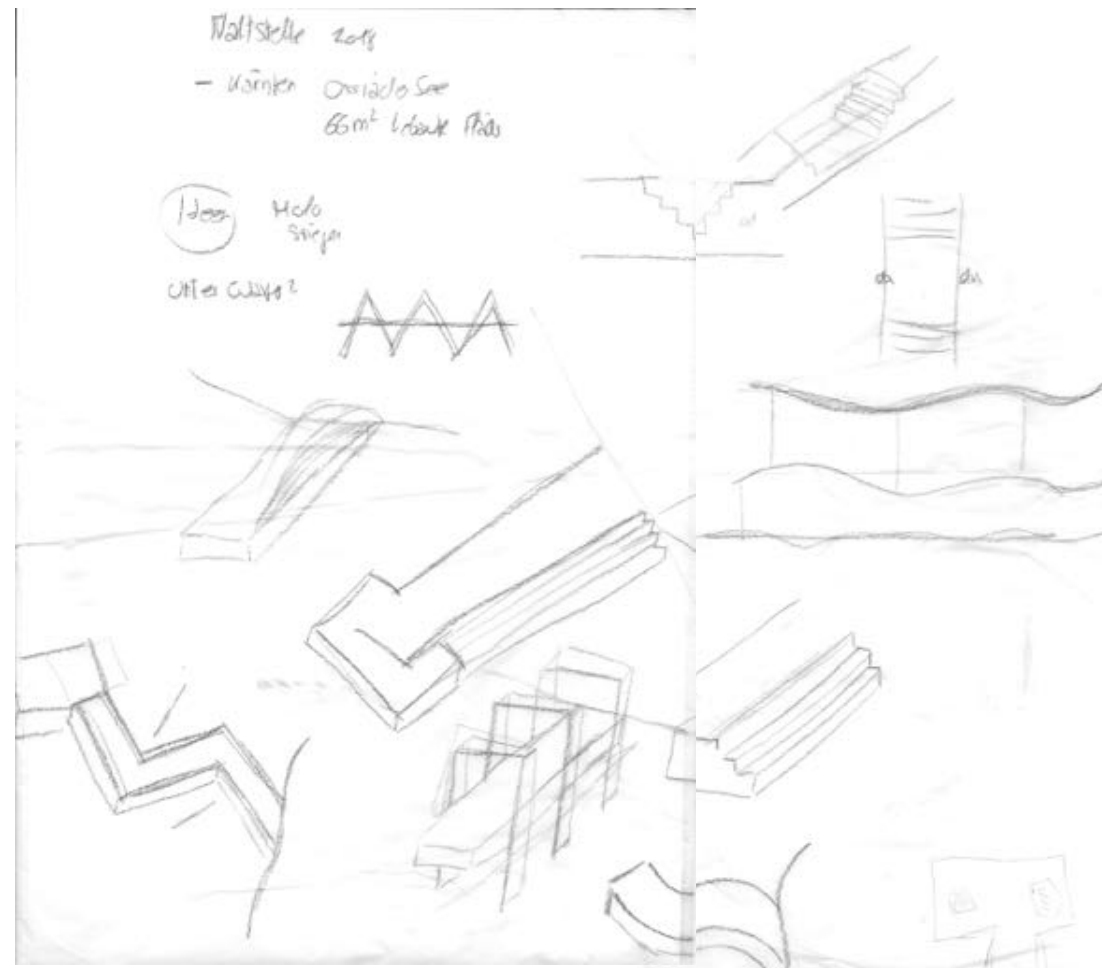
- Maße der einzelnen Bretter: 5 x 20cm

- Länge des Steges ohne Fahrrad-Ladestation: 15m
- Länge Fahrrad Abstellplatz und Ladestation: 3m



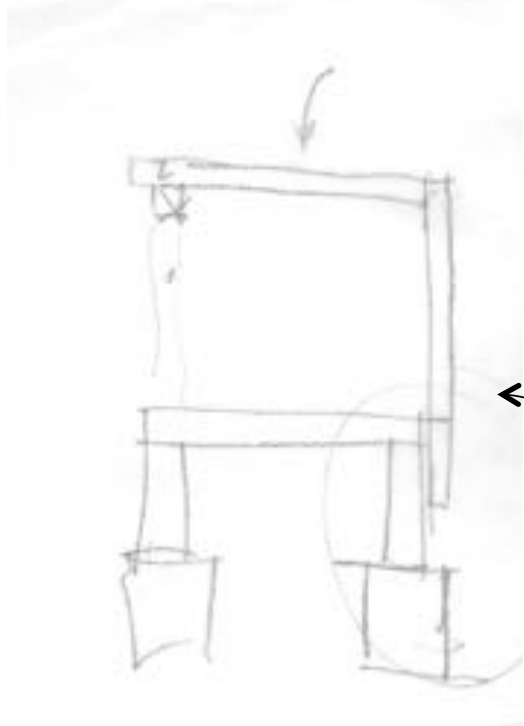
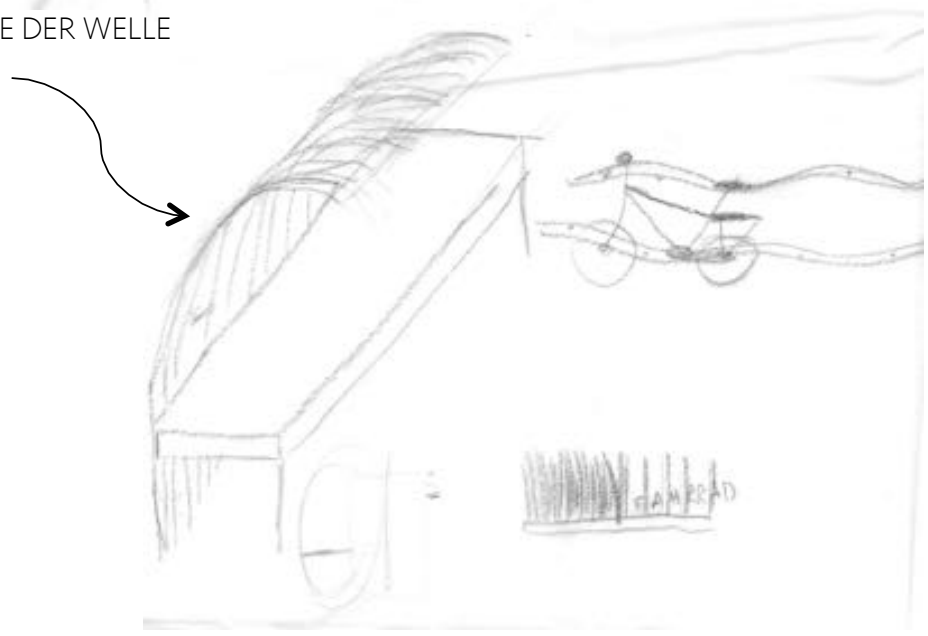


FORMFINDUNG



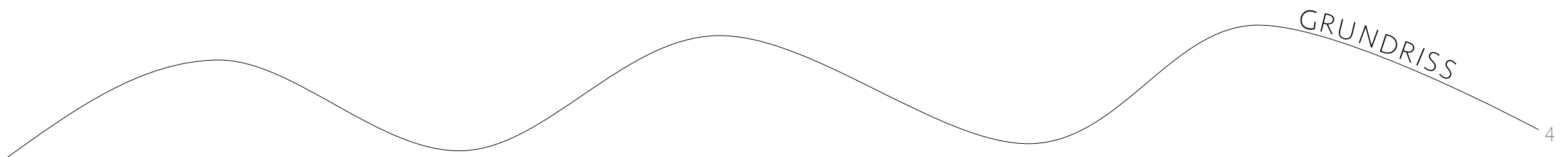
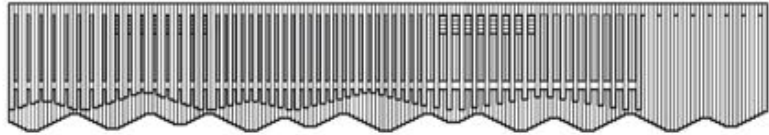
DIE ERSTEN IDEEN

ERSTE IDEE DER WELLE

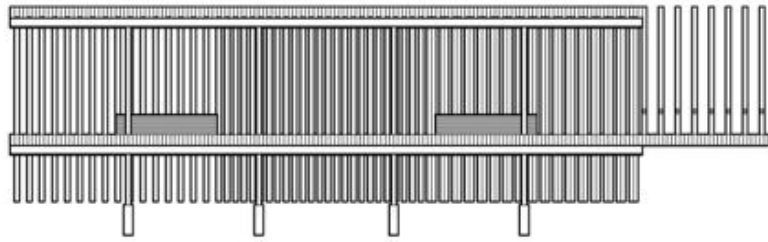


KONSTRUKTIONS ÜBERLEGUNGEN

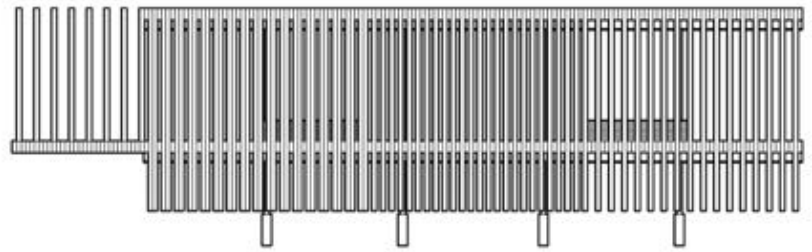
SKIZZEN



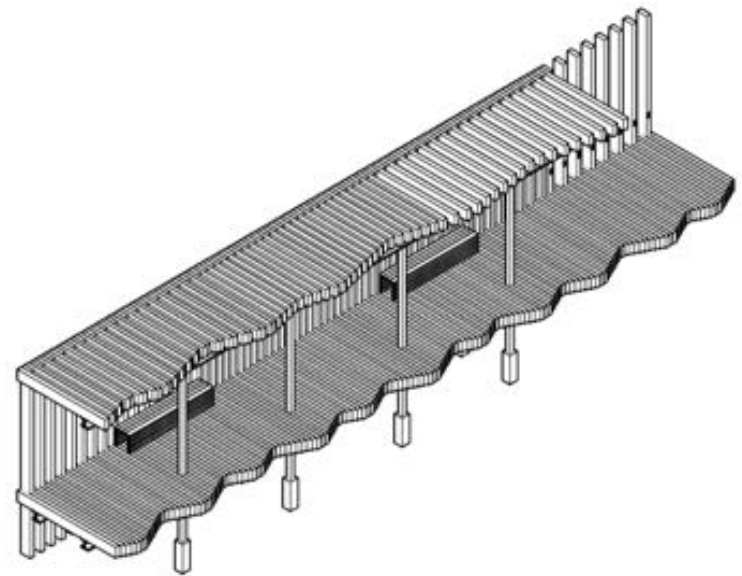
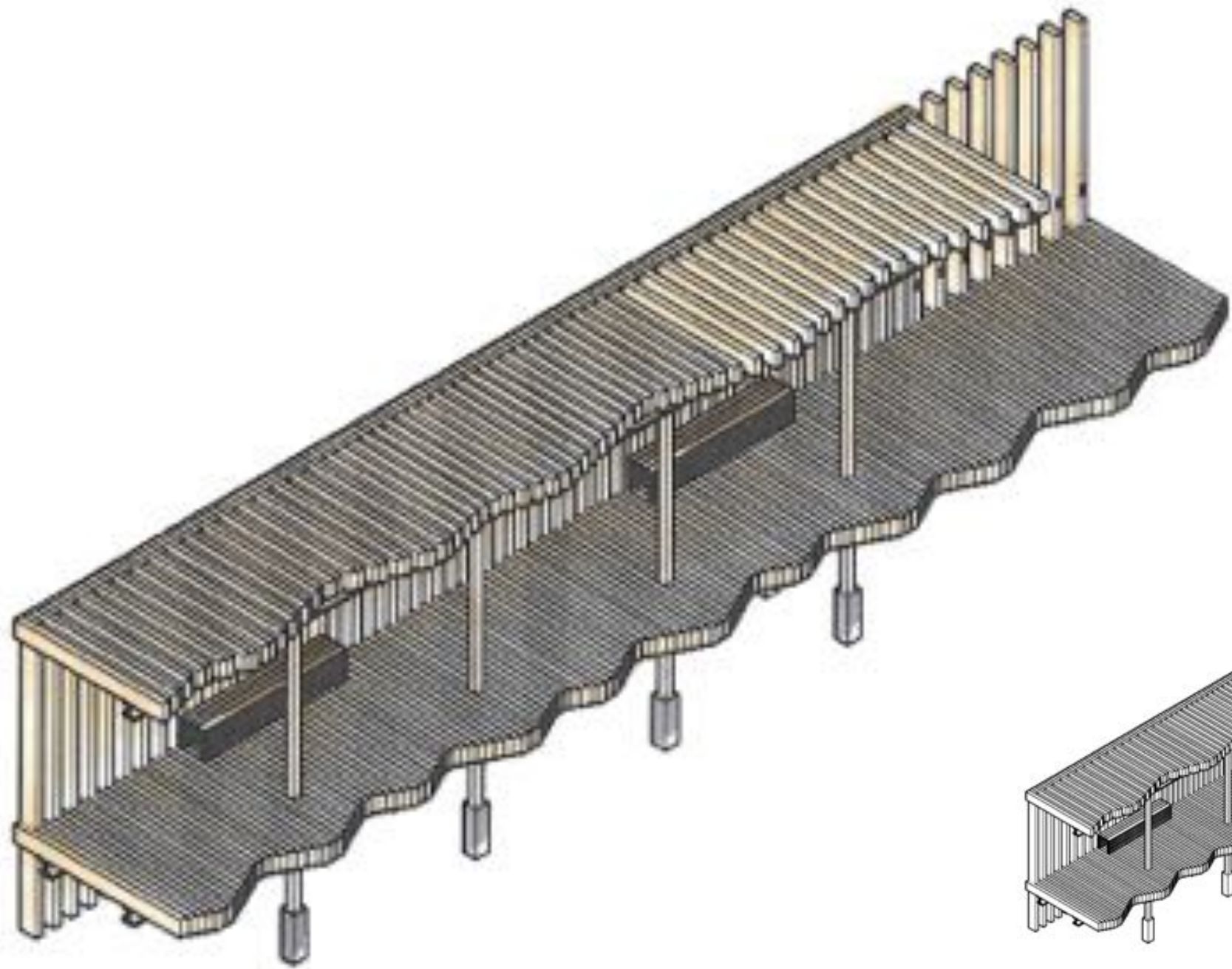
GRUNDRISS



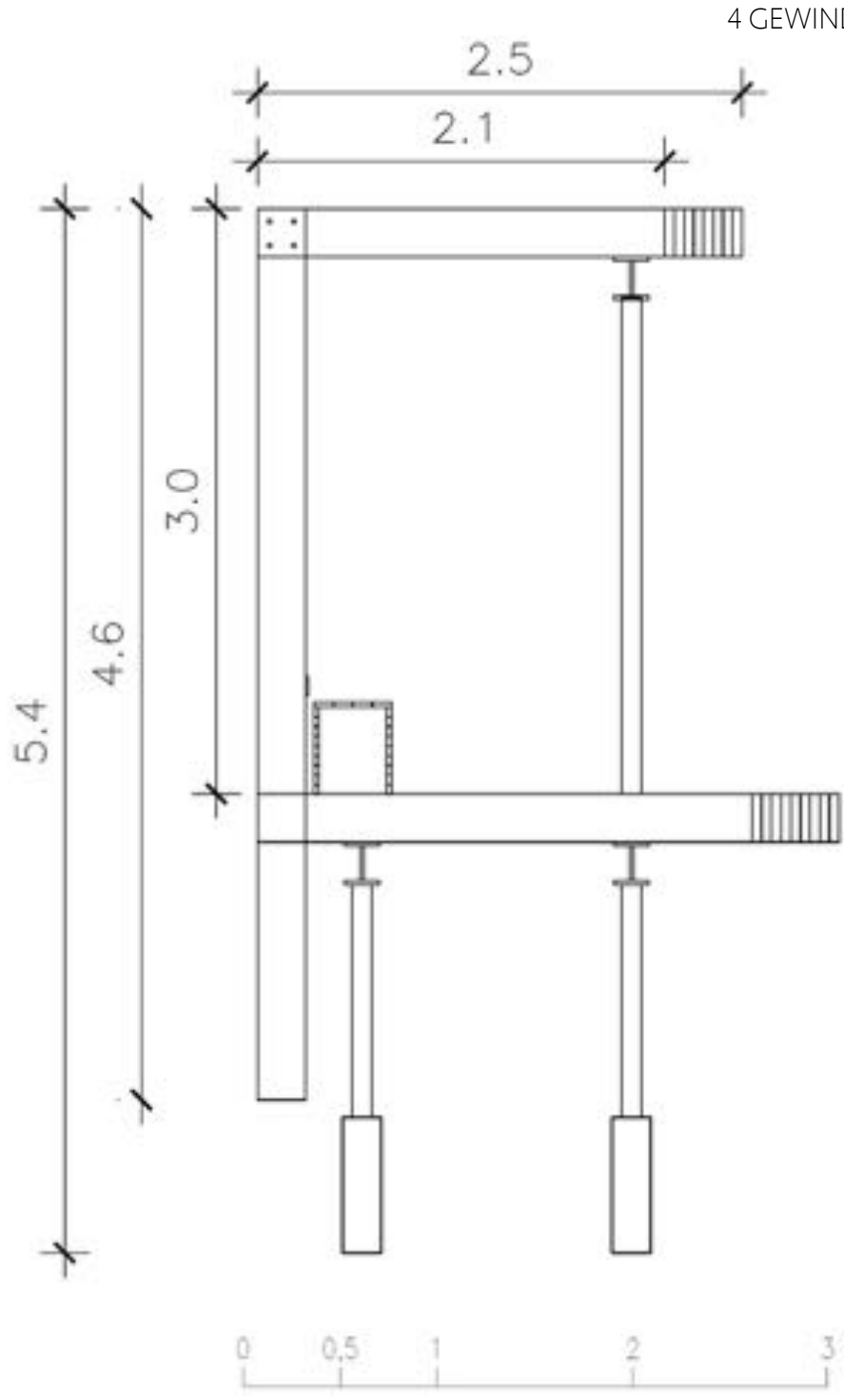
ANSICHT VORNE



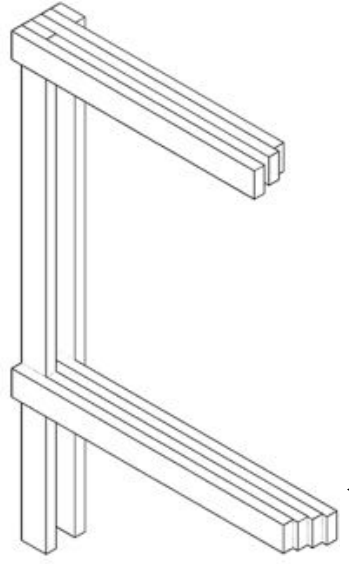
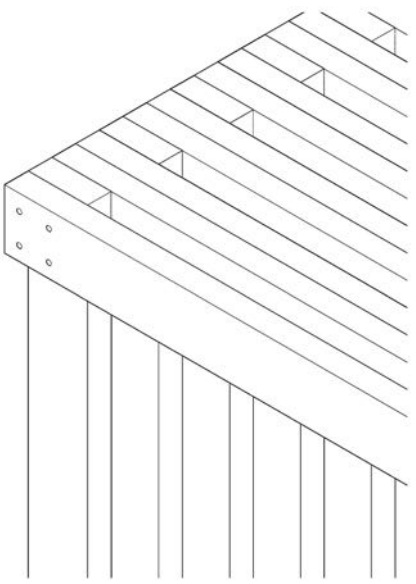
ANSICHT HINTEN



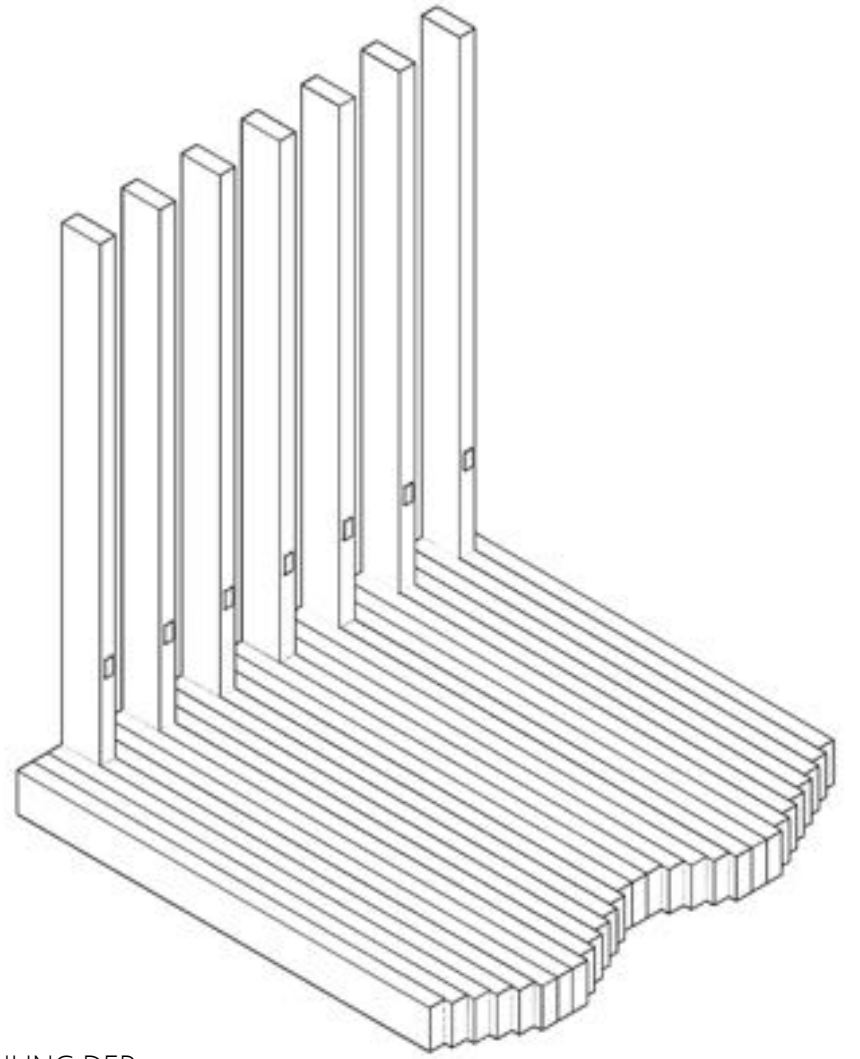
AXONOMETRIE



4 GEWINDESTANGEN

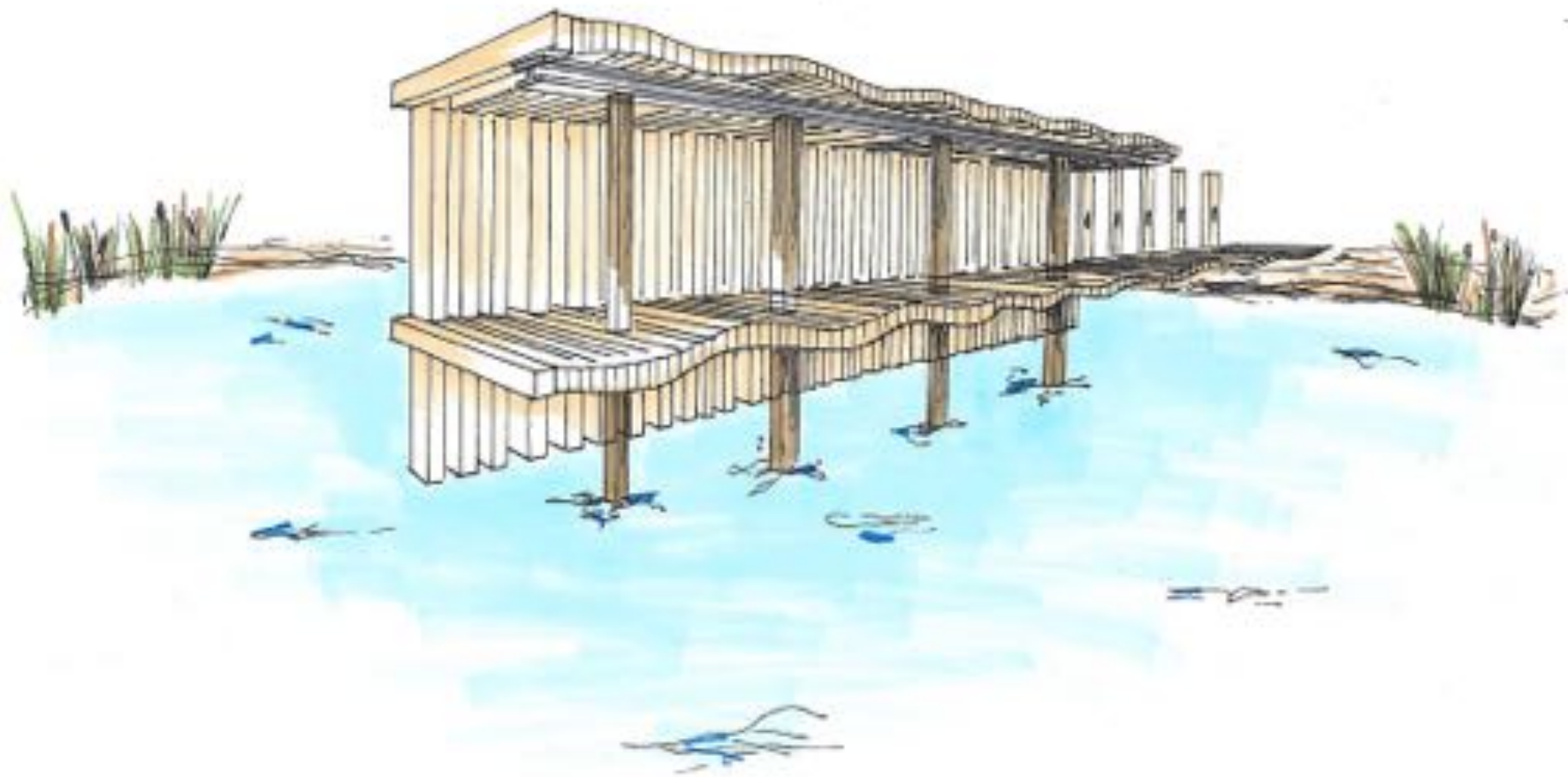
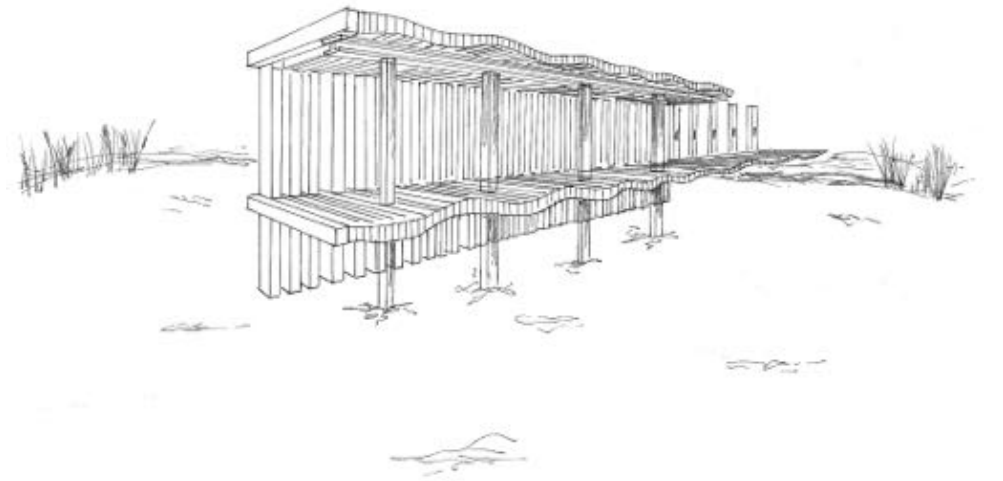


ANORDNUNG DER EINZELNEN BRETTER



FAHRRAD-LADESTATION

DETAILS



PERSPEKTIVE

