

projekt
#nahtstelle18

Wettbewerb FH Kärnten
Projekt #032

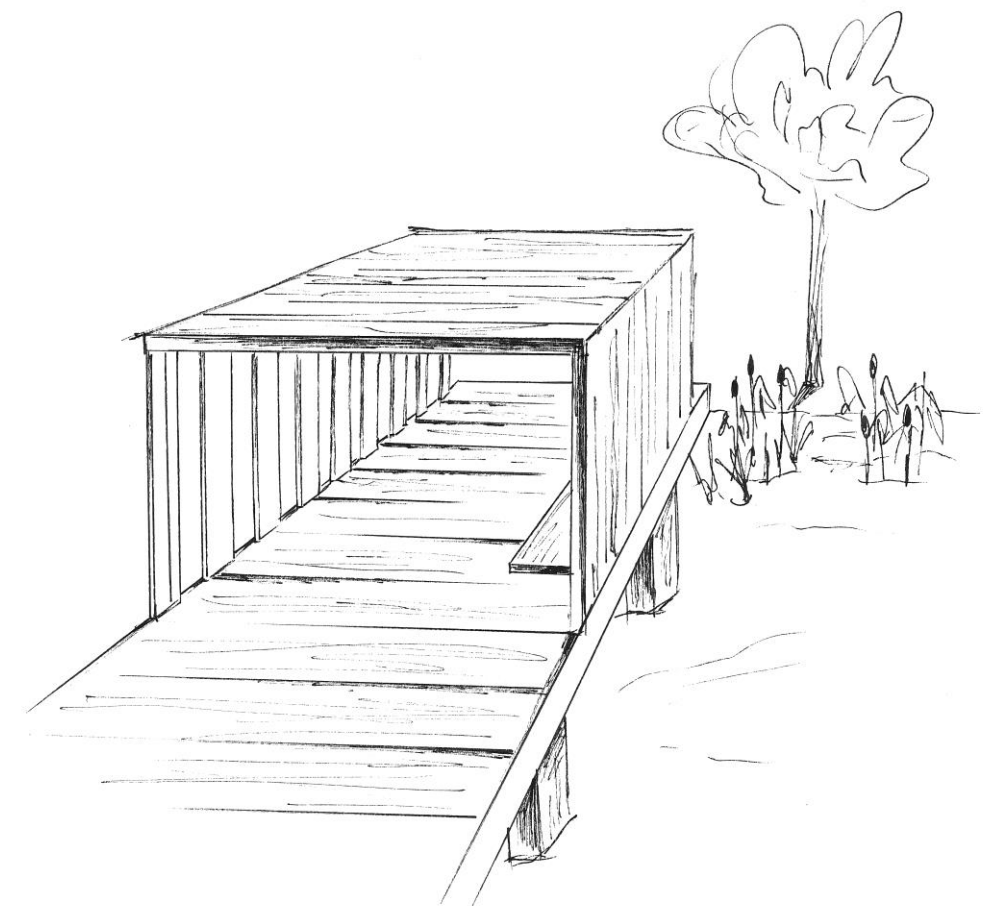
#stepofopposite Gegensätze ziehen sich an.

Aus dieser Metapher heraus entwickelte sich ein Entwurf, der durch offenes und schlichtes Design besticht. Es entsteht ein Wechselspiel zwischen

Land . Wasser
Mensch . Natur
Holz . Stahl

Angelehnt an das Steinhaus von Günther Domenig, reflektiert auch dieser Entwurf eine starke geometrische Formensprache, jedoch ohne als Fremdkörper die Idylle der natürlichen Landschaft zu stören. Der Grundriss basiert auf der Form eines Parallelogramms. Die Schrägen bewirken eine gewisse Dynamik, die der ansonsten symmetrischen Konstruktion einen lebhaften Ausdruck verleiht. Je nach Sonnenstand und Tageszeit werfen die Metallsäulen unterschiedliche Schatten auf Steg und Wasser. Dadurch entsteht ein interessantes Spiel zwischen Licht und Schatten.

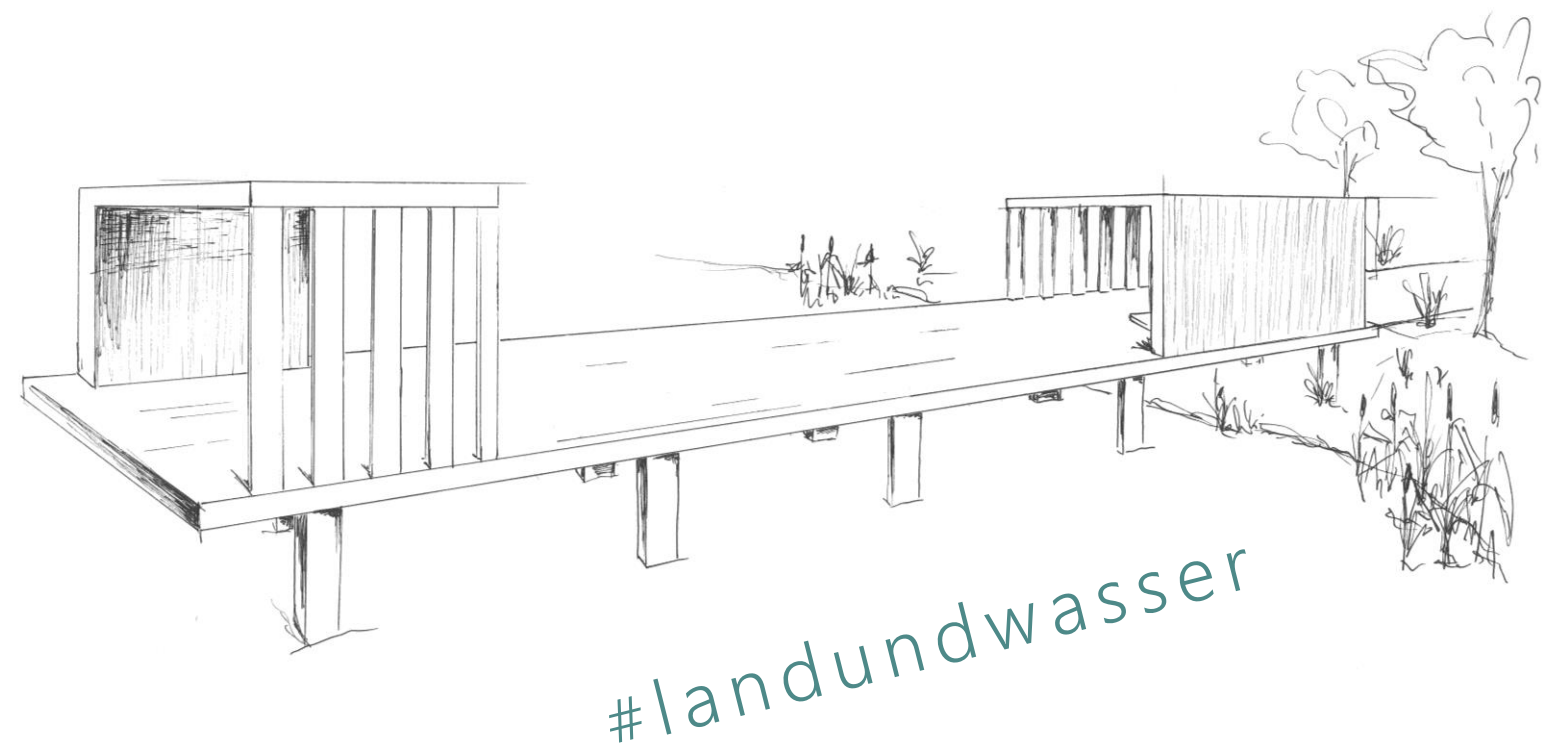
Ganz gleich ob Sie gerade auf die nächste Schifffahrt warten oder ob Sie am Ufer des Ossiacher Sees entlang spazieren, diese Anlegestelle bietet für Jedermann Raum zum Verweilen und lädt Besucher ein, tief durchzuatmen und Wasser, Natur und Umgebung ganz bewusst zu genießen.

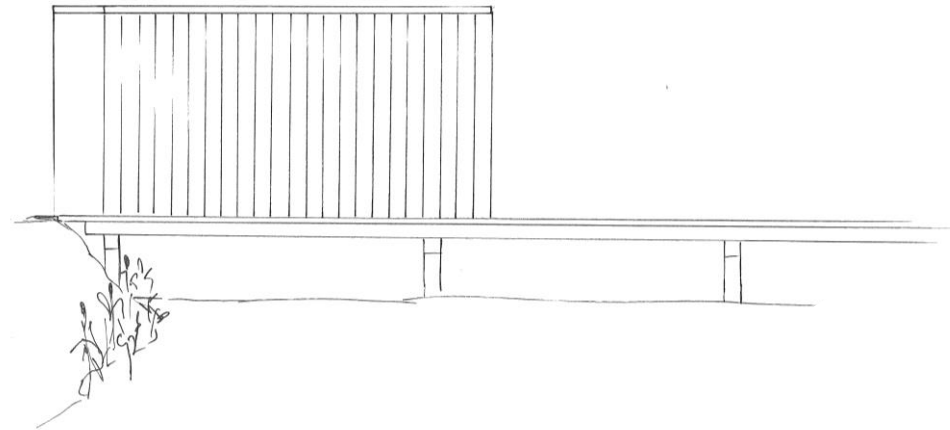


Der ans Land angrenzende Abschnitt und der hintere Abschnitt sind überdacht und zu einer Seite hin geschlossen. Dadurch finden die Besucher Schutz vor Wind und Wetter und können auch bei schlechter Witterung ungestört auf anliegende Schiffe warten.

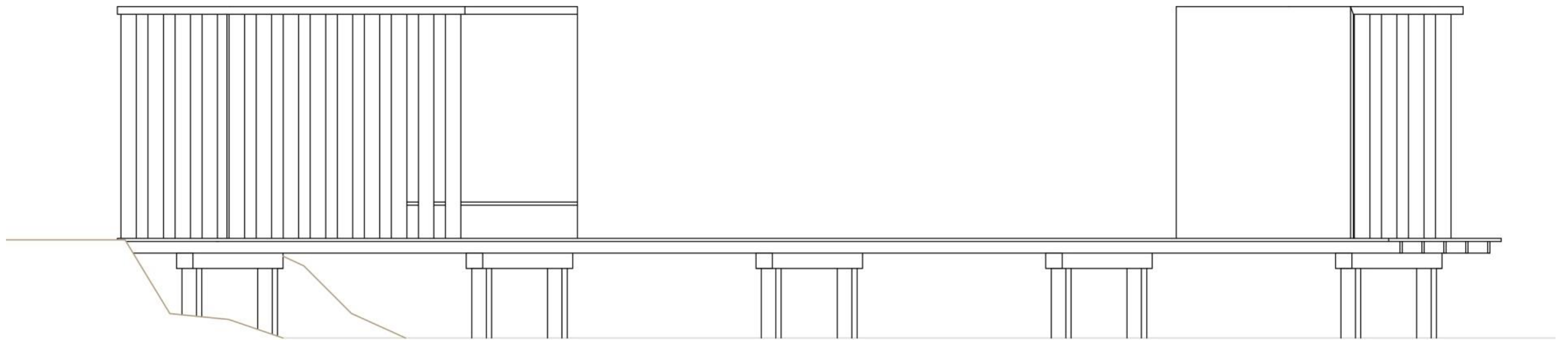
Im vorderen Teil befinden sich zudem eine Sitzgelegenheit, Radständer und mehrere E-Bike Anschlüsse.

Im mittleren Segment können die Besucher die Füße ins Wasser baumeln lassen oder bei Schönwetter ein Sonnenbad nehmen und picknicken. Zu den Seiten hin und am Ende des Stegs können Schiffe mit ausreichend Abstand zum Ufer anlegen.

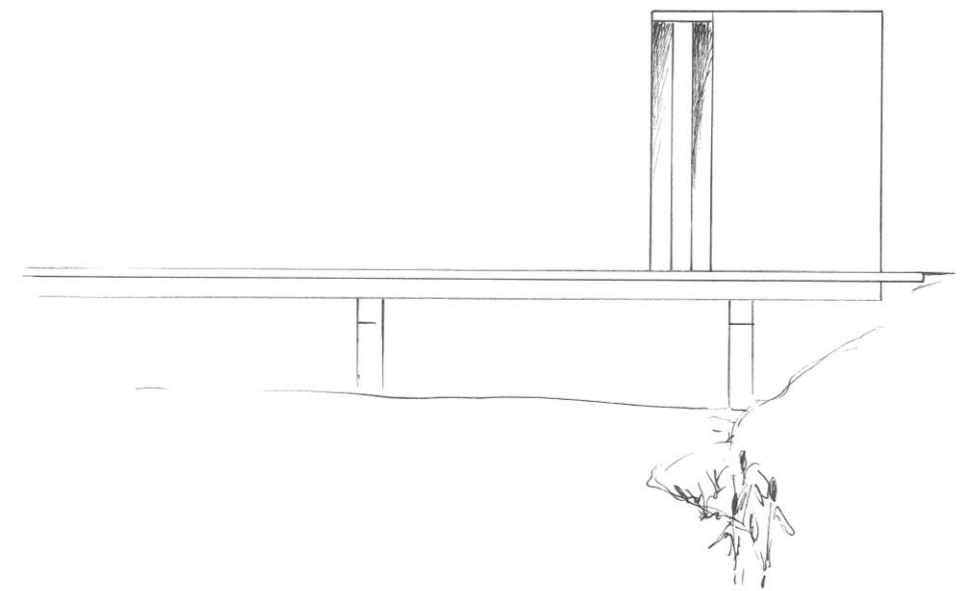
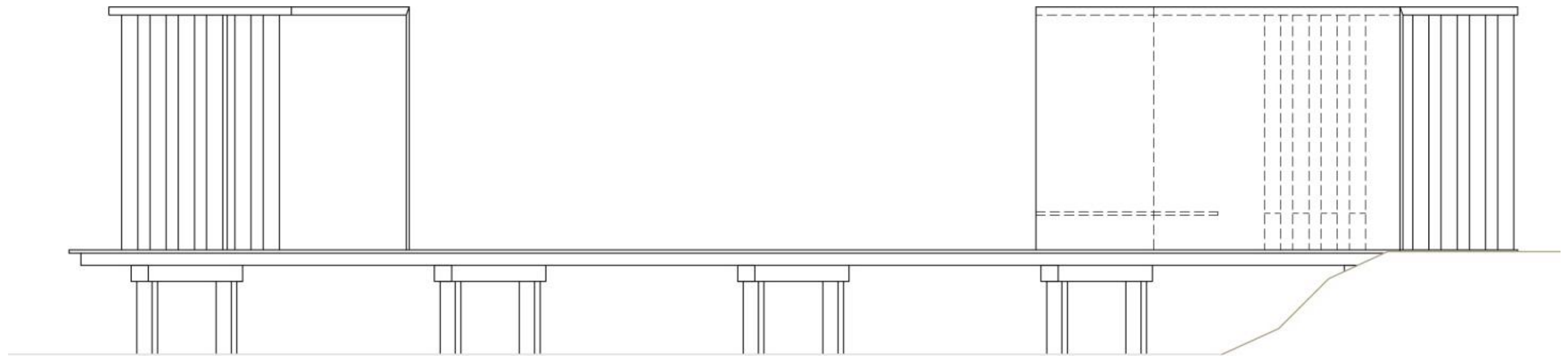




#ansichtnord



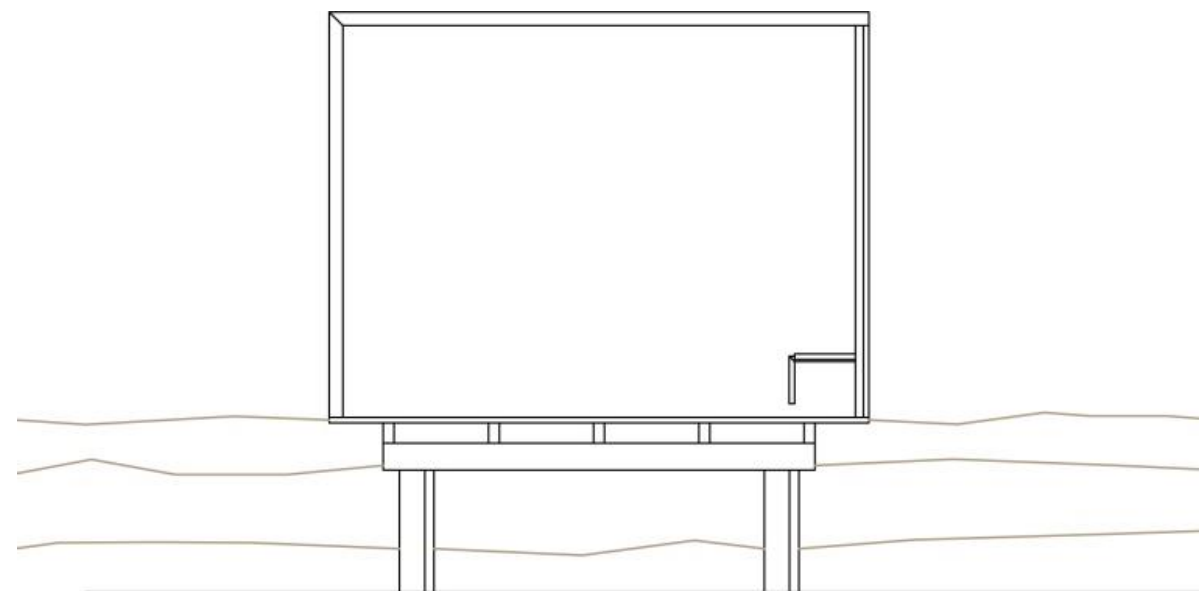
#ansichtsüd



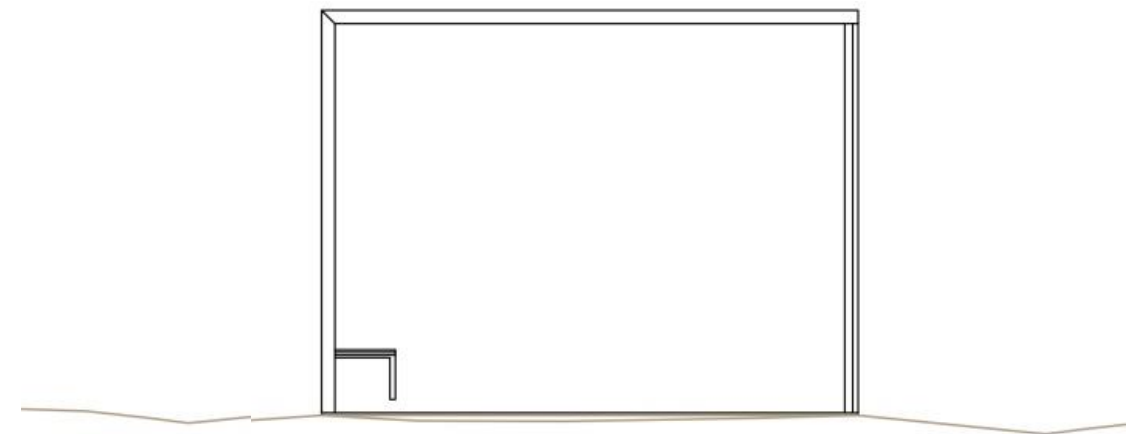
#menschundnatur

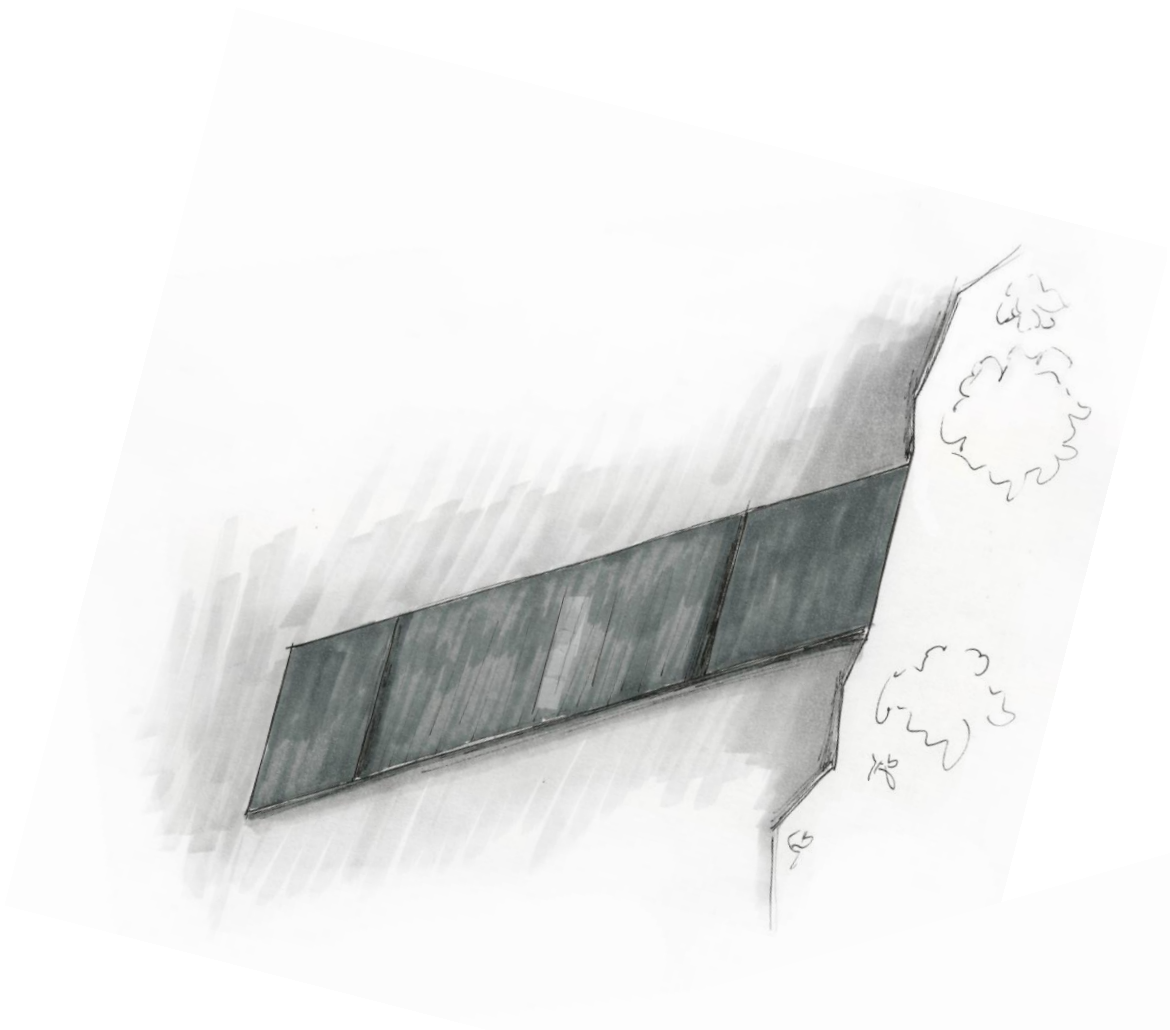
Nähert sich der Besucher dem Steg vom Land aus, wirkt die Konstruktion wie ein riesiger Bilderrahmen. Dem Betrachter wird die unmittelbare Schönheit der Seelandschaft ganz bewusst präsentiert.

#ansichtwest

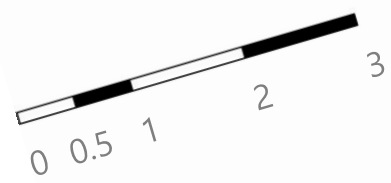
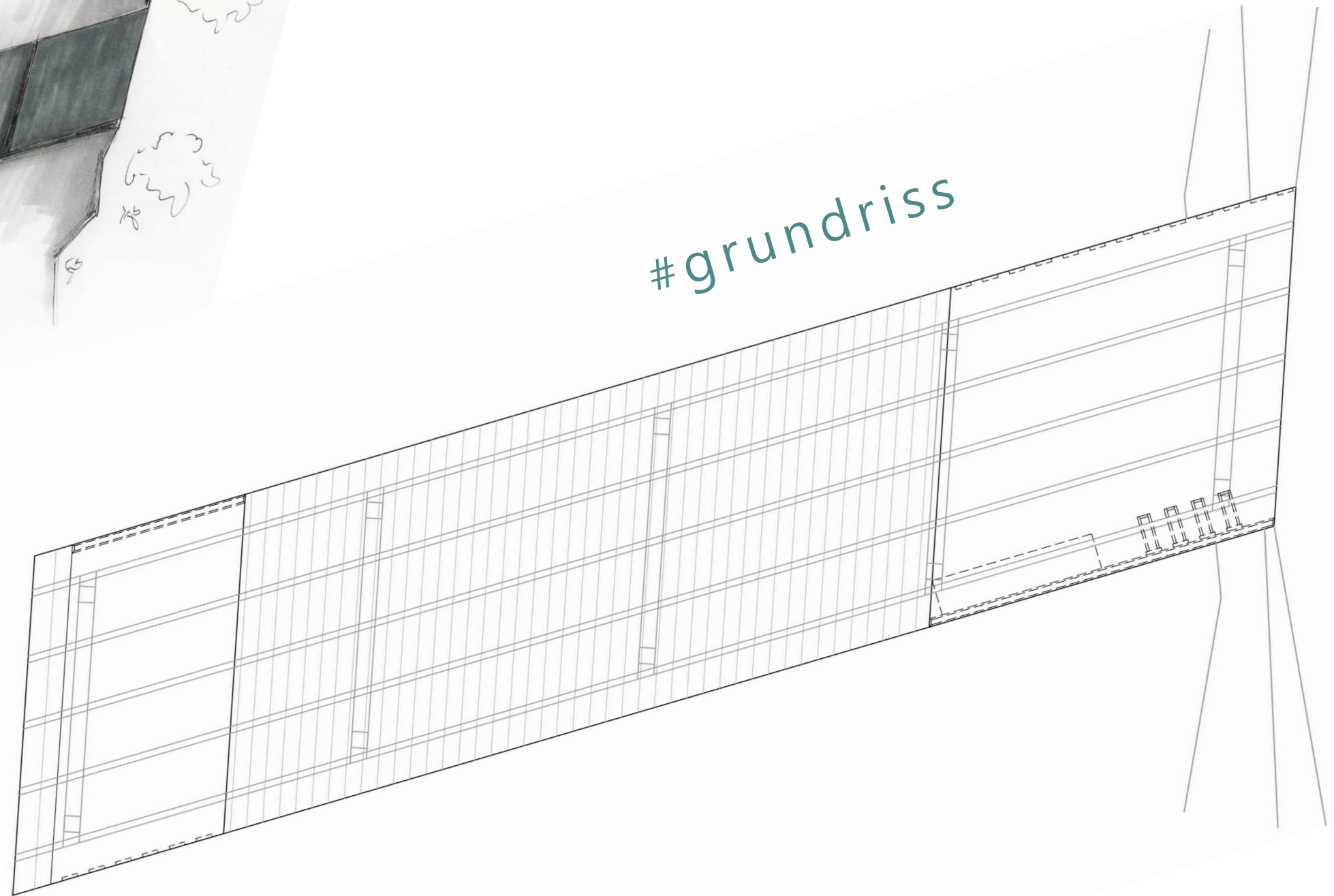


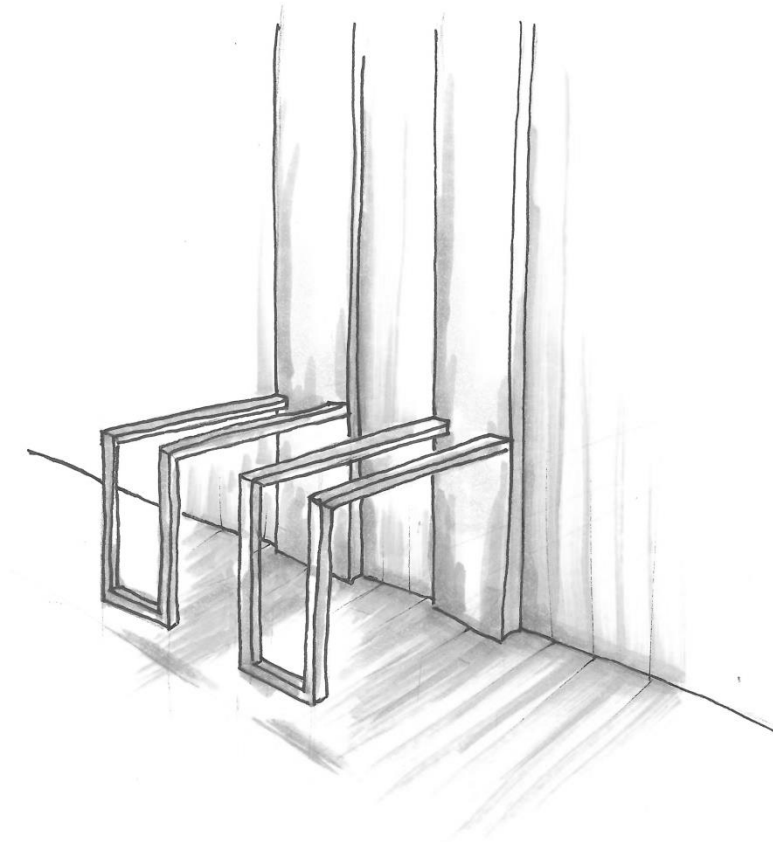
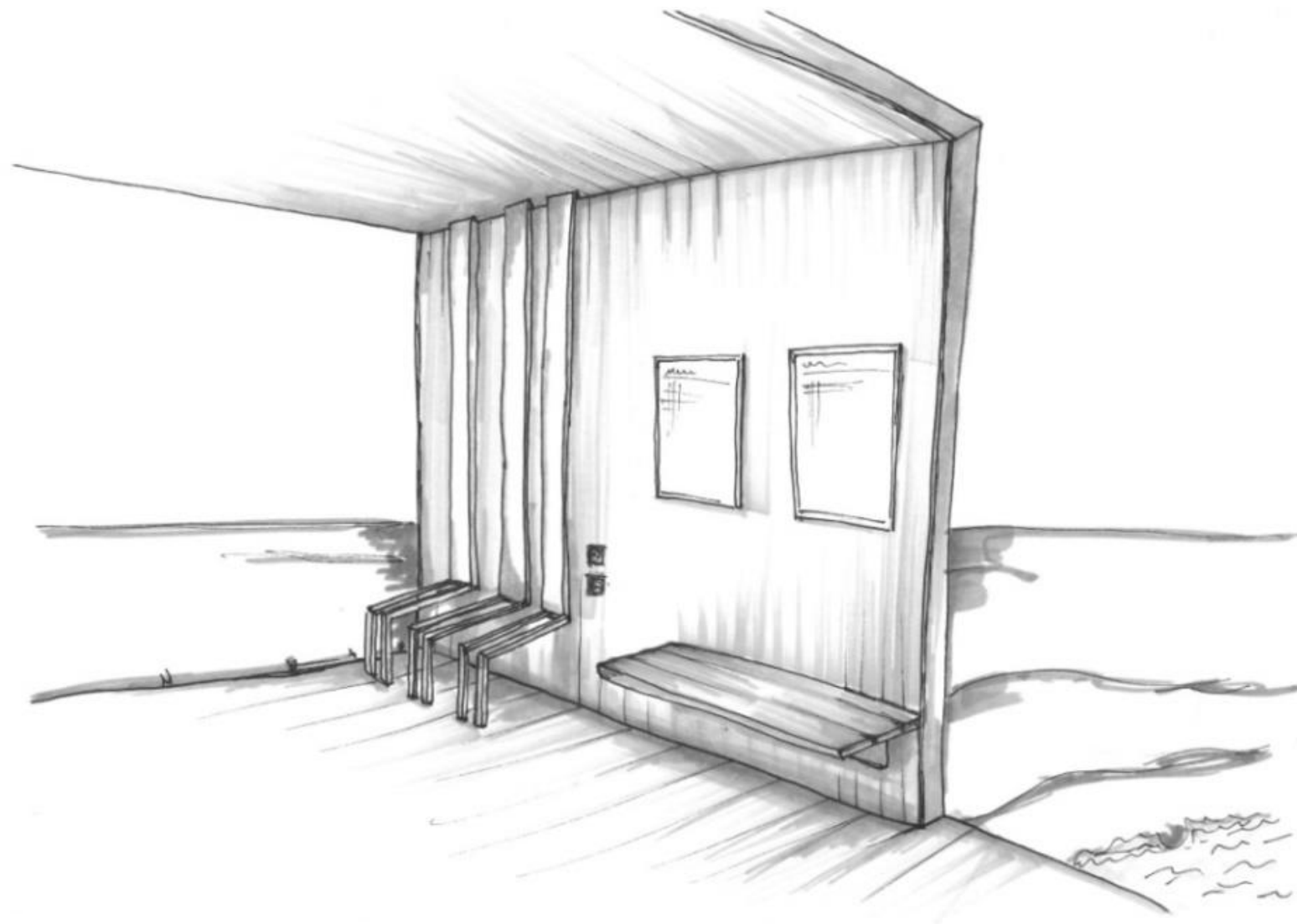
#ansichtost





#grundriss





#sportpause

Sportbegeisterte Radfahrer werden hier von ihrem Speed entschleunigt und eingeladen, ihre Bikes abzustellen und eine Pause einzulegen. Eine Pause vom Alltag, eine Pause von Stress und Anstrengung. Während der Akku des Elektrobikes aufgeladen wird, sollte man auch die eigenen Energiereserven wieder auftanken.

#holzundstahl

Die einfache und durchdachte Konstruktion ermöglicht eine schnelle und unkomplizierte Montage. Um eine nachhaltige Herstellung zu gewährleisten, besteht das Gebilde überwiegend aus Holz, welches aus der umliegenden Region angeschafft werden kann. Das unbehandelte Lärchenholz ist aufgrund seiner Robustheit und Witterungsbeständigkeit das optimale Material und sichert eine lange Lebensdauer.

