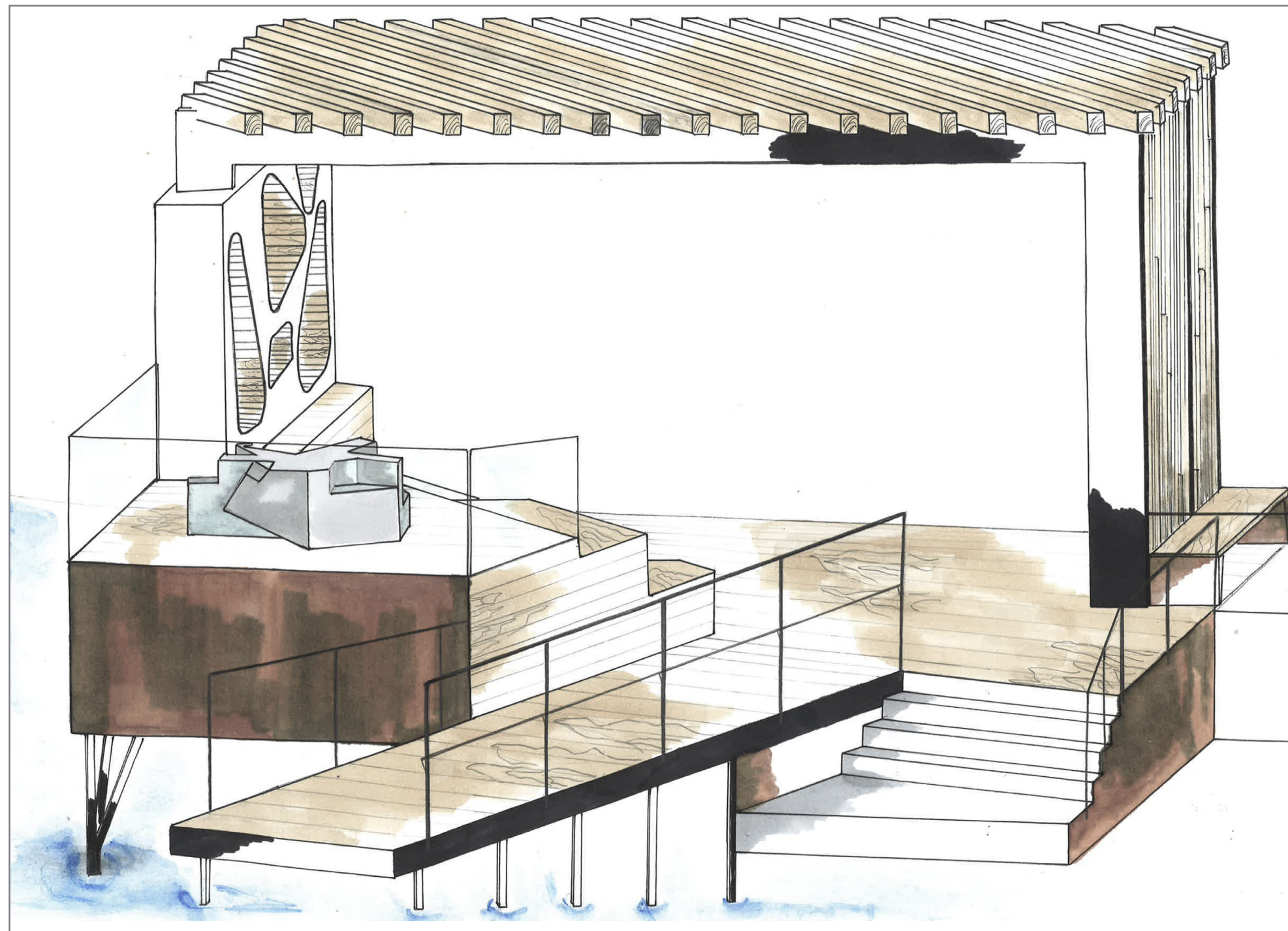
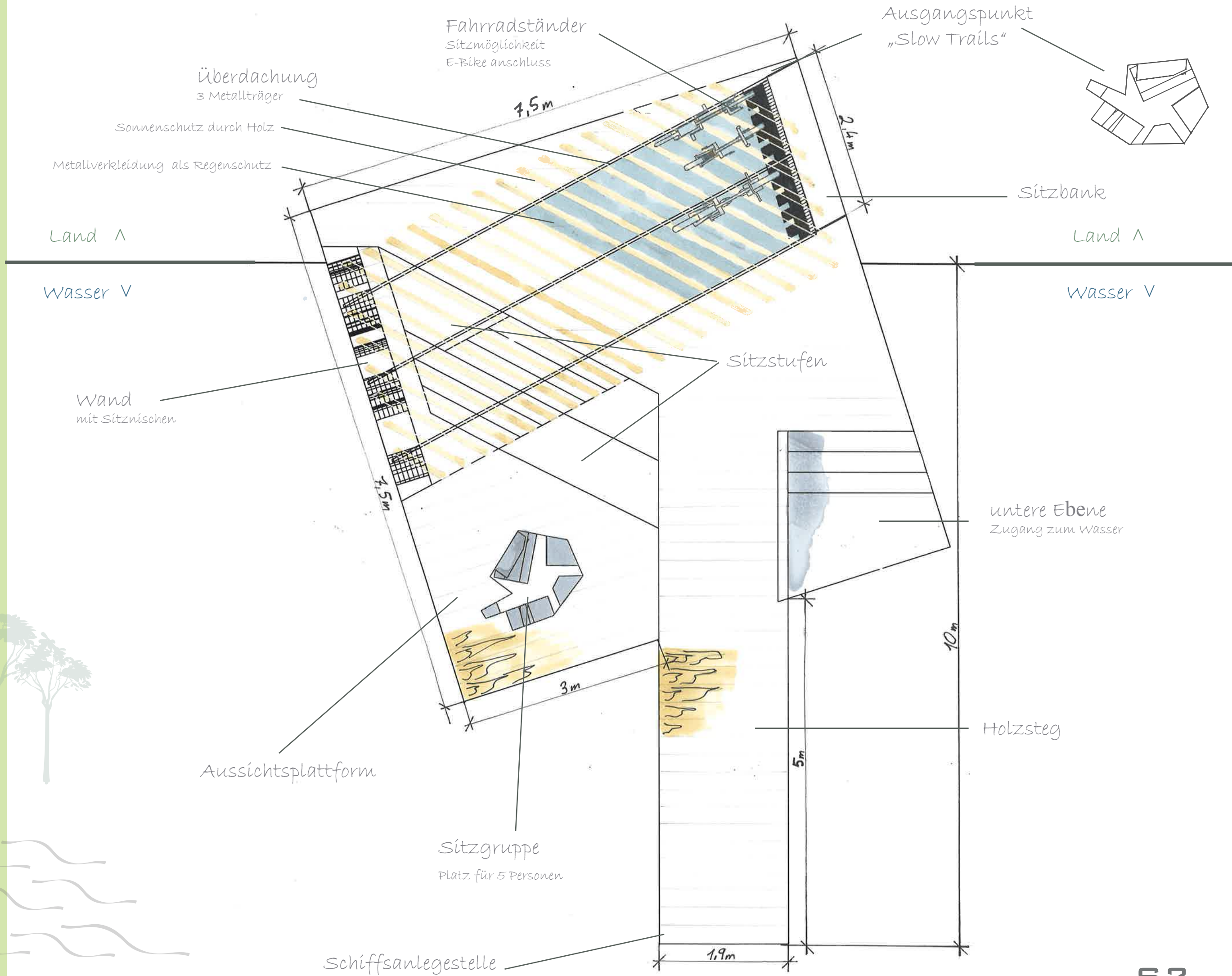


# nahtSTELLE 18



# Grundriss 109

## M1:50





## Plattform:

Die Plattform hat eine **Gesamtfläche** von **65m<sup>2</sup>** und ist in **3** unterschiedlichen **Ebenen** geteilt. Die Grundebene beinhaltet einen **geschützten Fahrradständer** und eine **Sitzbank**. Die untere Ebene ermöglicht einen **Zugang zum See**. Die obere **Aussichtsplattform** ist über Treppen und **Sitzstufen** erreichbar. Auf ihr befindet sich zum einem, eine **Sitzgruppe**, und zum anderen eine **Wand mit Sitznischen**. Ein Teil der Plattform ist überdacht. Die äußeren Seiten der Plattform, welche sich über dem See befinden, sind mit verrosteten Platten verkleidet.



Steindorf am Ossiacher See

## Überdachung:

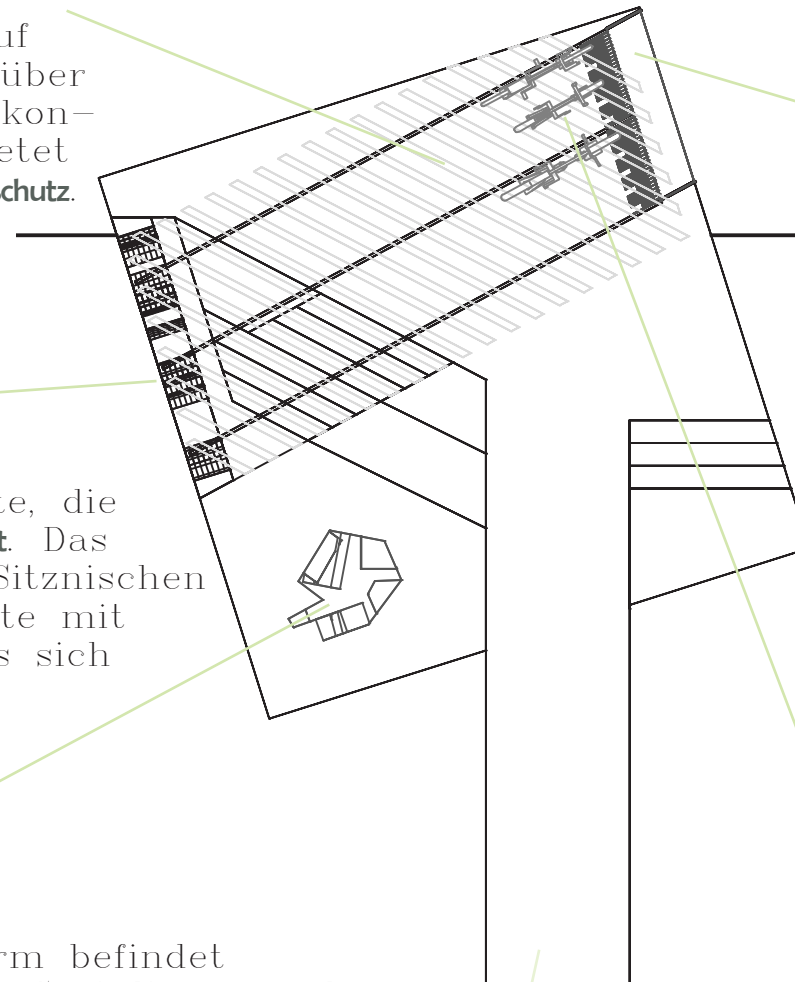
Die Dachkonstruktion besteht aus **3 Metallträgern**, auf denen **Holzbalken** befestigt sind. Der Dachbereich über den **Fahrradständern** ist zusätzlich durch eine Blechkonstruktion **regendicht** verkleidet. Der andere Teil bietet durch die Abstände der Holzbalken einen **Sonnenschutz**.

## Wand:

Die Wand soll mit ihren **Fensterischen** ein Art Rückzugsort bieten. Die Seite, die dem Wasser zugewandt ist, ist **verglast**. Das Gestell ist aus Eisen gefertigt, die Sitznischen mit **Holz ausgekleidet**. Die Oberfläche sollte mit einem Material verputzt werden, das sich nicht zu sehr erwärmt.

## Sitzgruppe:

Auf der oberen Aussichtsplattform befindet sich eine Sitzgruppe, bei dessen Gestaltung mich das "Steinhaus" inspiriert hat. Das Möbelstück bietet **Platz für mehrere Personen** die in jede Richtung die Aussicht genießen können. Durch seine **einzigartige Form** bietet er Möglichkeiten zu **sitzen, liegen, lümmeln, stehen, hocken** oder **knien**. Ebenso kann er als **Tisch** oder **Klettergerüst** verwendet werden.



## Sitzbank:

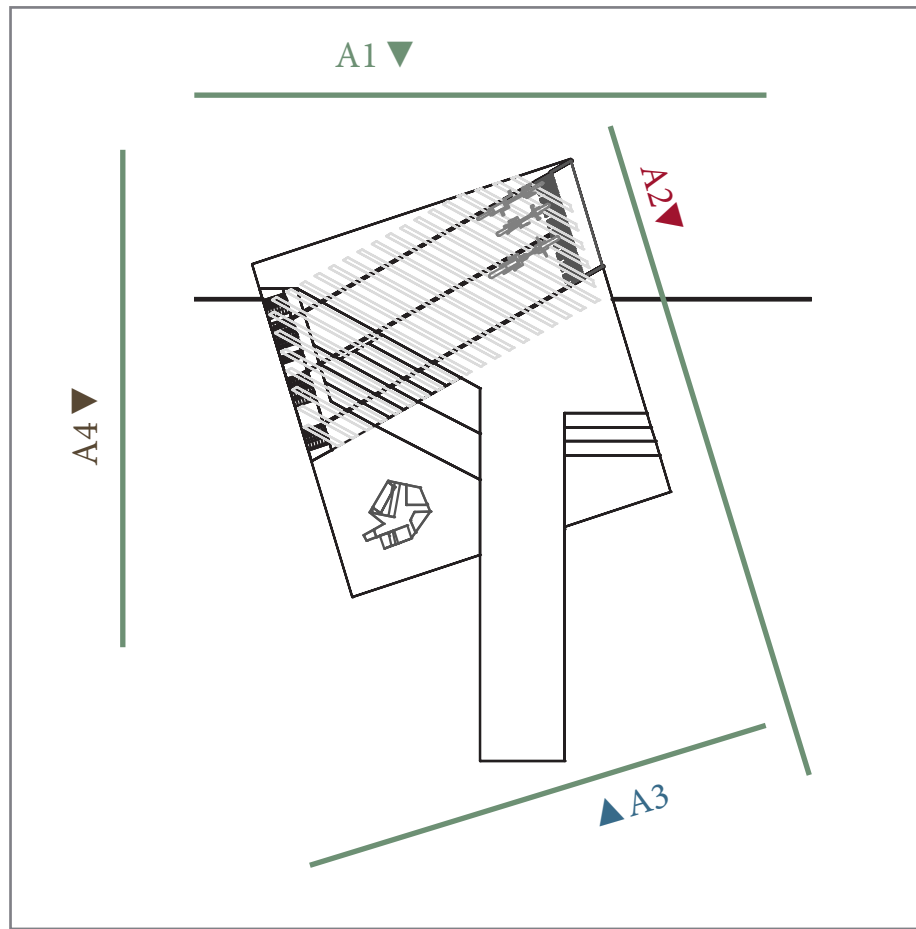
Die Sitzbank befindet sich auf der Plattform, ist aber in **Richtung Festland ausgerichtet**. Sie ist **40cm** breit und **2,4m** lang. Die Füße sind aus verrosteten Metallplatten, die Sitzfläche aus Holz. Hinter der Bank befindet sich eine Rückwand aus Holzbalken. Durch gekürzte Balken ergibt sich ein "V" das Licht in den Bereich des Fahrradständers wirft. Die Bank dient als **Ausgangspunkt** und **Rastplatz** für Wanderer. In diesem Bereich findet sich auch Platz für die Kennzeichnung des **"Kärntner Slow Trails"**.

## Fahrradständer:

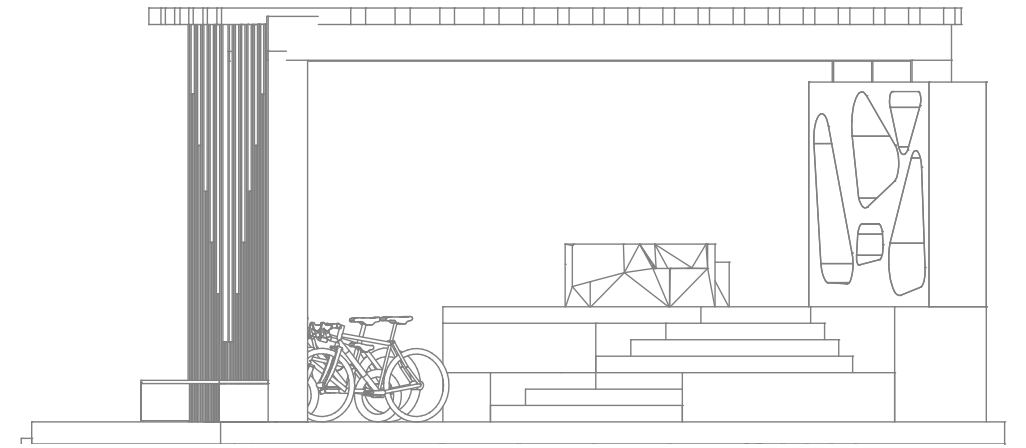
Der Fahrradständer besteht aus **aneinandergereihten Holzplatten**. Durch kürzere Platten entstehen **Vertiefungen**, in denen das Rad fixiert werden kann. Zwischen den Vertiefungen bietet sich Platz für **E-Bike Anschlüsse** oder **Verriegelungen** zum Versperren der Räder. Der Fahrradständer kann auch als **Sitzfläche** genutzt werden. Der gesamte Bereich ist **regengeschützt**.

## Steg:

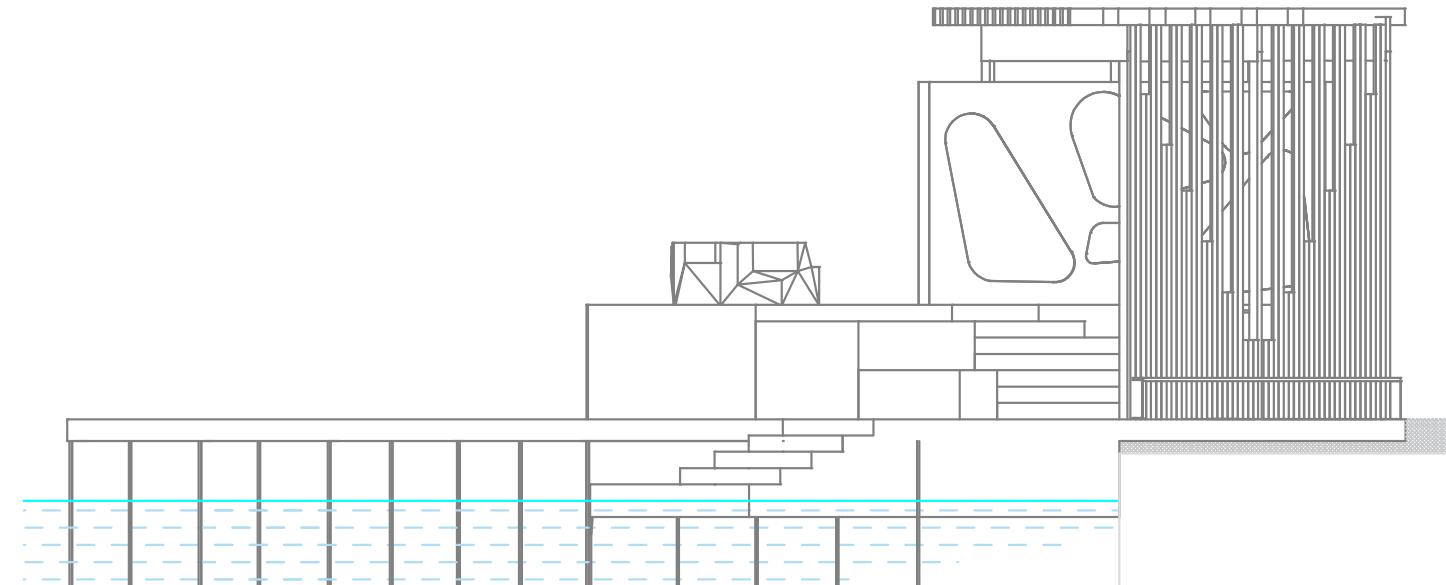
Der Steg ist **1,9m breit** und besteht aus einem Stahlgerüst, das mit einem Holzboden belegt ist. Die Schiffsanlegestelle ist vom Ufer **barrierefrei** erreichbar und hat **beidseitig** ein **Geländer** mit **90cm** und **45cm** Höhe.



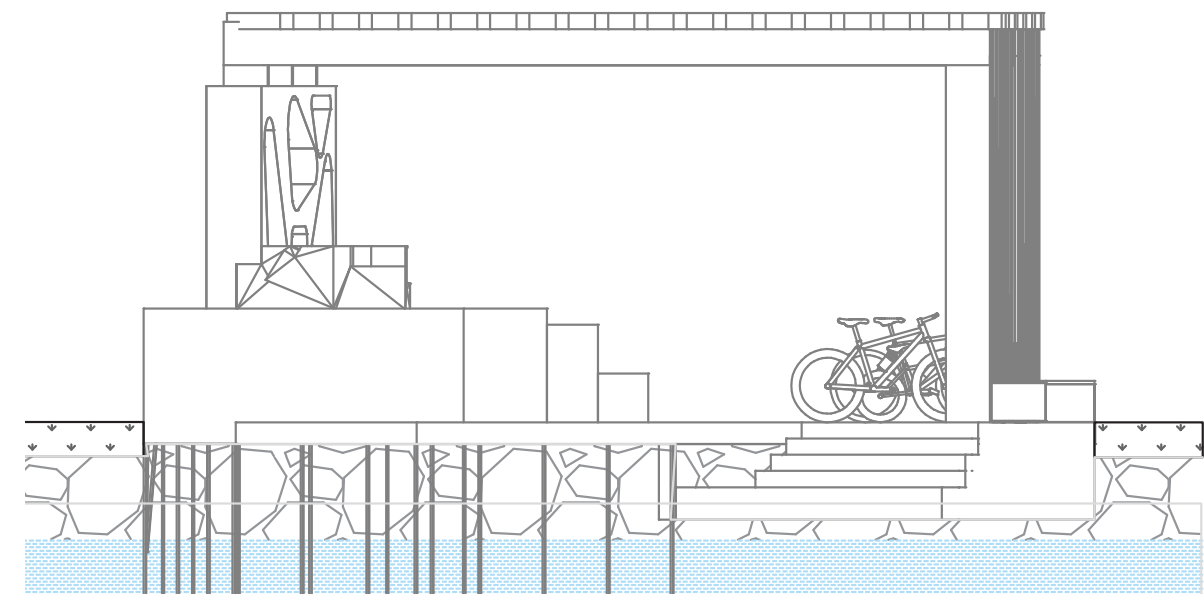
Ansicht A1



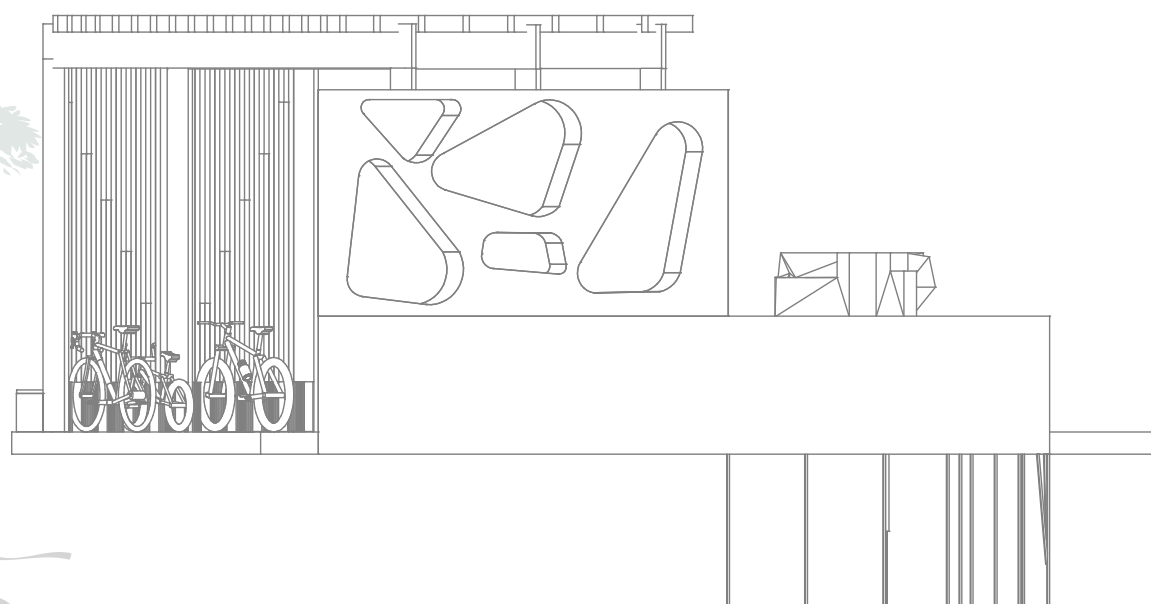
Ansicht A2



Ansicht A3

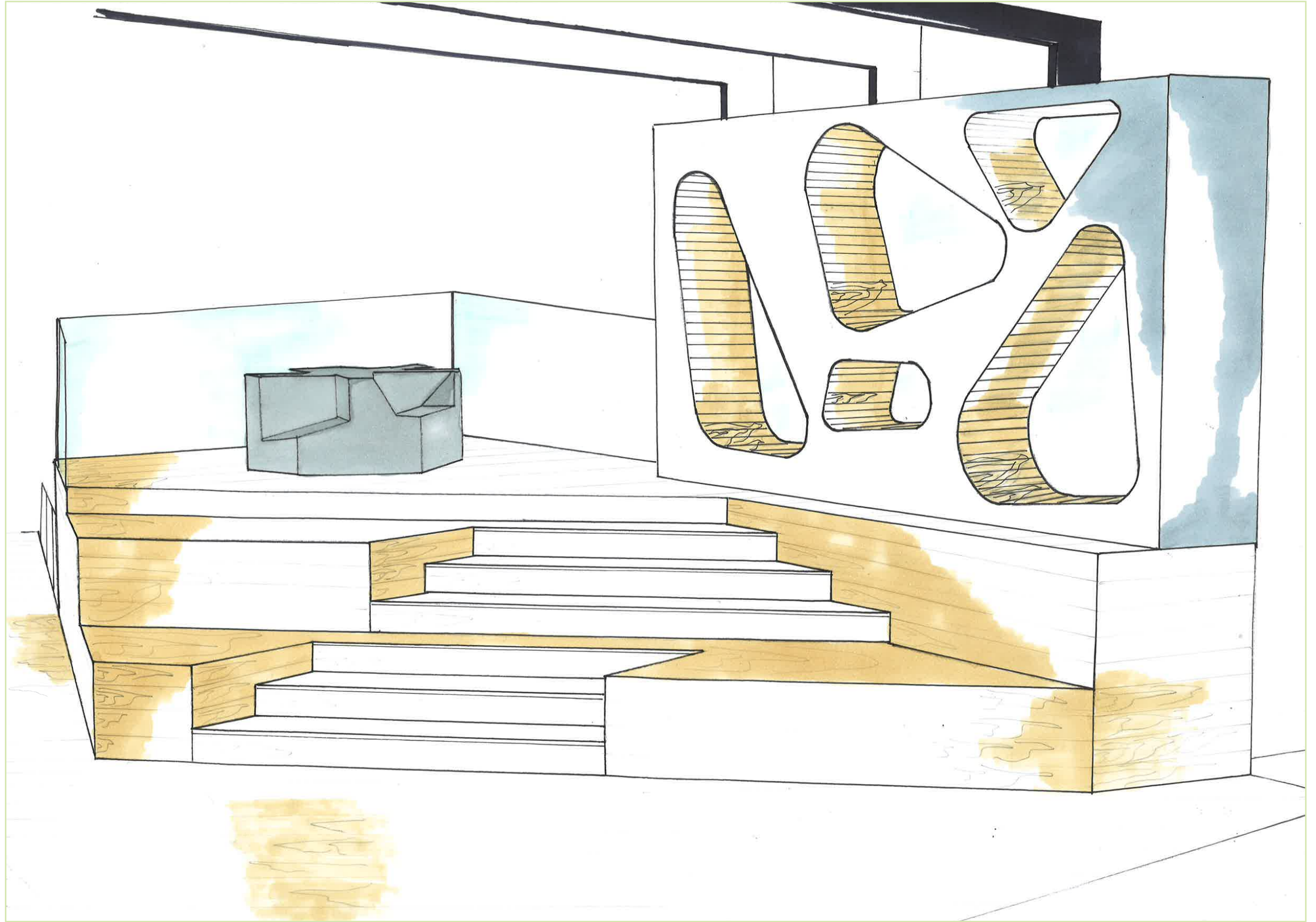
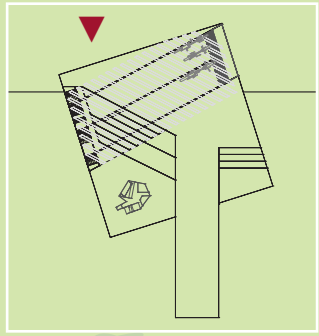


Ansicht A4



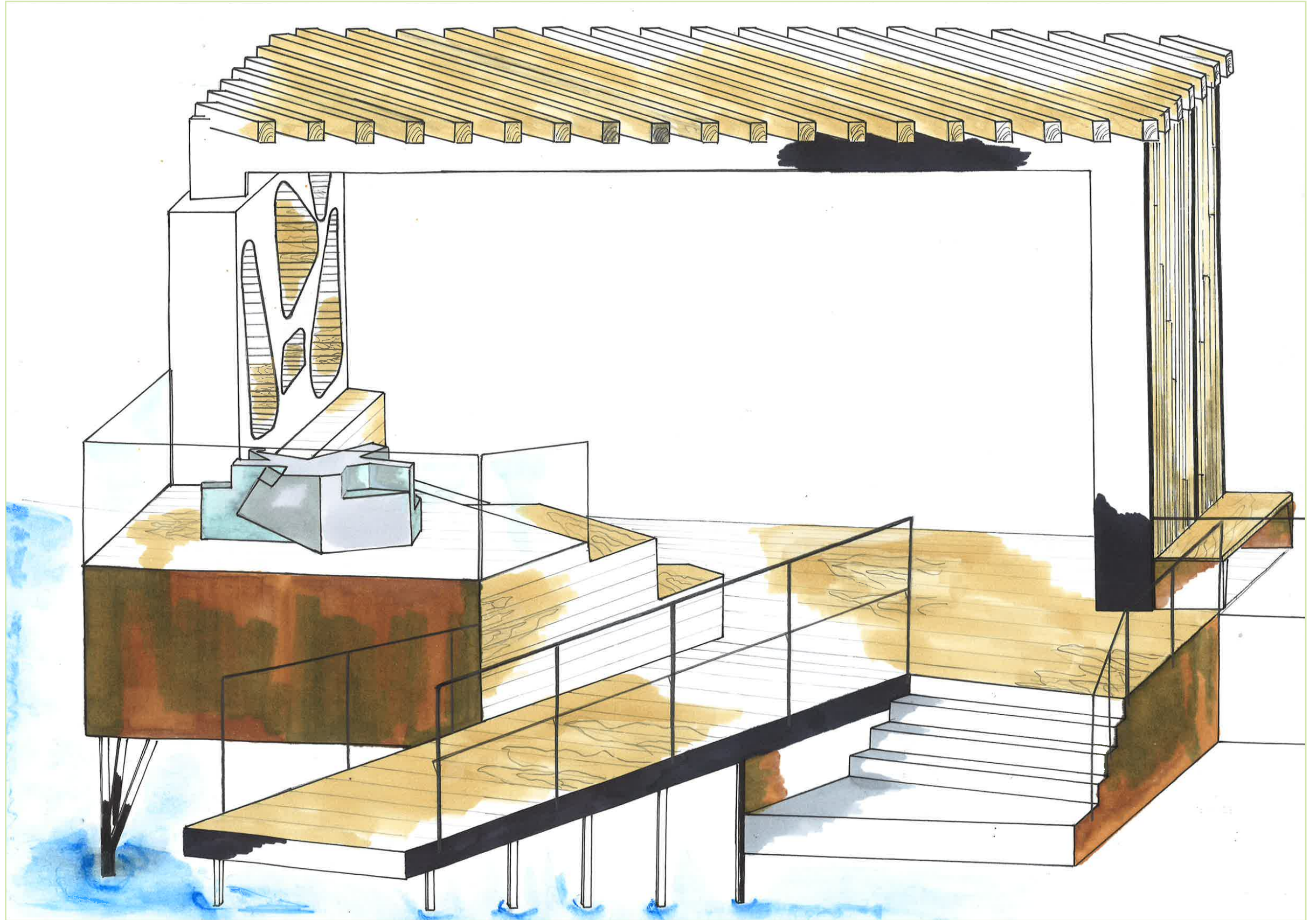
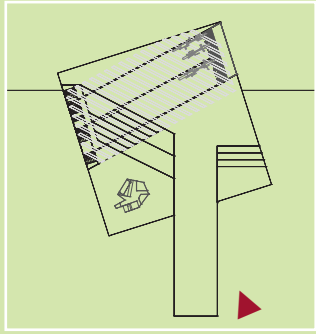
109

SKITZE



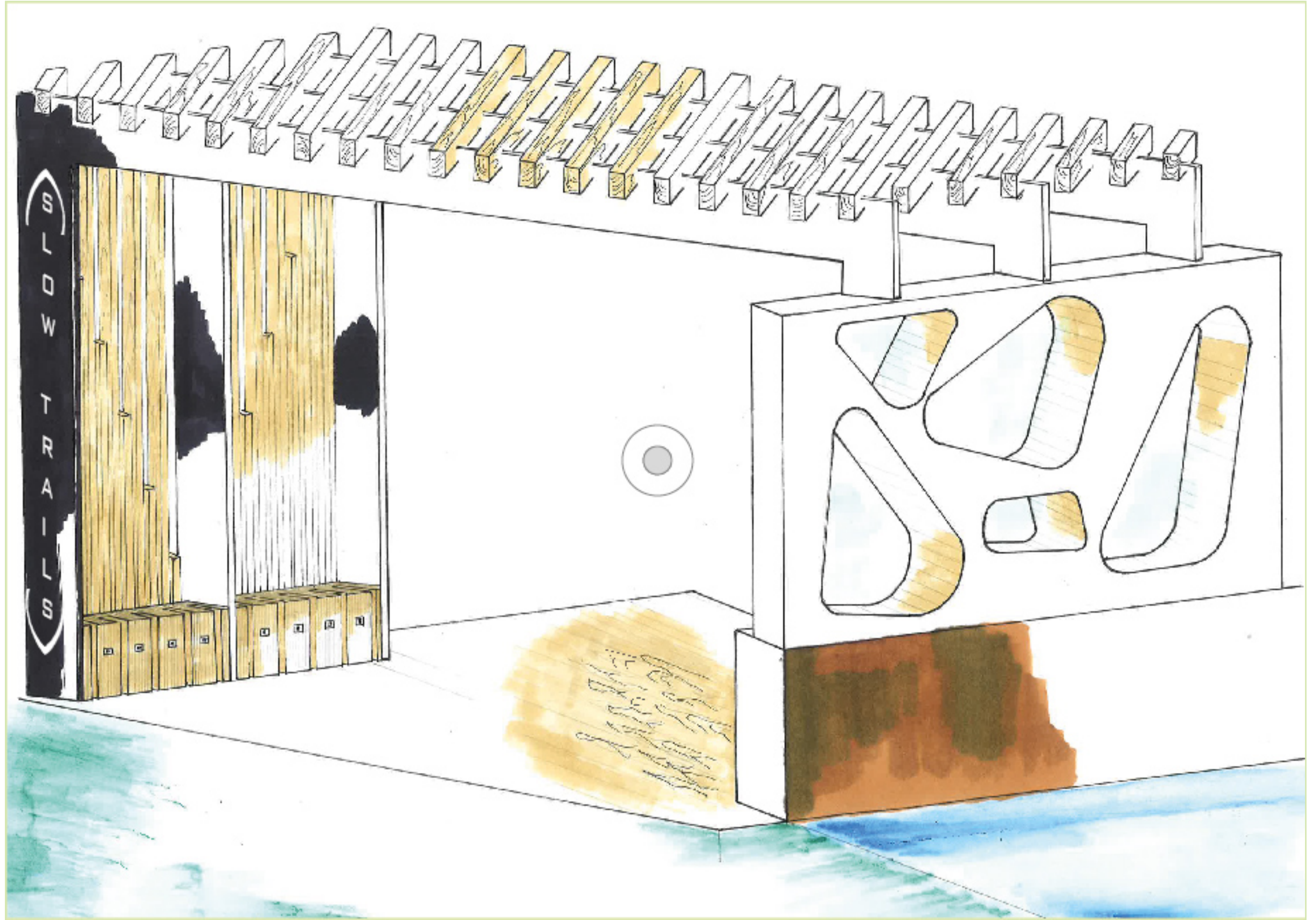
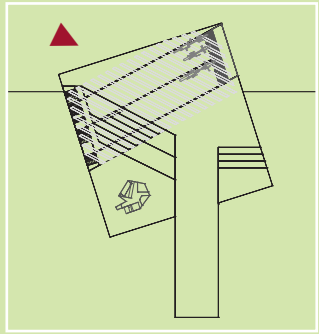


# SKITZE 109



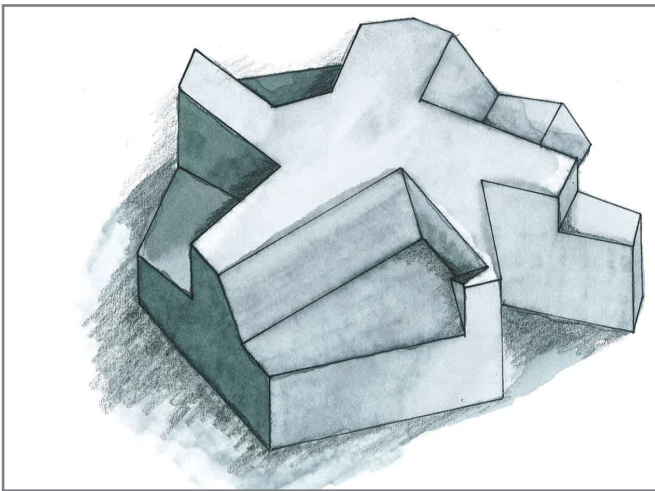
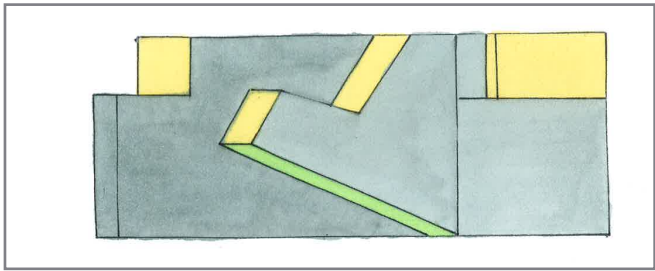
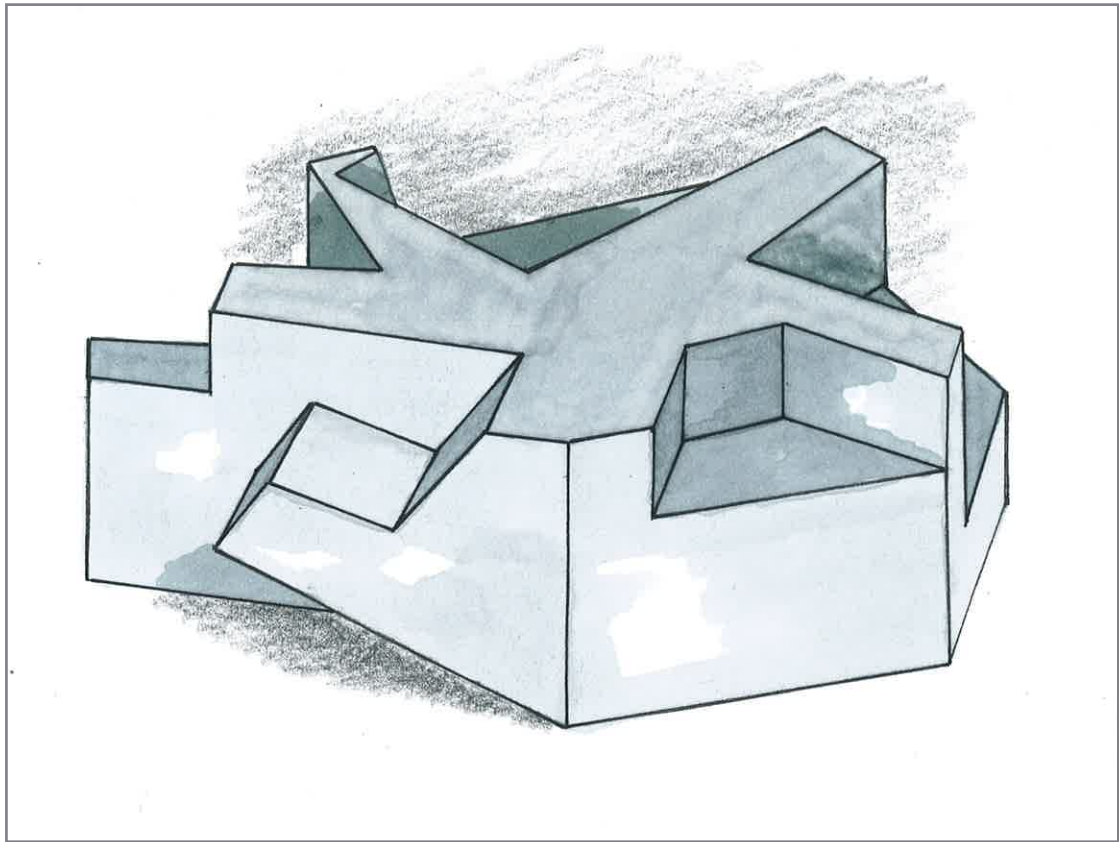


# SKITZE 109

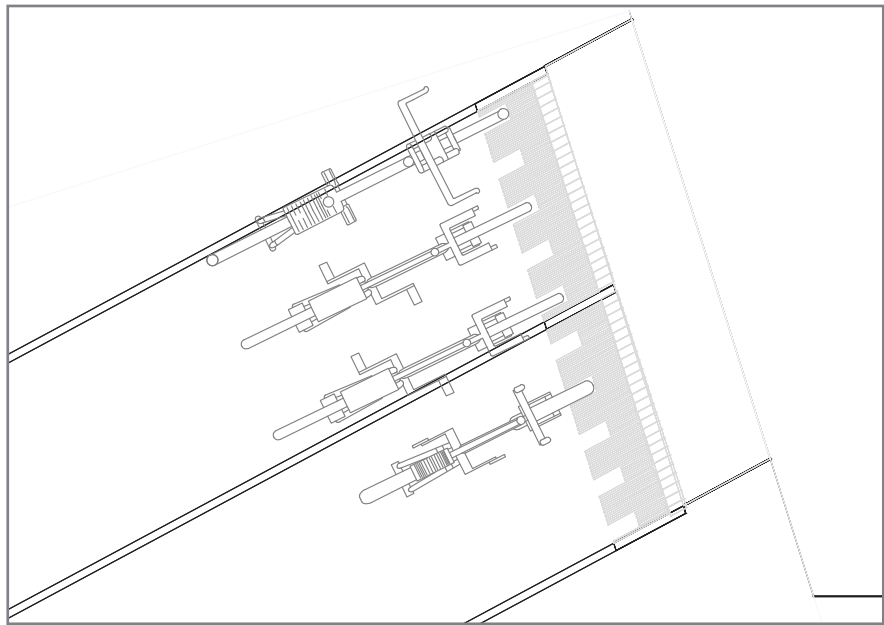




Sitzgruppe



Fahrradständer





# Modell 109

Anlegestelle



Aussichtsplattform

Fahrradständer

Wasser

Wandern





Entschleunigen  
Entspannung  
Inspiration  
Genießen

Sonnenschutz  
Regenschutz  
Information  
Sicherheit

