



SCHIFFSANLEGESTELLE STEINDORF

ANKOMMEN. ENTSPANNEN. KRAFT TANKEN.

Die neue Schiffsanlegestelle in Steindorf soll ein Ort sein der zum Verweilen einlädt.

Konzipiert für die Funktion des komfortablen Wartens wurden zwei gleich große Kuben mit unterschiedlicher Widmung entworfen.

Bei gleicher Grundkonstruktion, einmal geschlossen, einmal unverglast mit offener Lattung, verweist die Fassade auf die verschiedene Raumnutzung.

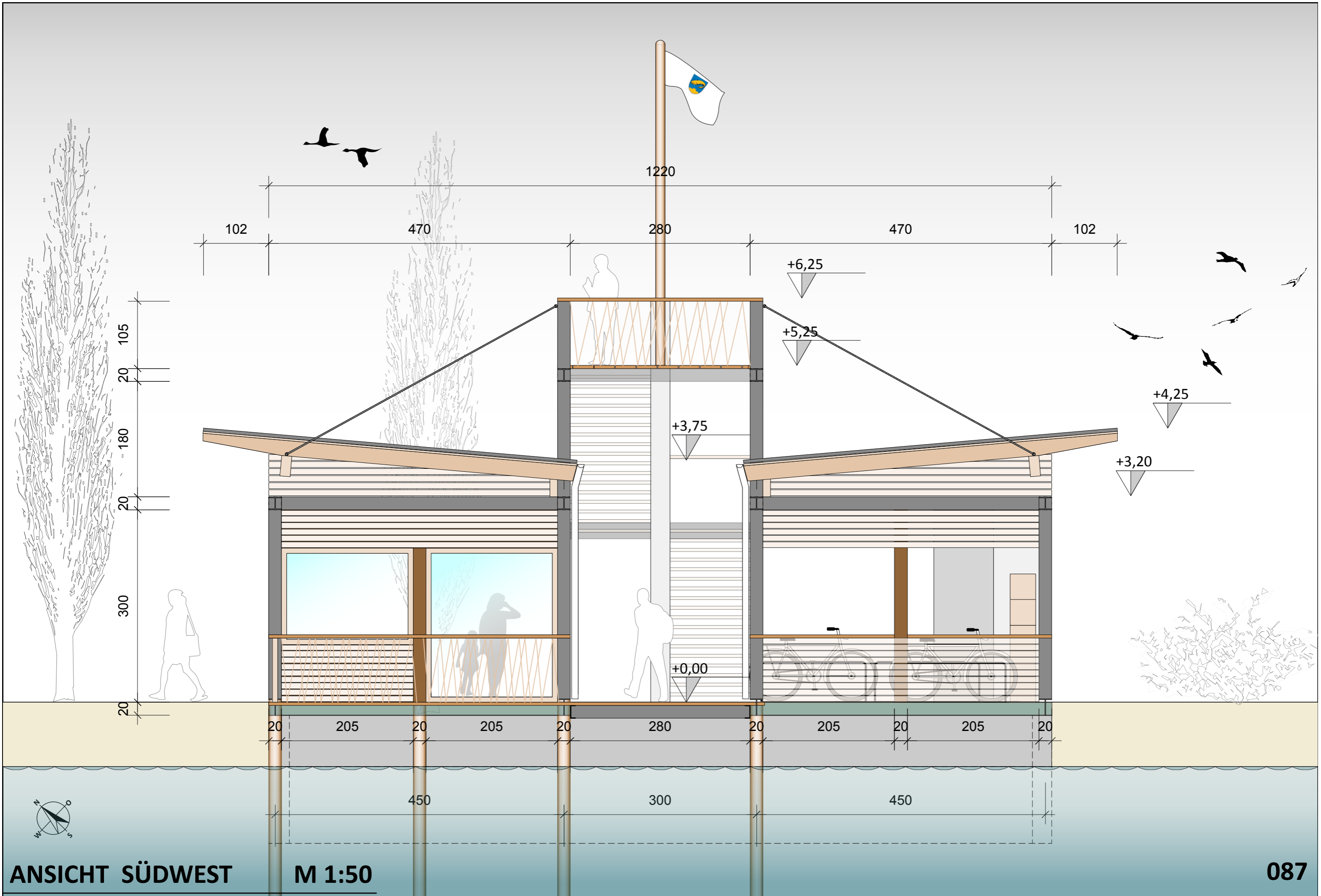
Der eine Kubus, geschützt vor Wind und Wetter, nimmt Sitzbänke und Tische in sich auf und ist zudem mit W-LAN ausgestattet.

Der andere Raum beherbergt Fahrradabstellplätze mit E-Bike Ladestation, Schließfächern und eine mögliche Nasszelle.

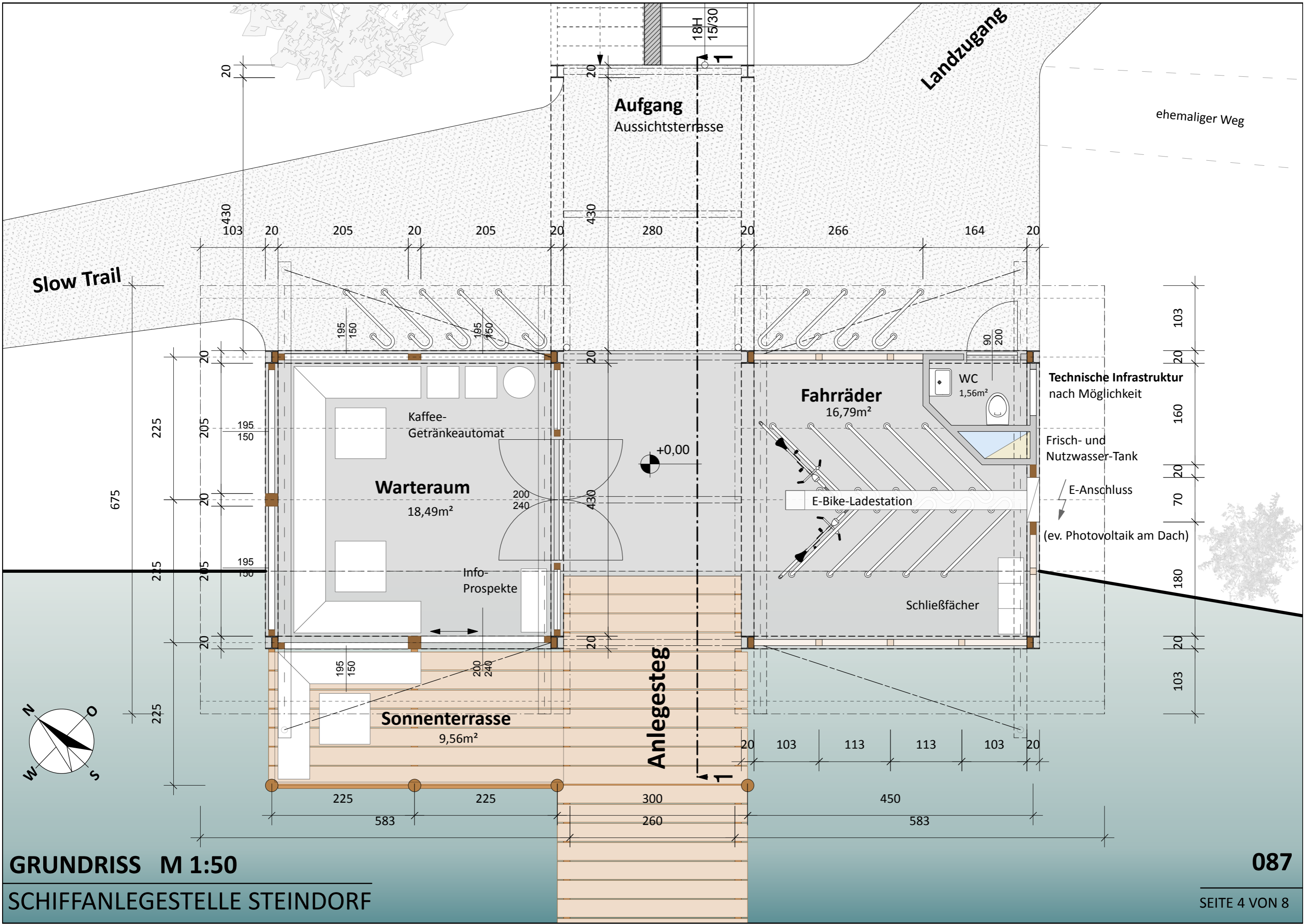
Verbunden werden jene beiden Körper durch einen erhöhten Aussichtssteg, der nicht nur einen grandiosen Ausblick über den Ossiacher See bietet, sondern auch eine Portalsituation schafft, die den Knotenpunkt zwischen Landzugang, Anlegesteg und "Slow Trail" betont.

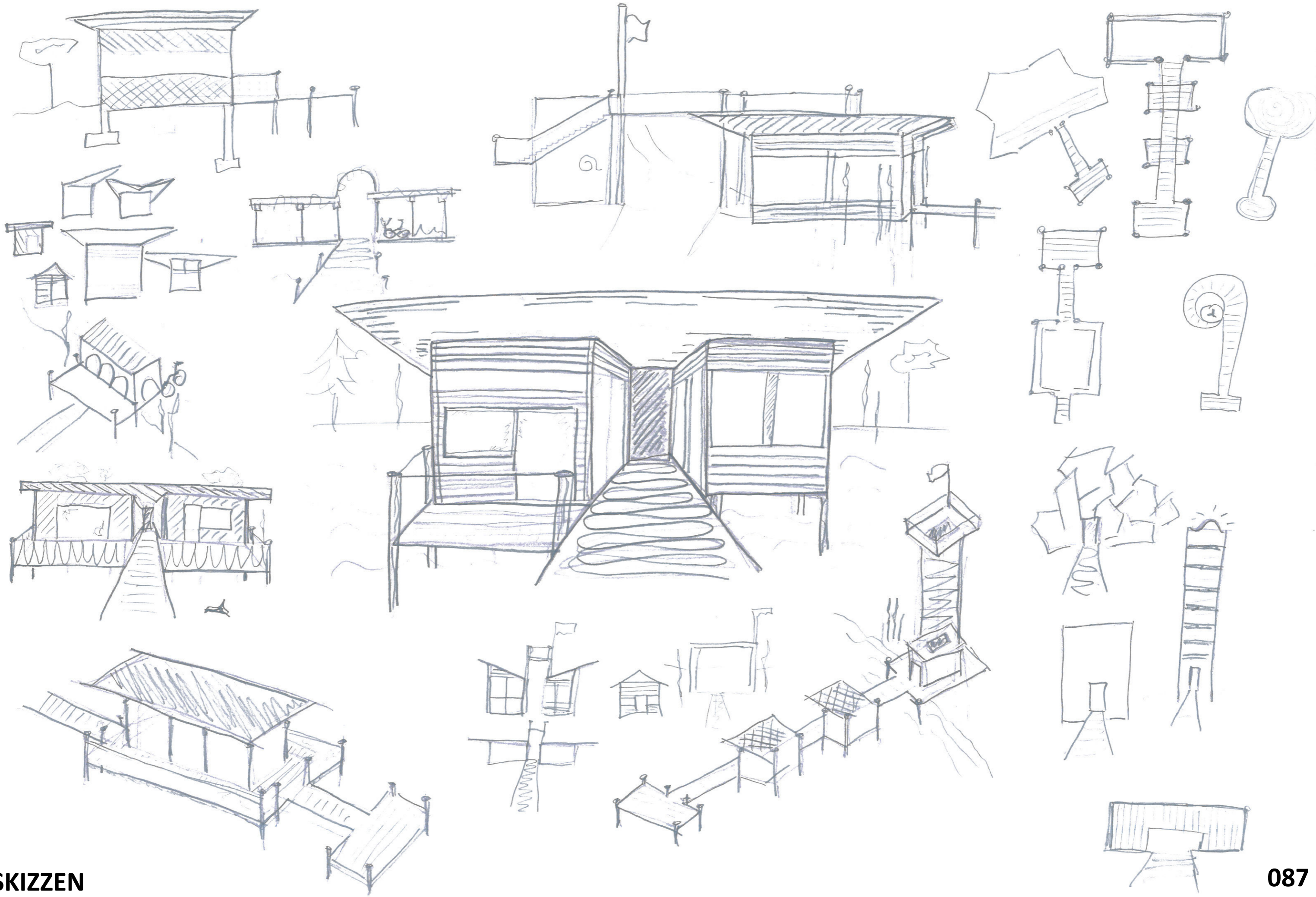
Durch das kompakte und funktionale Design sowie die materialgerechte Auswahl der verwendeten Werkstoffe, Stahl, Holz, Glas und Beton fügt sich die Form natürlich in ihre Umgebung ein und schafft eine attraktive Nahtstelle zwischen Land und Wasser.





ANSICHT SÜDWEST **M 1:50**
SCHIFFSANLEGESTELLE STEINDORF



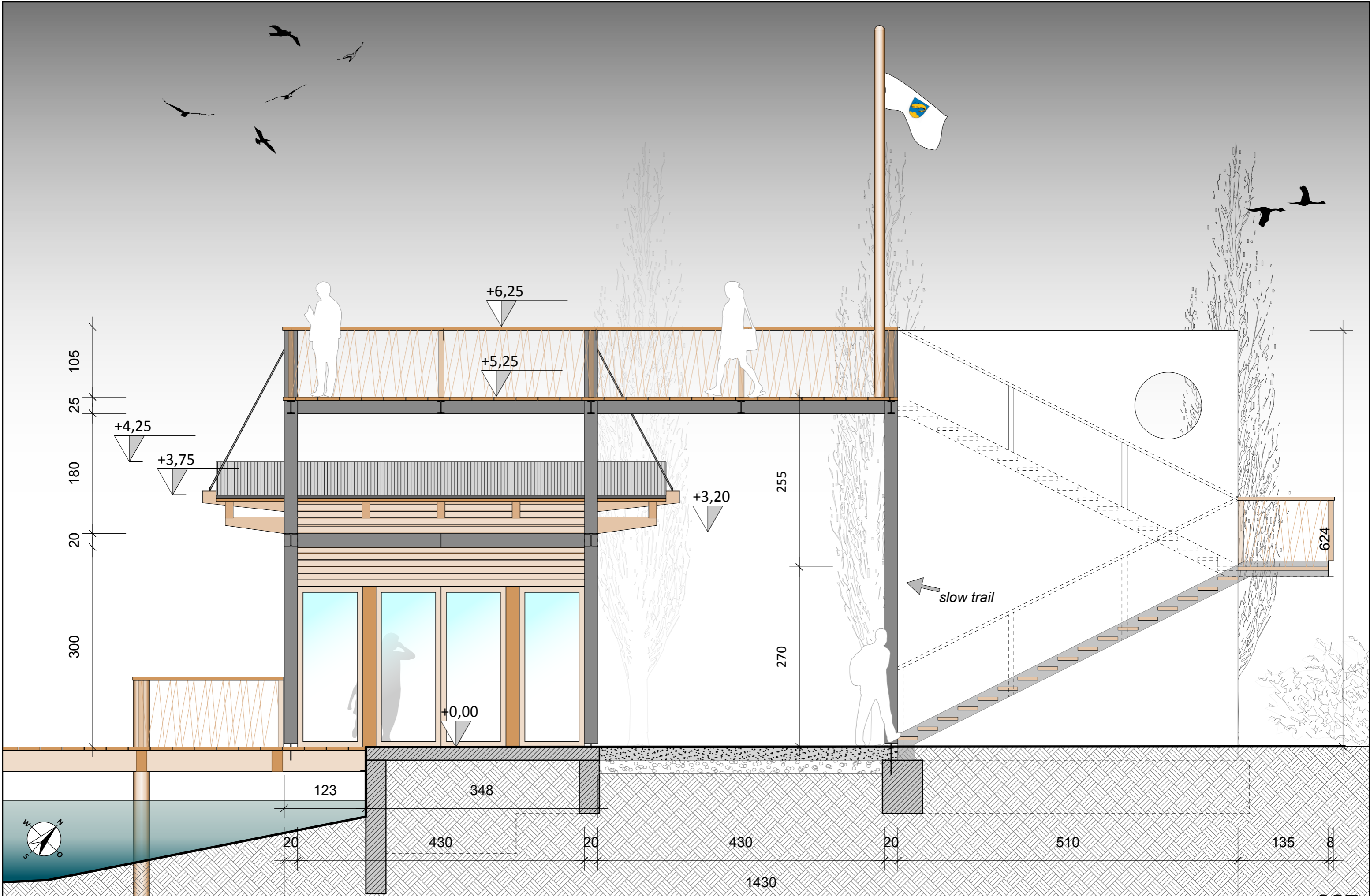


SKIZZEN

SCHIFFSANLEGESTELLE STEINDORF

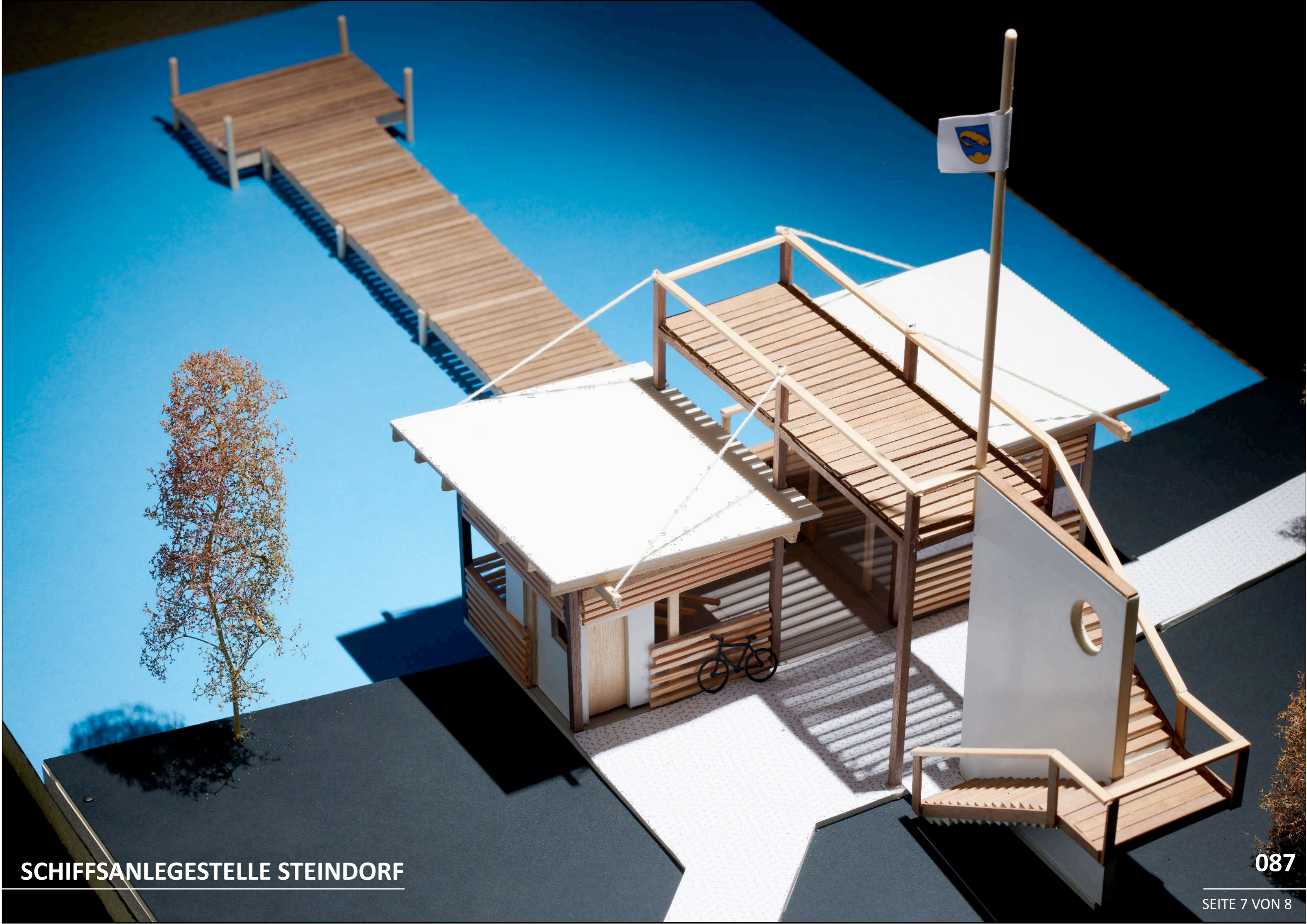
087

SEITE 5 VON 8



SCHNITT **M 1:50**
SCHIFFSANLEGESTELLE STEINDORF

087





SCHIFFSANLEGESTELLE STEINDORF