

NAHTSTELLE



Projektbeschreibung

Wir, unser Team, widmet sich bei diesem Projekt „Erlebnis-Warte-Haus“ der Idee mit sich selbst in Einklang zu kommen. Mit Wasser. Mit Natur. Mit Yoga.

Das Warten auf eine Fähre kann einem schon einmal sehr sehr lang vorkommen. Meist hat man bereits eine weite Strecke zu Fuß oder mit dem Rad hinter sich gebracht und möchte nur noch rasten. Und wo lässt es sich besser zu Ruhe kommen, wenn nicht am Ufer des Ossiacher Sees. Mit Natur. Mit Wasser. Mit Yoga.

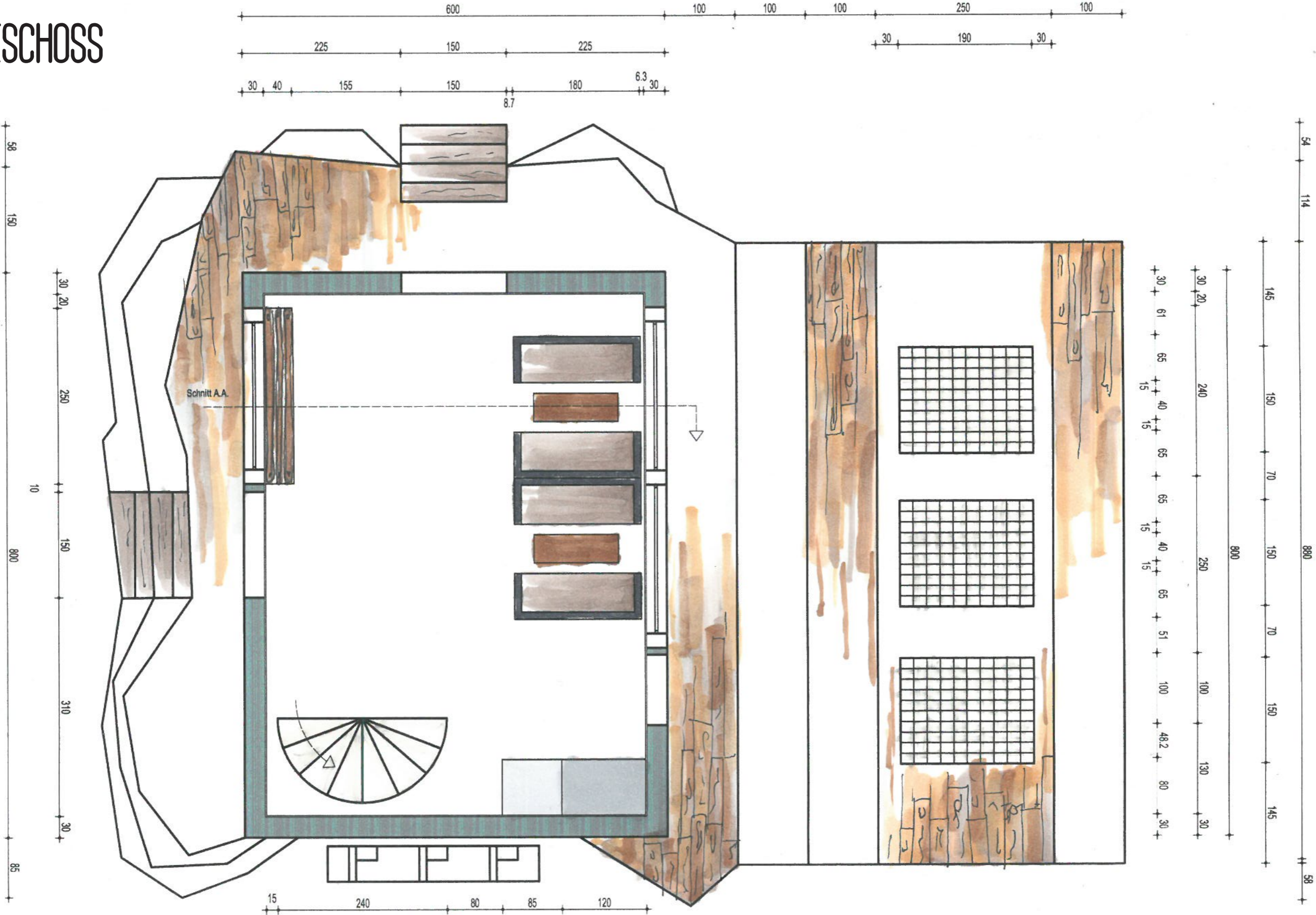
Ebenso wie die Natur Diversität aufzeigt und kein Stein dem Anderen gleicht, ist ebenfalls unsere Nahtstelle konzipiert. Durch die verschiedenen Ebenen, die zu unserem Erlebnis-Warte-Haus führt, wird dieser Gedanke aufgearbeitet. Durch aufgehängte Tafeln auf denen Yoga-Übungen, vertreibt man sich nicht nur die Zeit, sondern hält sich selber dazu auch noch fit. Man baut Stress ab und verhindert, dass das Stresslevel hinaufgejagt wird. Mit Natur. Mit Wasser. Mit Yoga.

Weiters bieten unsere Hängematten-Liegeplätze mit Ausblick auf den See den Idealen Ort zum Herunterkommen. Dadurch, dass unser Erlebnis-Warte-Haus zwei Geschoße bietet, ist auch ein traumhafter Blick von dem Panoramafenster auf insgesamt fast 5 Meter über der Wasseroberfläche gewährleistet. Sowohl der Obere, als auch der untere Stock sind mit komfortablen Sitzmöglichkeiten ausgestattet, die zu einem gemeinsamen Beisammensitzen oder auch ein Picknick einladen. Mit Natur. Mit Wasser. Mit Yoga.

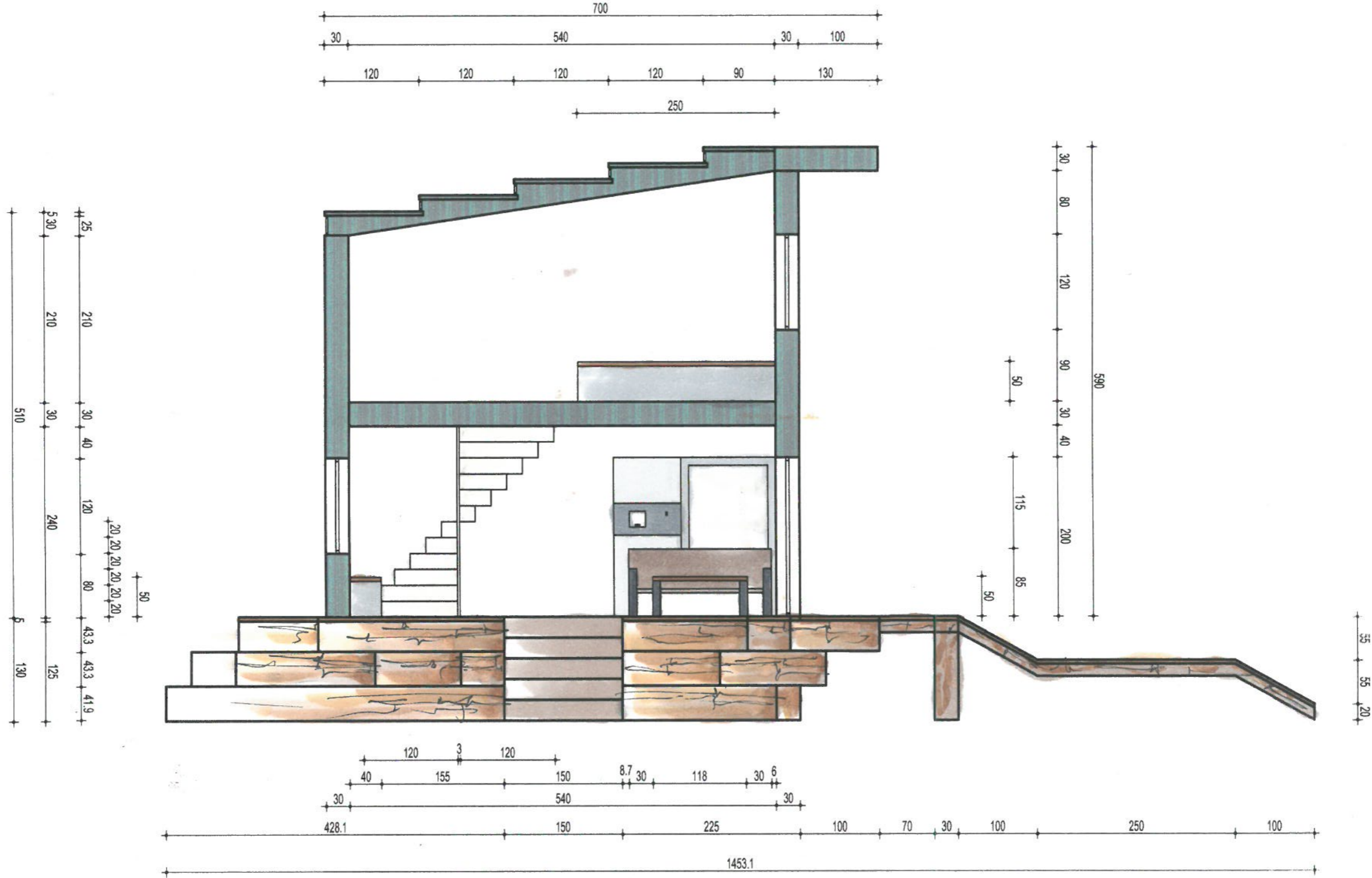
MOODBOARD



GRUNDRISS ERDGESCHOSS



SCHNITT



MODELL

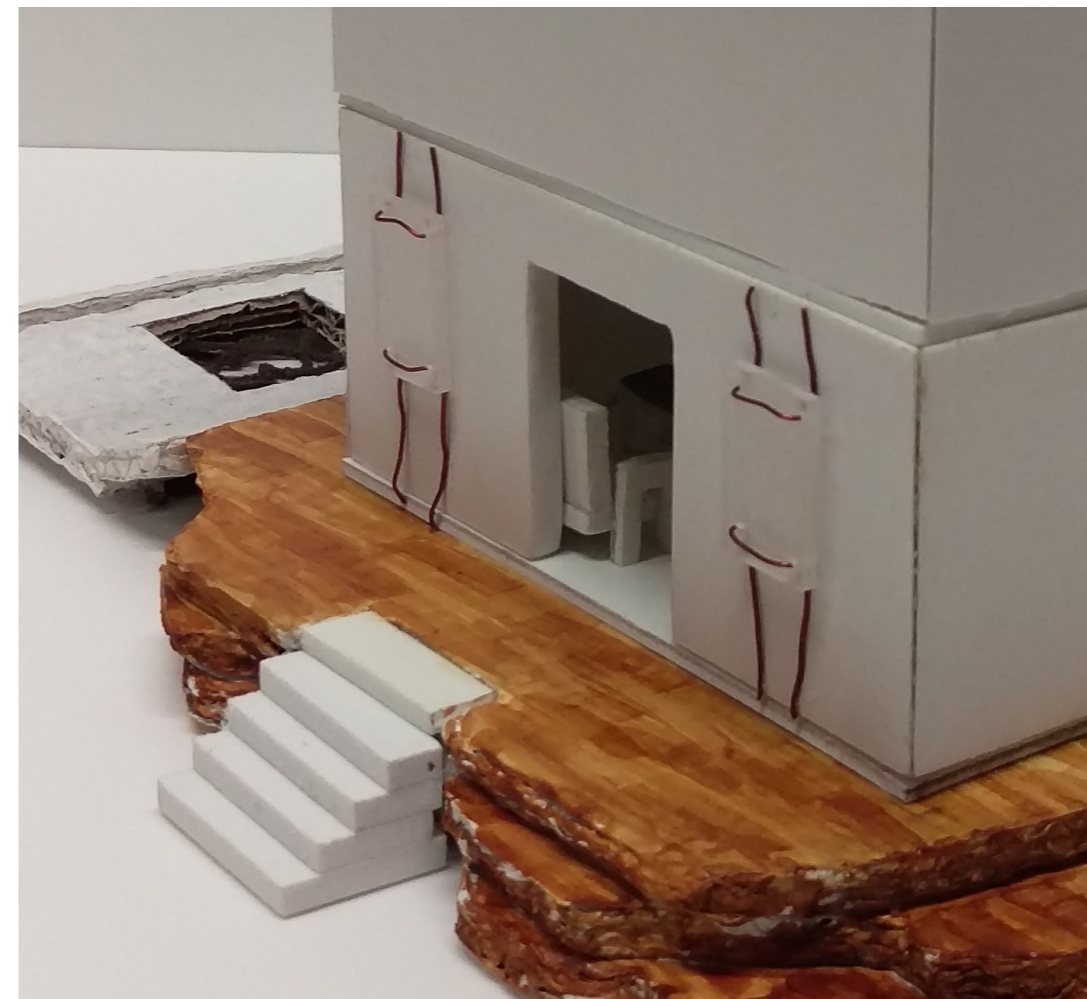


DETAILS

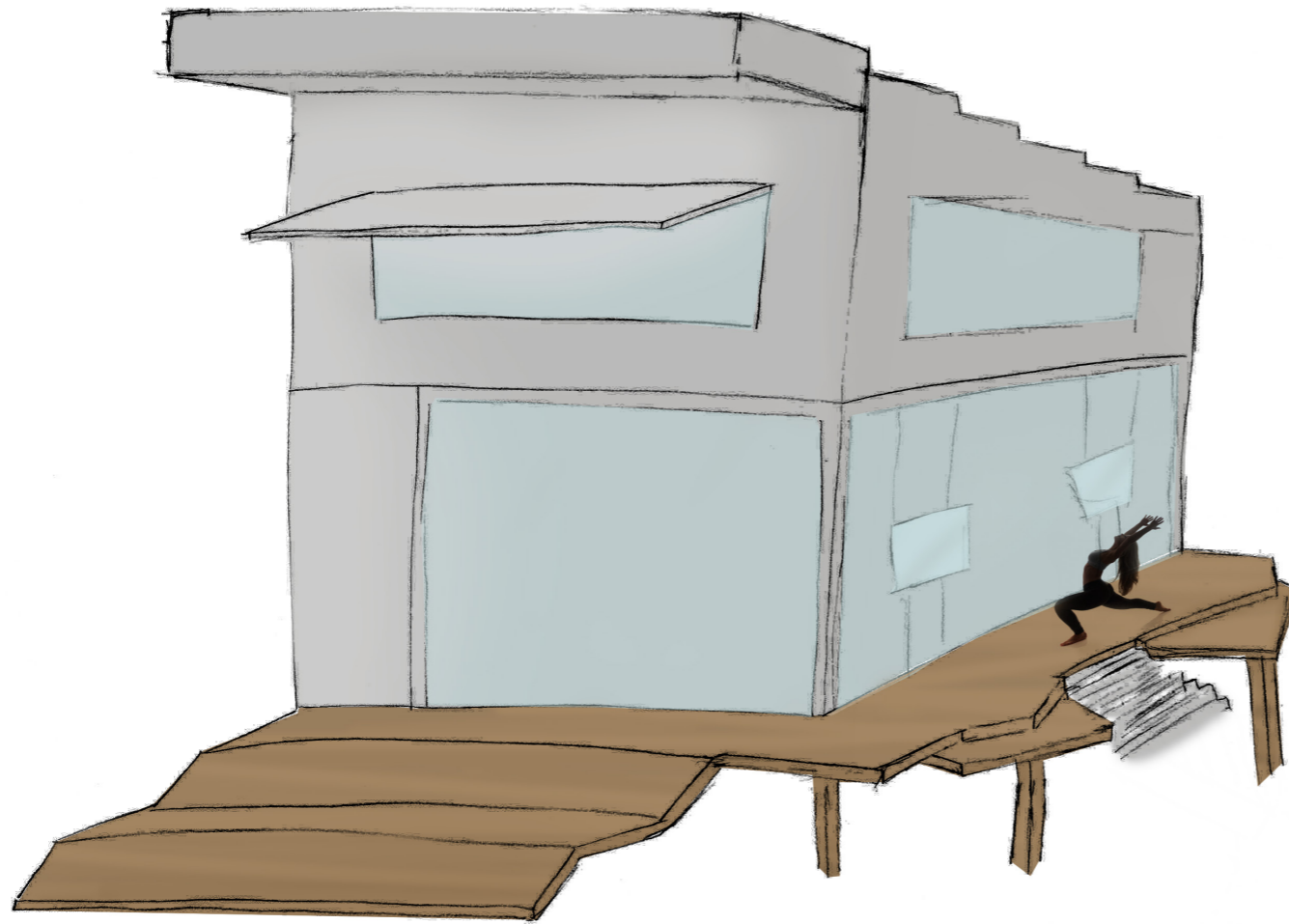
Yoga Tafel
80 x 120



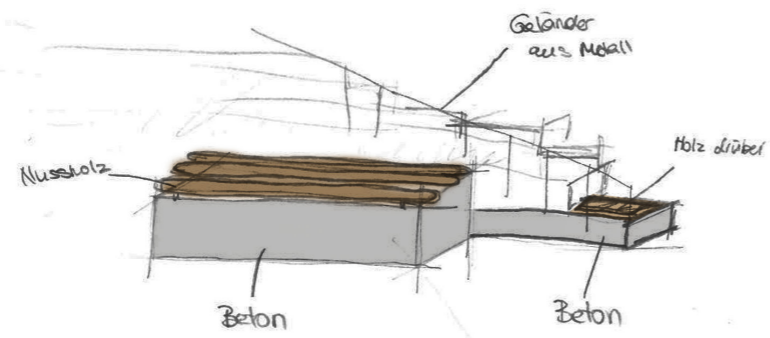
Detailansicht des Titelbildes



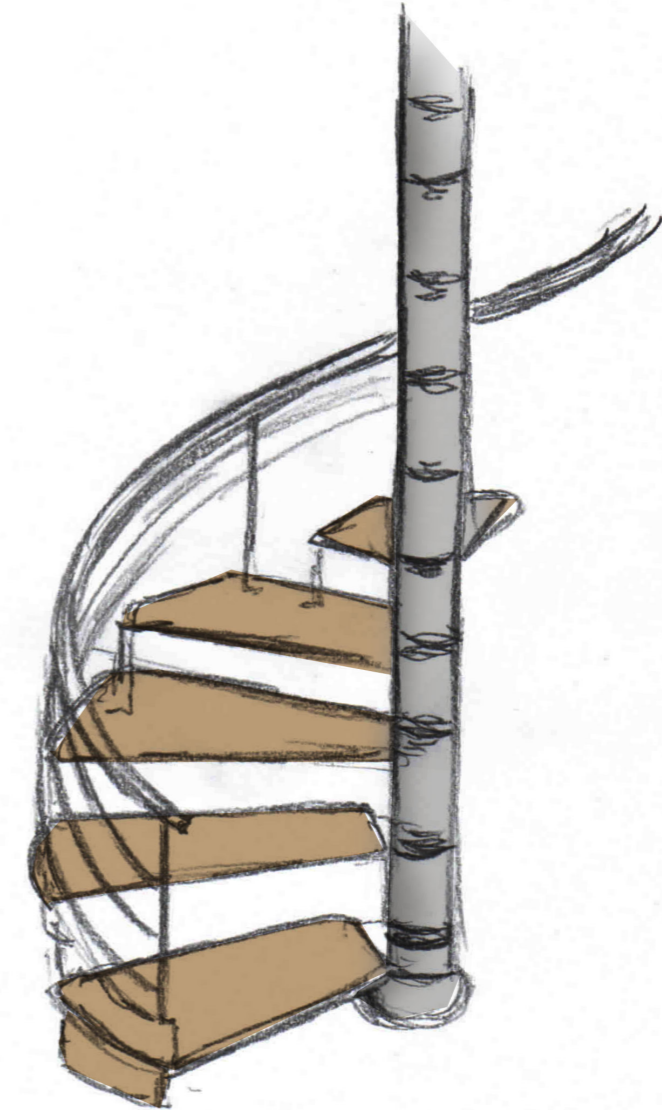
SKIZZEN



Skizze Frontansicht



Skizze Sitzbank



Skizze Wendeltreppe

