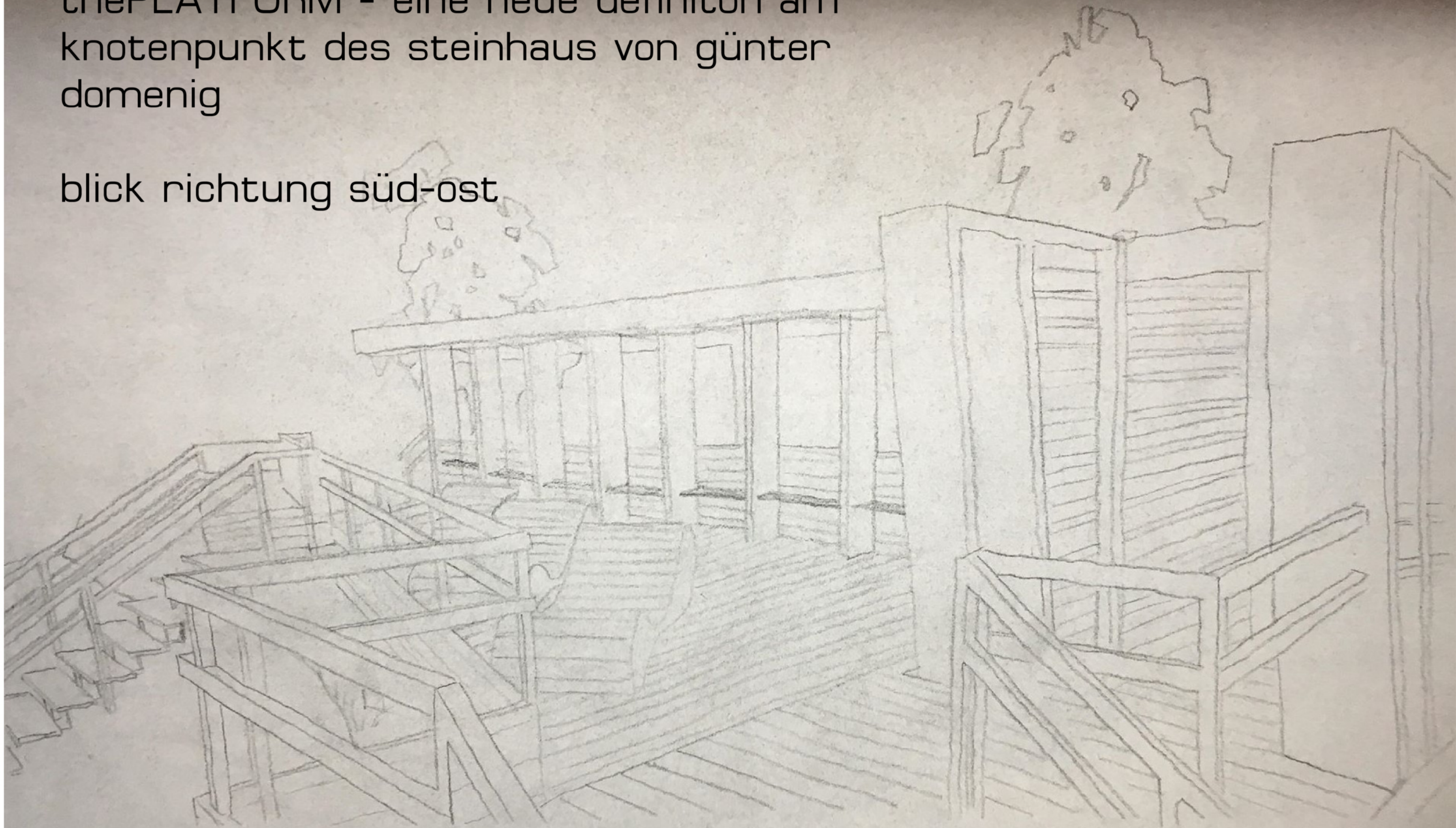


thePLATFORM - eine neue definition am  
knotenpunkt des steinhaus von günter  
domenig

blick richtung süd-ost



# ERSTE GEDANKEN ZUM PROJEKT:

AUFGABE WAR ES, EINE NEUE DEFINITION DES PLATZES IN UNMITTLBARER NÄHE ZUM STEINHAUS, VON GÜNTER DOMENIG, ZWISCHEN WASSER UND LAND ZU FINDEN. ATTRAKTIVITÄT, INSPIRATION UND ERHOLUNG WAR FÜR UNS OBERSTE PRIORITÄT.

ES SOLLTE NICHT NUR EINE HERKÖMMLICHE ANLEGESTELLE FÜR BOOTE RUND UM DEN OSSIACHER SEE WERDEN, WIR WOLLTEN MEHR. DIE NÄHE ZUM WASSER WAR SEHR SEHR ESSENTIELL FÜR UNSEREN ERSTENTWURF.

GRUNDKONZEPT WAR EINE PLATTFORM IN NÄHE DES WASSERS MIT EINER DIREKTEN VERBINDUNG ZUM STEG. DIE PLATTFORM BIETET EINE ERHOLSAME UND GEMÜTLICHEN AUFENTHALT MIT BLICK DIREKT AUF DEN SEE. EINE VERBINDUNG INS WASSER, FÜR SCHWIMMERINNEN UND SCHWIMMER, WURDE MIT EINER HOLZ-STAHLTREPPE GELÖST, DIE AUF EINEN IM BODEN VERANKERTEN STB-BLOCK AUFLIEGT. DIE BARRIEREFREIHEIT WURDE MIT EINER RAMPE MIT 6° NEIGUNG GELÖST. INSGESAMT GIBT ES AUF DIE PLATTFORM 3 AUFGÄNGE.

HINTER DER PLATTFORM WURDEN AUFGRUND DER KÄRNTNER SLOW TRAILS MEHRERE FAHRRADABSTELLPLÄTZE SITUIERT. IN KOMBINATION DAZU AUCH NOCH ELEKTROAUFLADSTATIONEN FÜR E-FAHRRÄDER.





DETAIL: d1  
M: 1:10

RAMPENFUNDAMENT  
UND PUNKTAUFLAGER  
FÜR BSH-TRÄGER SIEHE  
DETAILPUNKT BZW.  
SCHNITT

KONZEPT TREPPE 1:  
STAHLTRAGHOLM (FORMROHR  
QUADRATISCH MIT  
HOLZDIELEN UND STB-  
FUNDAMENT)

KONZEPT TREPPE 2:  
STAHLTRAGHOLM (FORMROHR  
QUADRATISCH MIT  
HOLZDIELEN UND STB-  
FUNDAMENTBLOCK MIT  
BODENVERANKERUNG)

KONZEPT GELÄNDER  
HOLZGELÄNDER MIT  
HOLZSTÜTZEN QUADRATISCH  
4x4CM  
SIEHE ANSICHT

TRAGKONSTRUKTION  
BSH-TRÄGER 15/20CM

STAHLTRAGHOLM  
15x15x0,3CM

ANGESCHWEISSTES  
FORMROHR =  
AUFLAGER  
GELÄNDERSTÜTZEN

TREPPENFUNDAMENT UNTER  
WASSER  
STB-BLOCK FERTIGTEIL IN BODEN  
VERANKERT UND MITTELS WINKEL  
STAHLHOLM AN STB-  
STUFENBLOCK BEFESTIGT

KONZEPT TREPPE 3:  
STAHLTRAGHOLM (FORMROHR  
QUADRATISCH MIT  
HOLZDIELEN)

DIAGONALAUSTEIFUNG  
= WINDVERBAND  
MITTELS  
DRAHTSEILSYSTEM  
SIEHE DETAILPUNKT

AK STAHLSTÜTZPLATTE

AK URGELÄNDE (ALT)

NICHT UNBEDINGT  
ERFORDERLICH

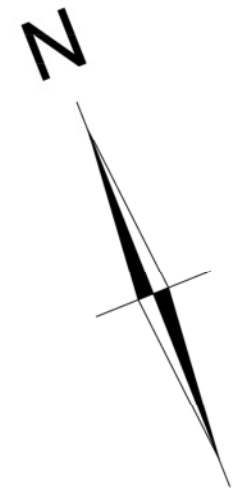
FINZELFUNDAMENTE  
(PUNKTFUNDAMENTE)  
GRÜNDUNGSHÖHE  
SIEHE SCHNITT BZW.  
DETAILPUNKT

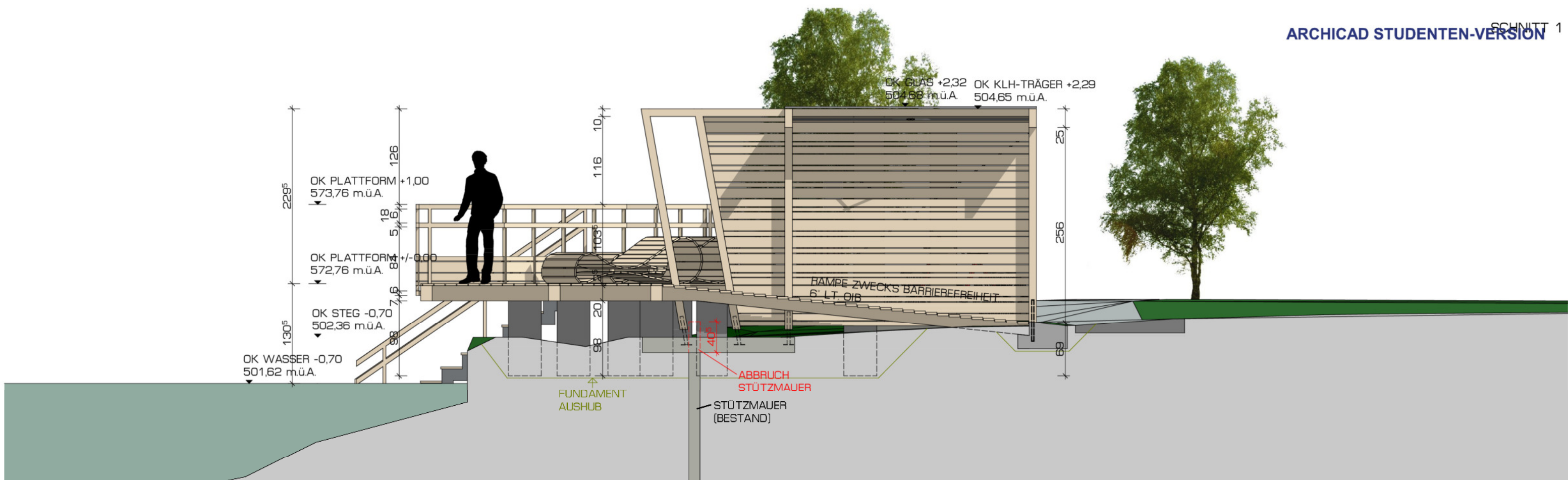
AK AUFGESCHÜTTETES  
MATERIALGELÄNDE  
(NEU)

ABBRUCH DER  
BESTEHENDEN MAUER  
2

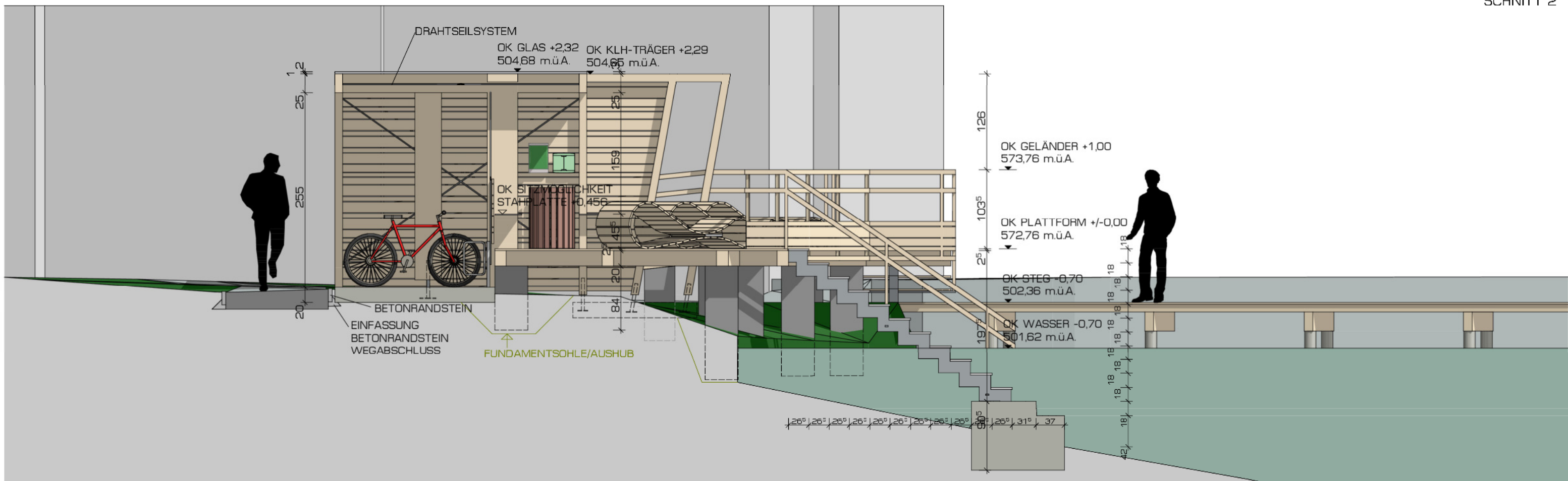
STB-AUFLAGER FÜR  
BALKENLAGE (RAMPE)

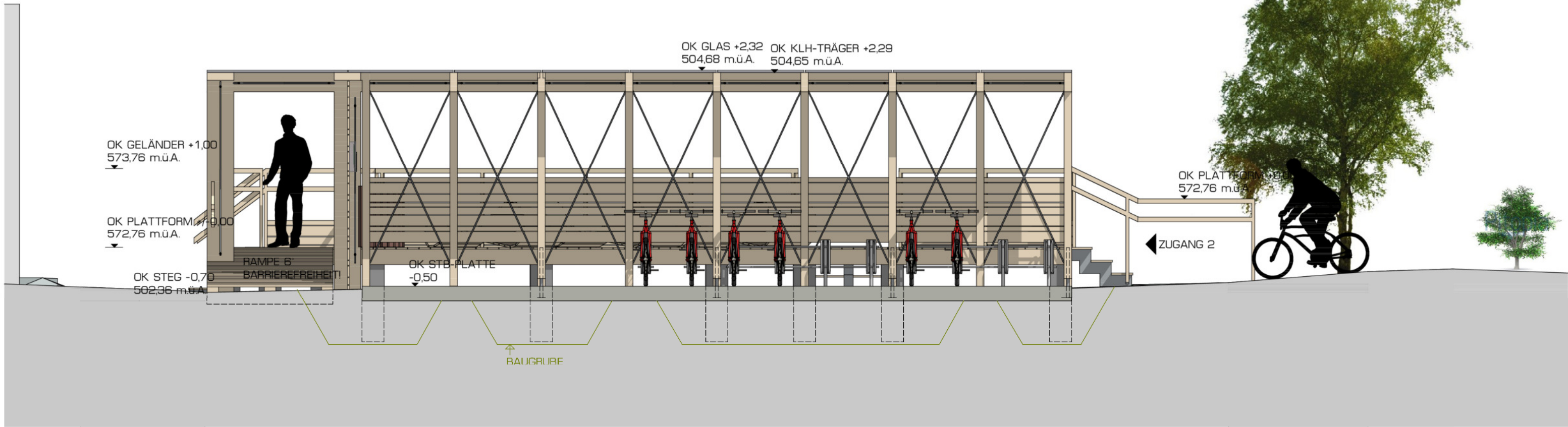
KLH-STÜTZE; 80° NEIGUNG;  
GRÜNDUNG IN FUND. PLATTE  
MITTELS IM HOLZ EINGEFÄSTES  
UND IN STB-PLATTE  
EINBETONIERTES STAHLROHR  
(SIEHE DETAIL)



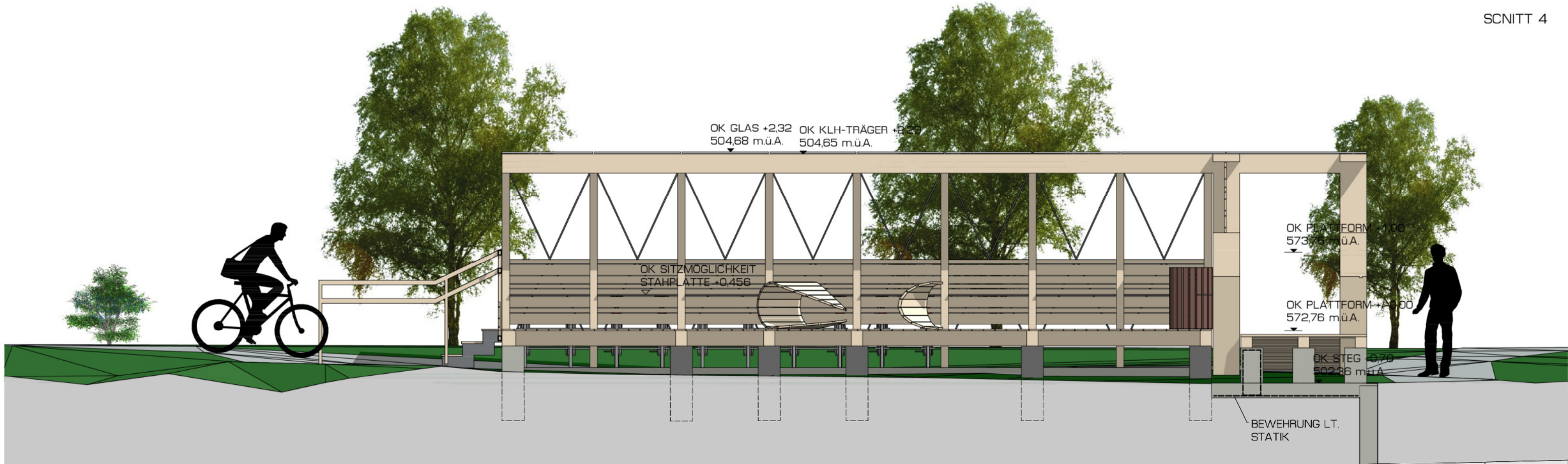


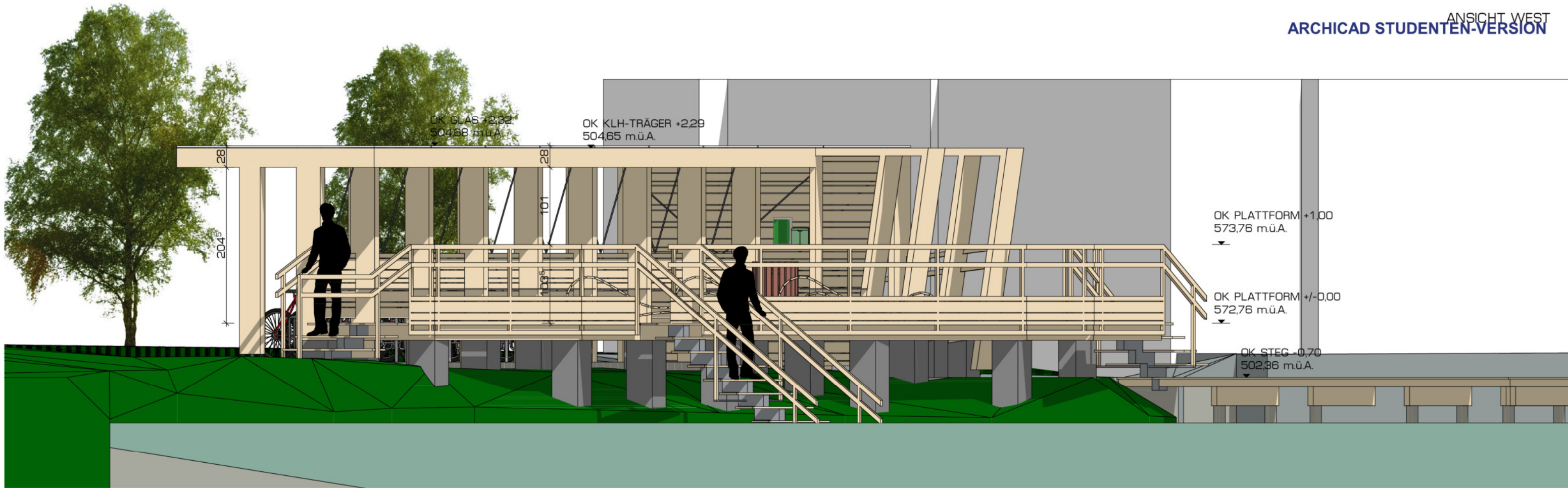
SCHNITT 2



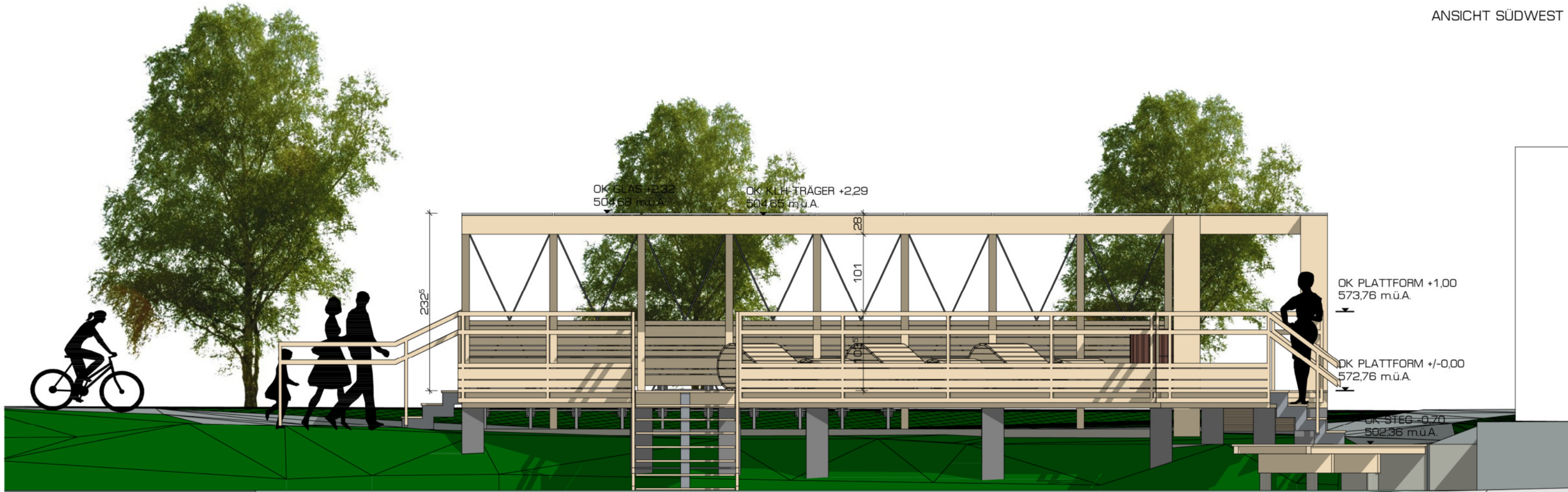


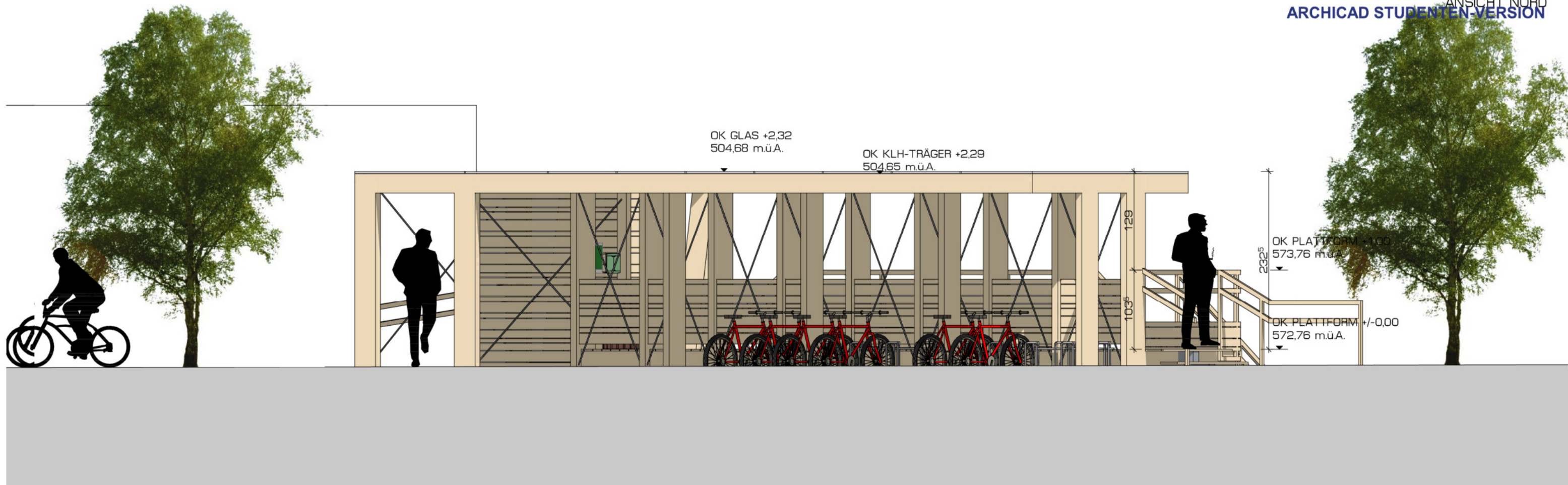
SCHNITT 4





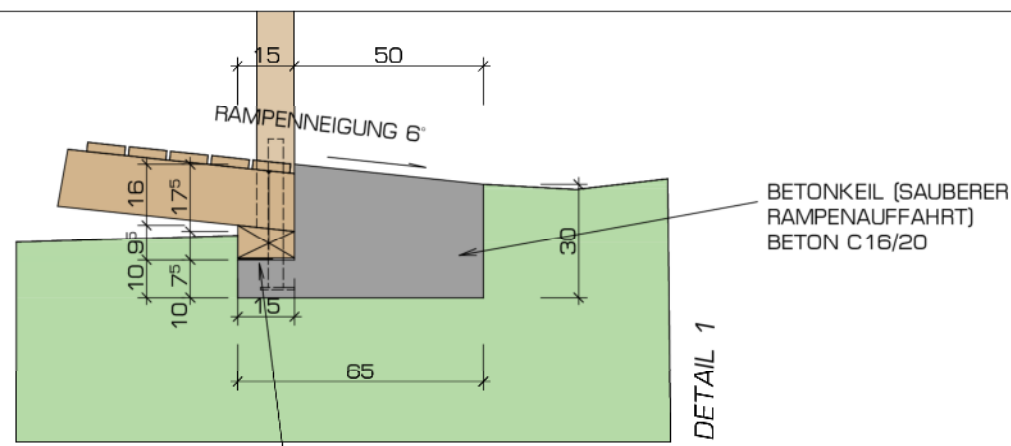
ANSICHT SÜDWEST



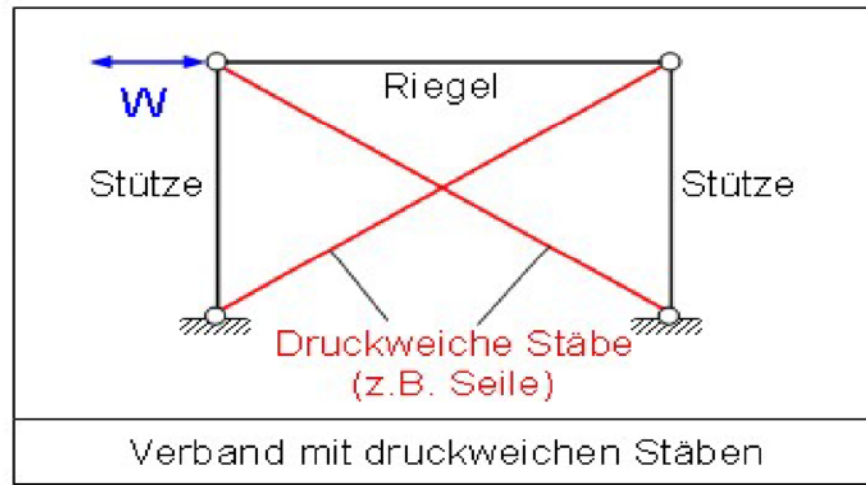
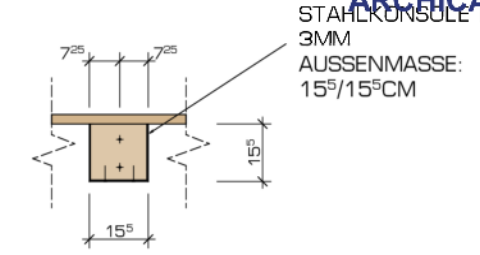
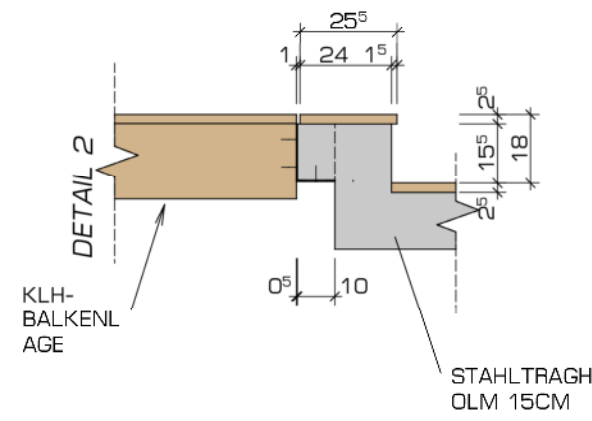


ANSICHT NORDOST

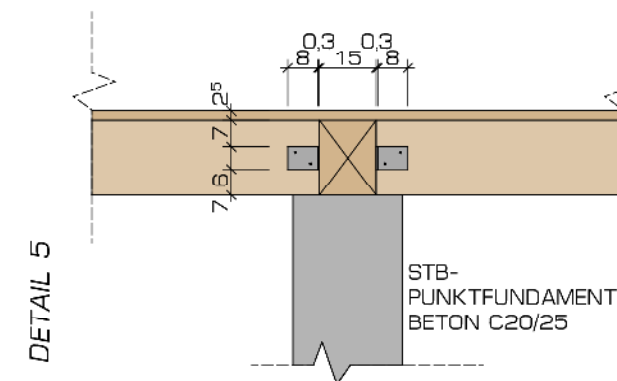
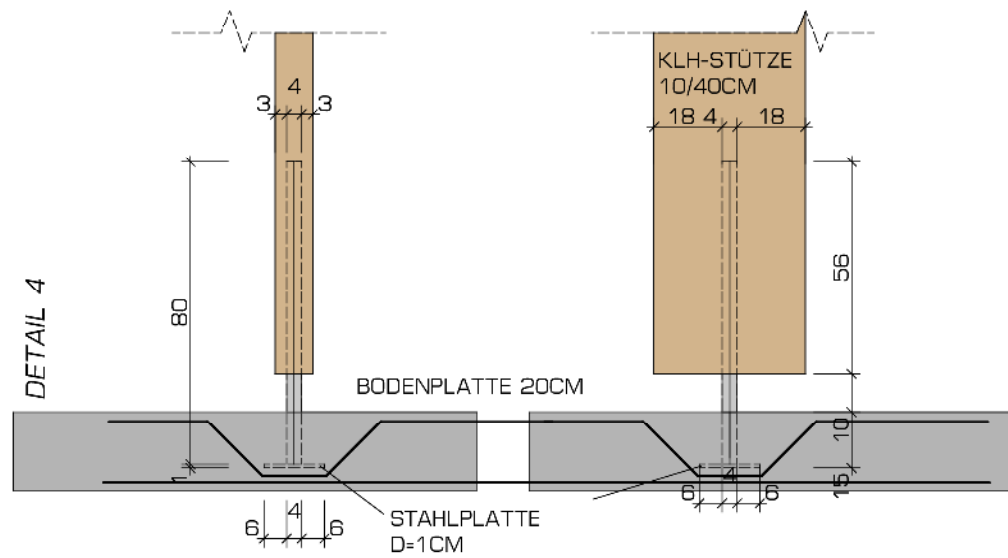
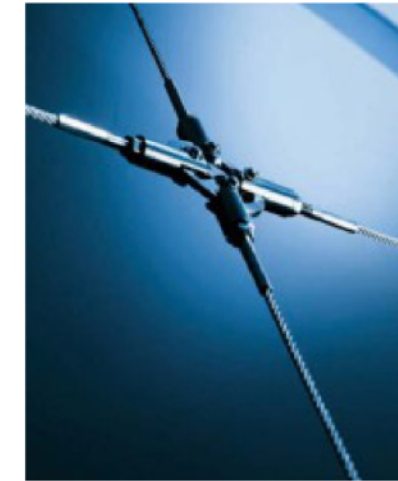
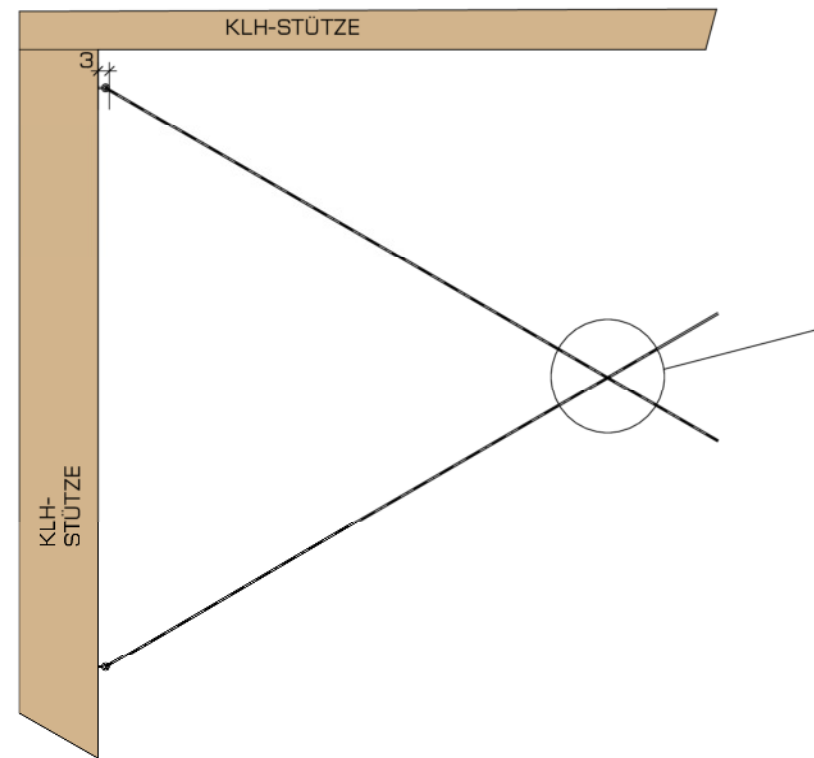




BITUMENBAHN, VERHINDERUNG DER DURCHNÄSSUNG DER BSH BALKEN 5mm

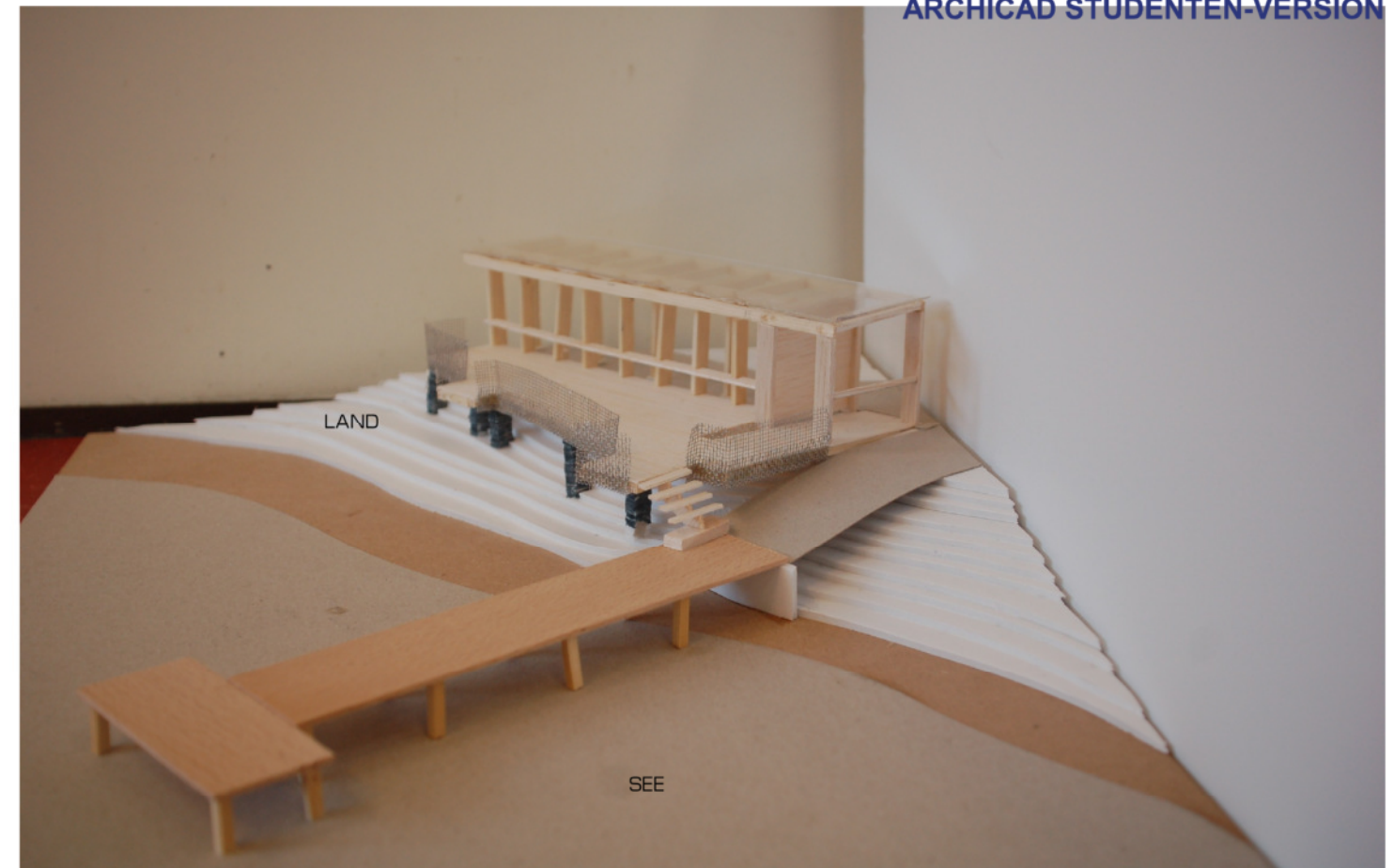
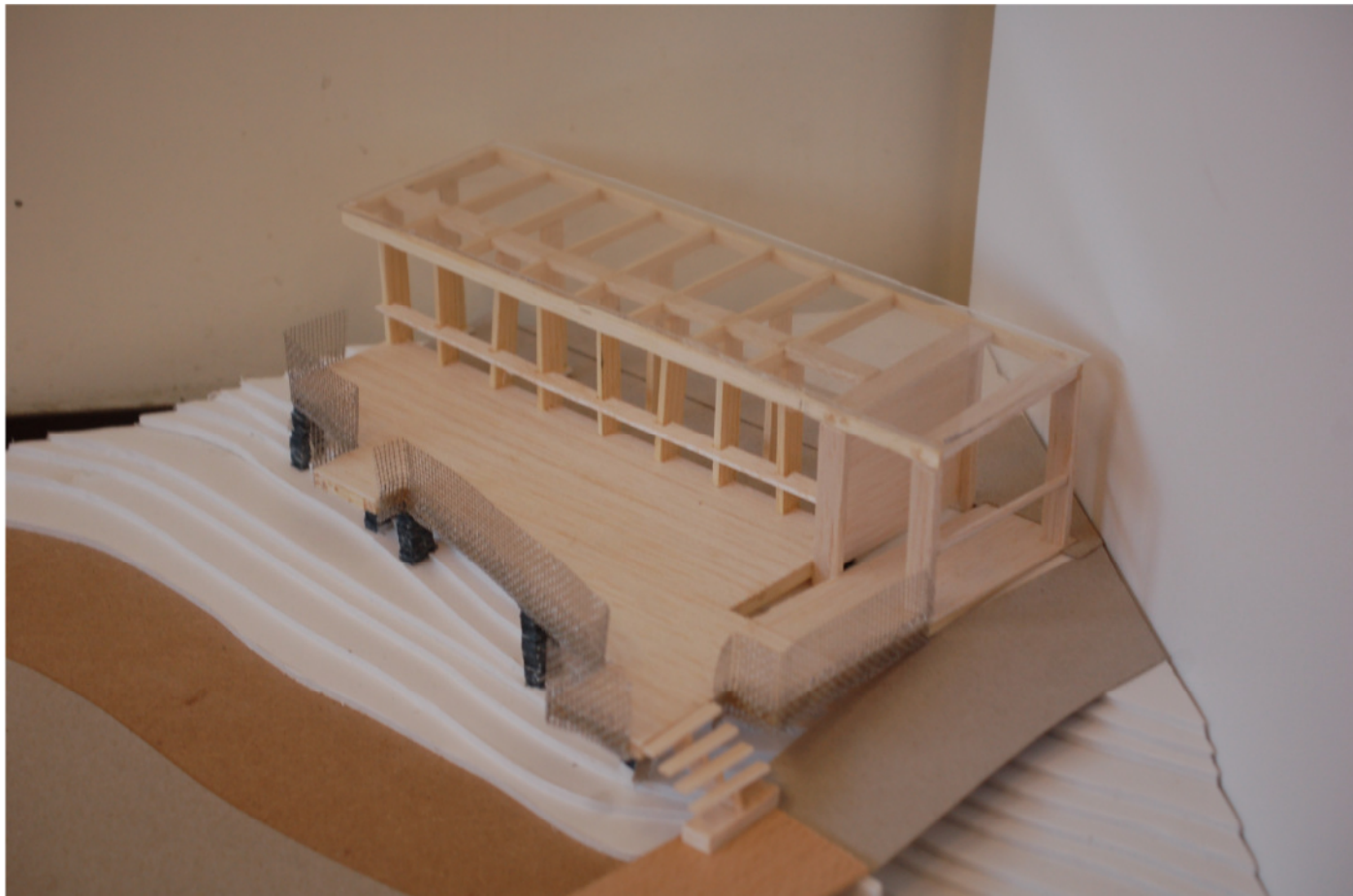


DETAIL 3









**thePLATFORM** BIETET IHNEN EINEN ERHOLSAMEN AUFENTHALT MIT BLICK RICHTUNG SEE. EGAL OB KURZ ODER LANGER AUFENTHALT, DER WOHLFÜHLFAKTOR IST DURCH UND DURCH GEGEBEN.

AUCH DAS SCHWIMMEN WIRD DURCH EINE INS WASSER FÜHRENDE TREPPE ERMÖGLICHT. FAHRRADSTELLPLÄTZE SIND IN AUSREICHENDER MENGE GEGEBEN, AUCH MEHRERE ELEKTROAUFLADESTATIONEN SIND HINTER DER PLATTFORM AUFGESTELLT. EBENSO BIETET DIE PLATTFORM EINE TOP AUSSICHT AUF DEN OSSIACHER SEE.

ALLES IN EINEM BIETET DIESER AUFENTHALTSORT EINE ERHOLSAME ZEIT RUND UM DEN STEG.