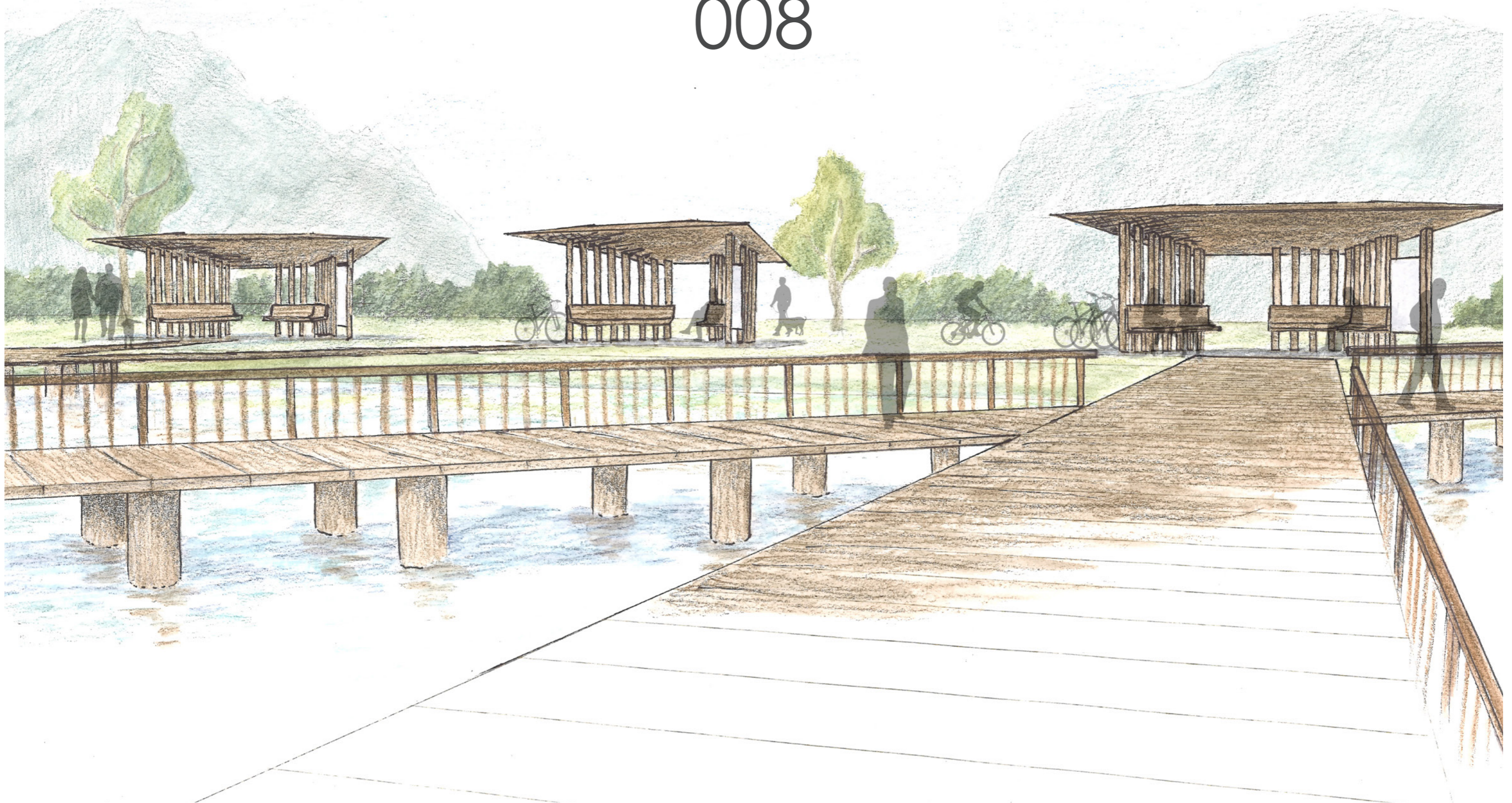
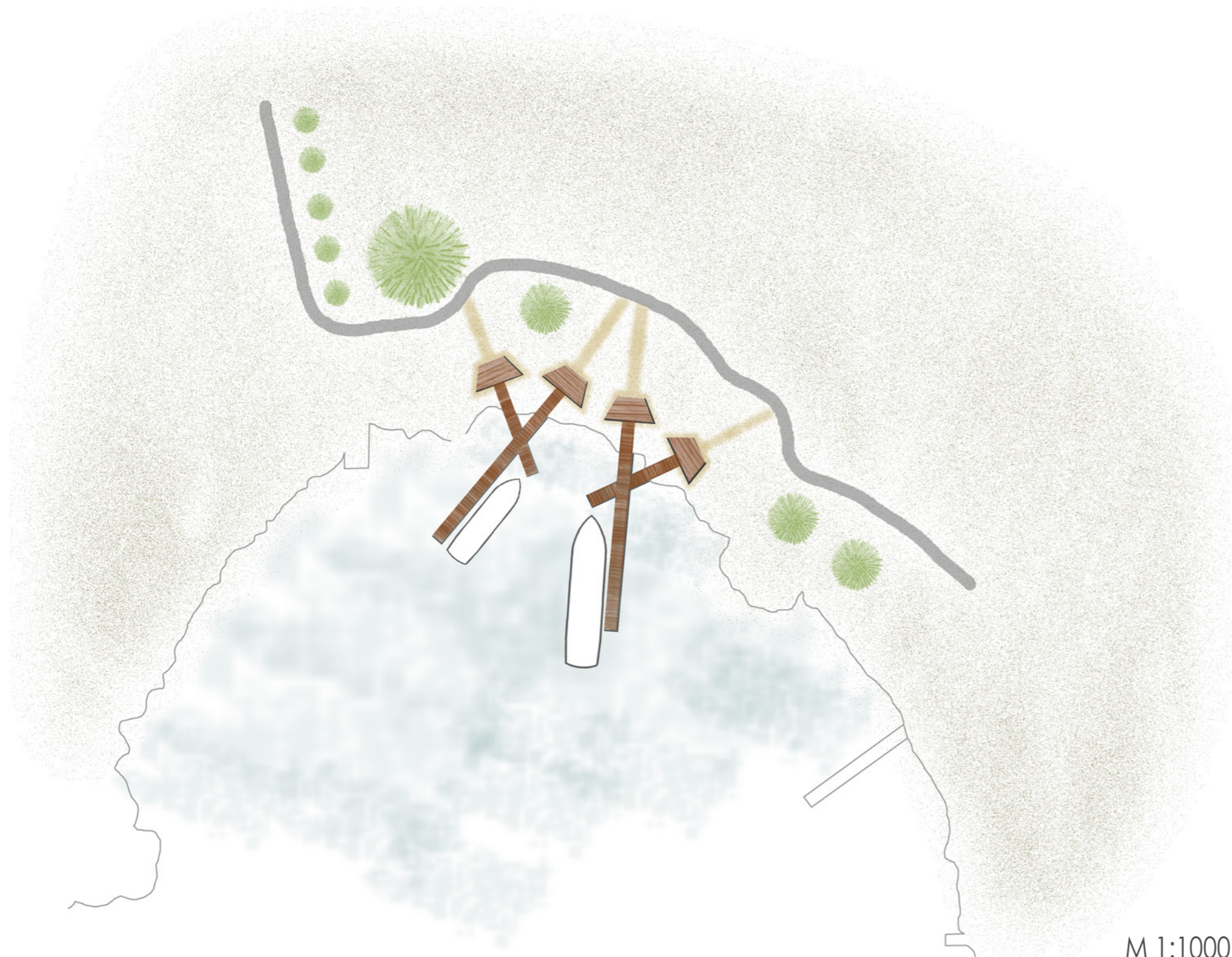


nahtSTELLE18



008





ES GIBT **VIER STEGE**, WOBEI SICH JEWEILS ZWEI ÜBERSCHNEIDEN.

ES GIBT **VIER „HÄUSCHEN“**. VON JEDEM FÜHRT EIN WEG WEG, WELCHER DANACH NAHTLOS IN DEN STEG ÜBERGEHT UND SICH MIT EINEM ANDEREN STEG KREUZT. DADURCH ENTSTEHT EINE KLEINE **NAHT**, WELCHE LAND UND WASSER VERBINDET. AUCH HINTER DEM HÄUSCHEN FÜHRT DER WEG WEITER, DAMIT MAN BEI REGEN NICHT IN DER WIESE GEHEN MUSS, WENN MAN ZURÜCK ZUM SPAZIERWEG GEHEN WILL.

ZWEI DER VIER STEGE SIND LÄNGER ALS DIE ANDEREN ZWEI, DAMIT DIE **BOOTE** GUT ANLEGEN KÖNNEN.

DAS DACH SCHÜTZT VOR REGEN, ABER AUCH VOR SONNE. AUSSERDEM BIETET ES DEN RÄDERN EIN WENIG REGENSCHUTZ.

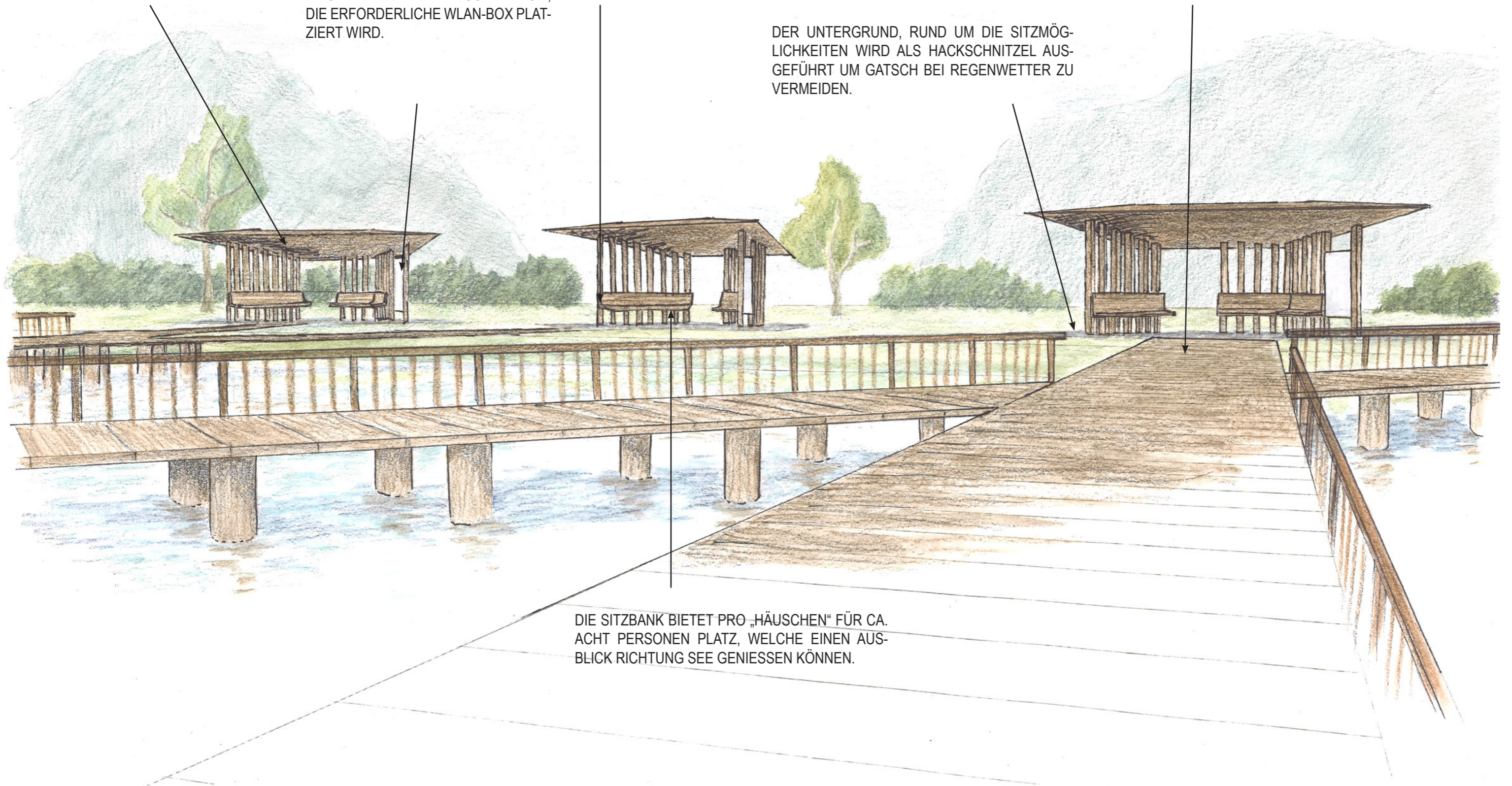
DIE INFOTAFEL IST VON BEIDEN SEITEN LESBAR. SIE ENTHÄLT INFOS ÜBER DEN „KÄRNTNER SLOW TRAIL.“ ES HANDELT SICH UM ZWEI TAFELN, WESHALB IN DEN ZWISCHENRAUM, DIE ERFORDERLICHE WLAN-BOX PLATZIERT WIRD.

FAHRRADSTÄNDER WERDEN AN DEN PFOSTEN HINTER DER GERADEN BANK BEFESTIGT.

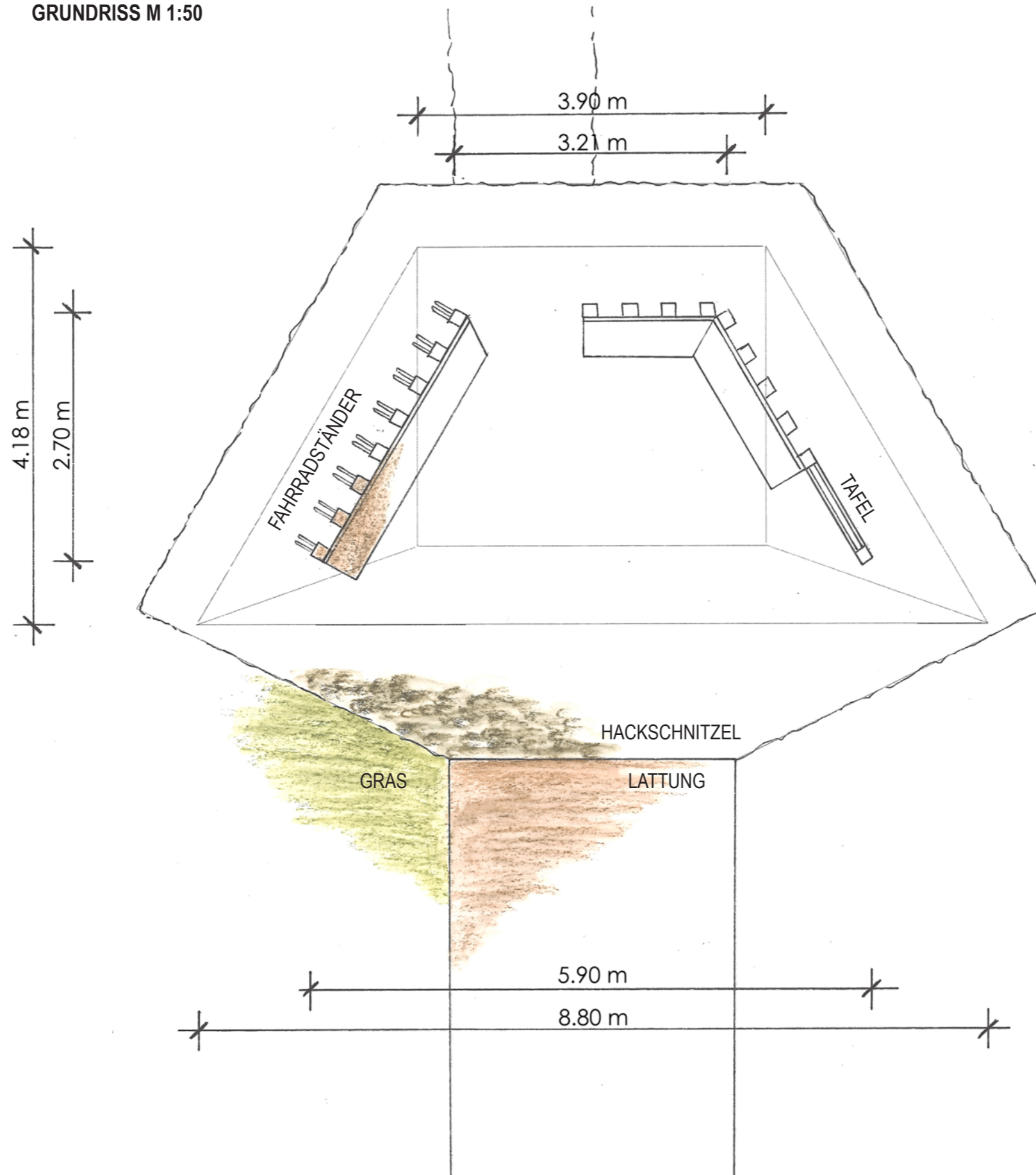
DER WEG/STEG STARTET HINTEN BEIM WANDERWEG UND GEHT DURCH DIE „HÄUSCHEN“ BEVOR ER NAHTLOS IN DEN STEG ÜBERGEHT. DIE STEGE ÜBERKREUZEN SICH UND BILDEN VON OBEN GESEHEN EINE NAHT.

DER UNTERGRUND, RUND UM DIE SITZMÖGLICHKEITEN WIRD ALS HACKSCHNITZEL AUSGEFÜHRT UM GATSCH BEI REGENWETTER ZU VERMEIDEN.

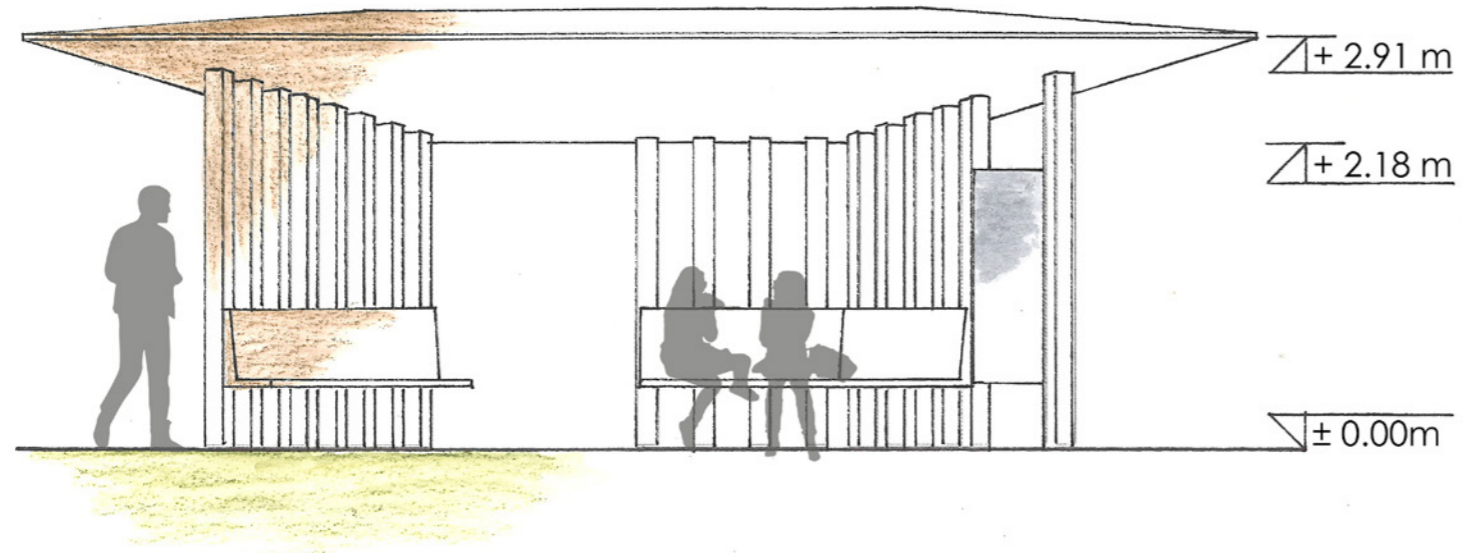
DIE SITZBANK BIETET PRO „HÄUSCHEN“ FÜR CA. ACHT PERSONEN PLATZ, WELCHE EINEN AUSBLICK RICHTUNG SEE GENIESSEN KÖNNEN.



GRUNDRISS M 1:50

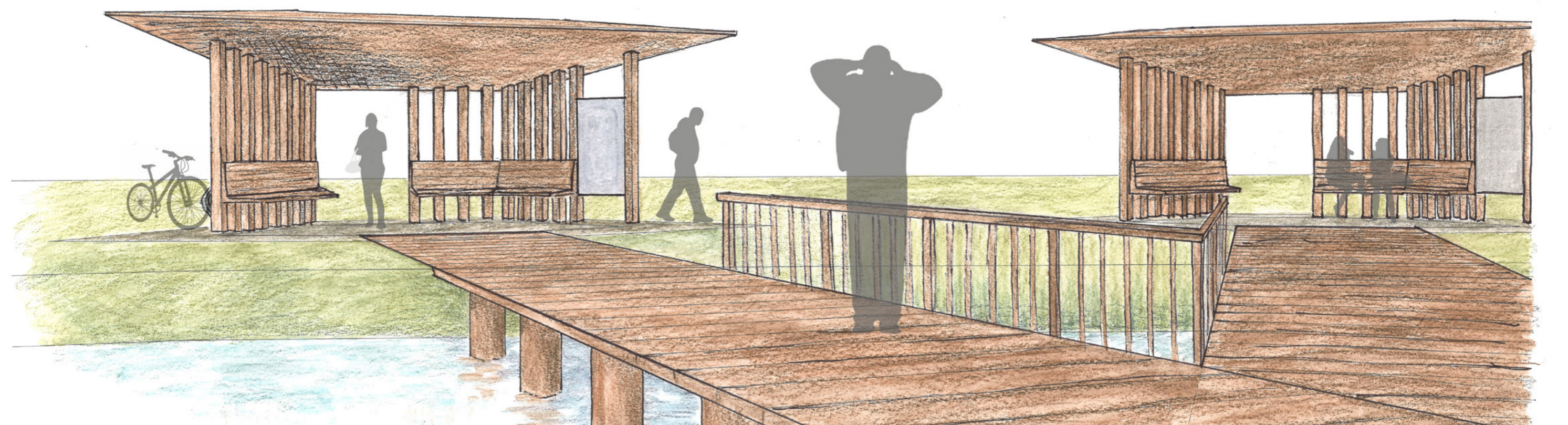


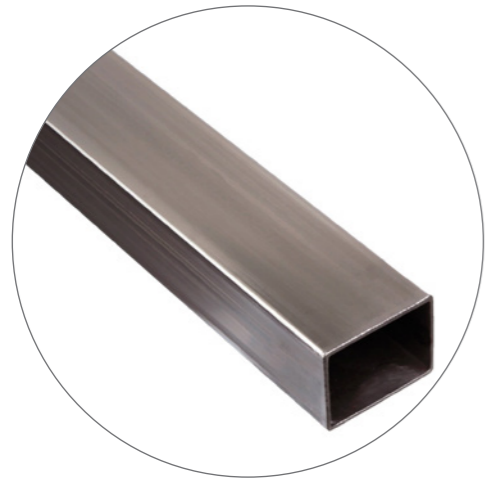
AUFRISS M 1:50



KREUZRISSE M 1:50







STAHL
FAHRRADSTÄNDER
BEFESTIGUNGSWINKEL VON SITZ-
BANK UND DACH



LÄRCHENHOLZ
PFOSTEN
SITZBANK
GELÄNDER VOM STEG



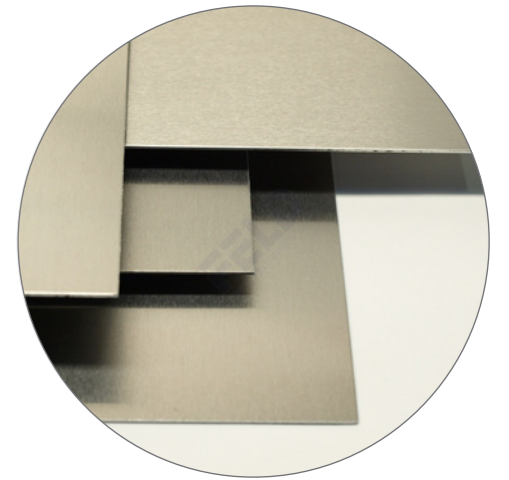
**BRETTRELATTUNG AUS
LÄRCHENHOLZ**
STEG
VERLÄNGERUNG VOM STEG



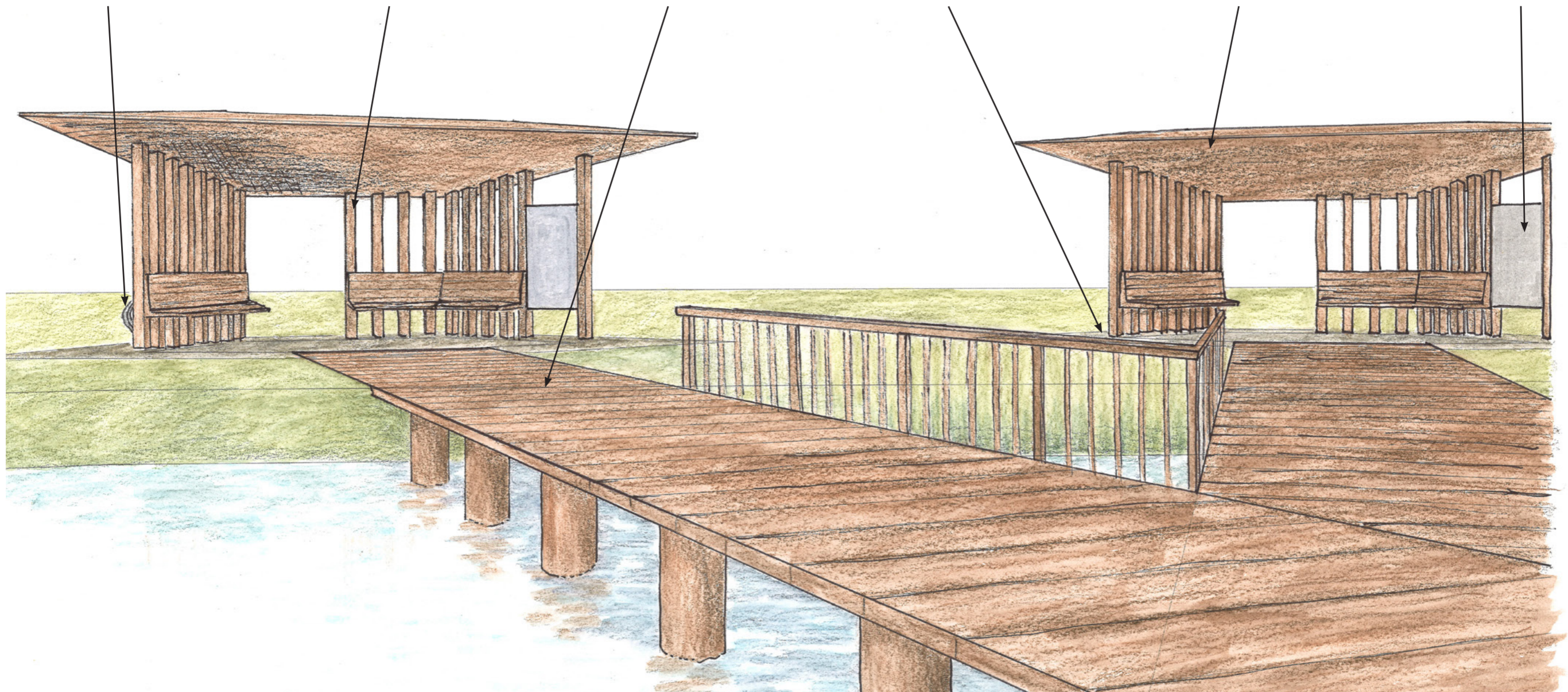
HACKSCHNITZEL
BEREICH RUND UM HÄUSCHEN
WEG RICHTUNG SPAZIER-/WANDER-
BZW. RADWEG



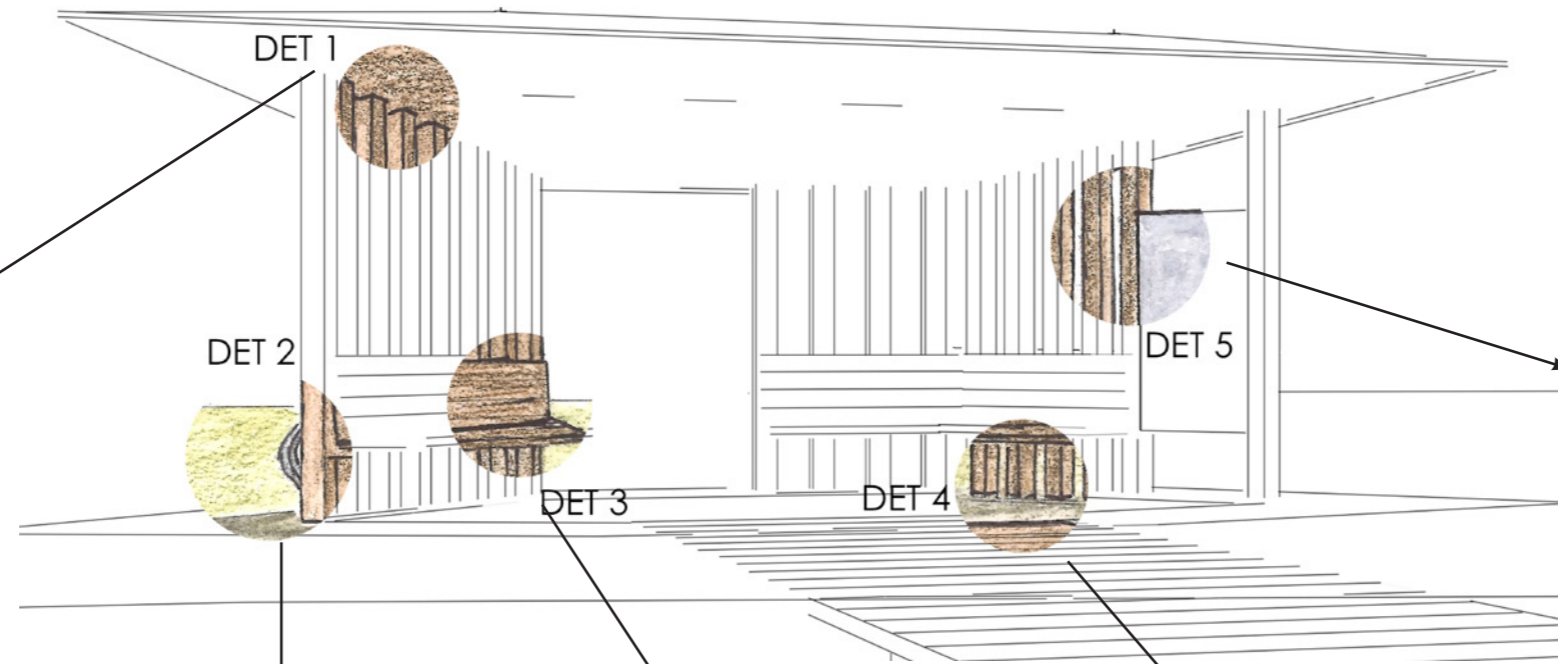
CLT-PLATTE
DACH



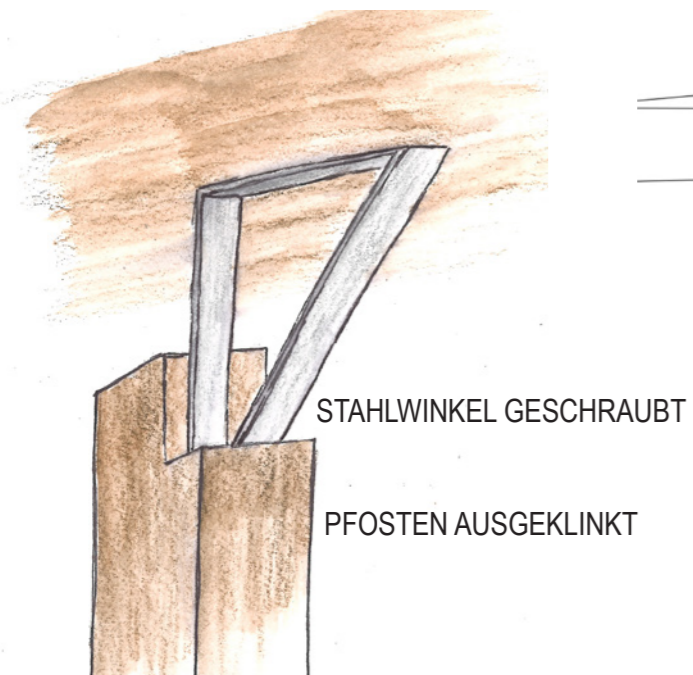
ALUMINIUM
INFORMATIONSTAFEL



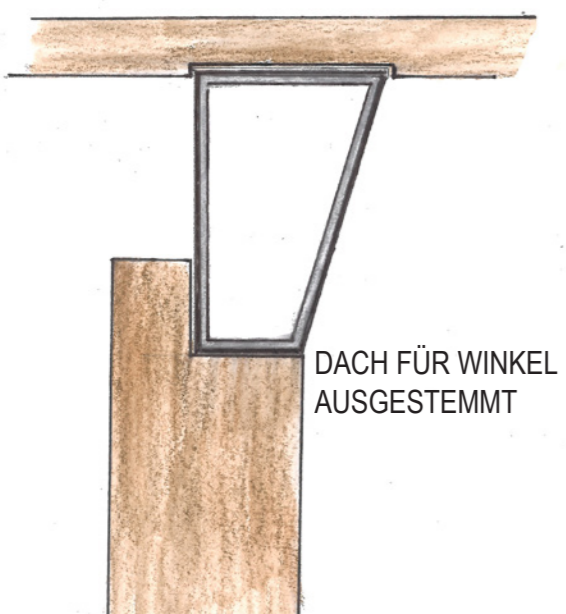




DET 1 - DACHBEFESTIGUNG

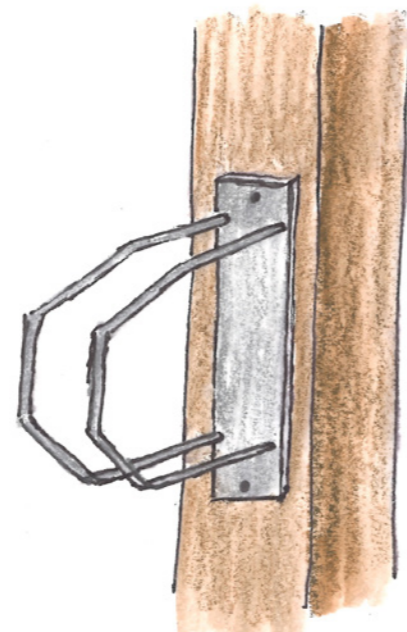


DET 1 - DACHBEFESTIGUNG - SCHNITT



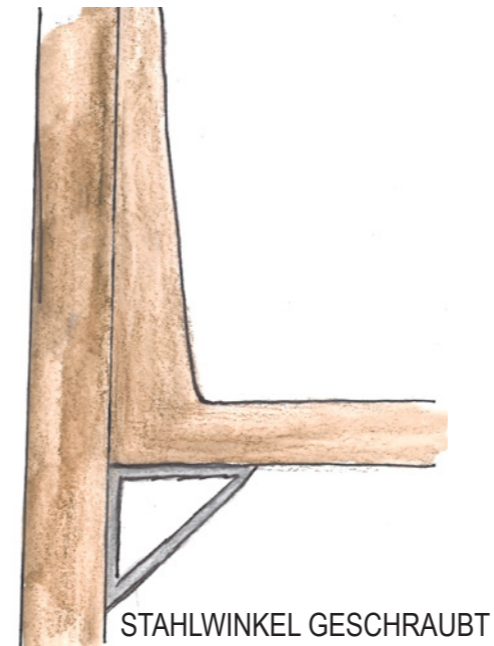
DET 2

DET 2 - FAHRRADSTÄNDERBEFESTIGUNG



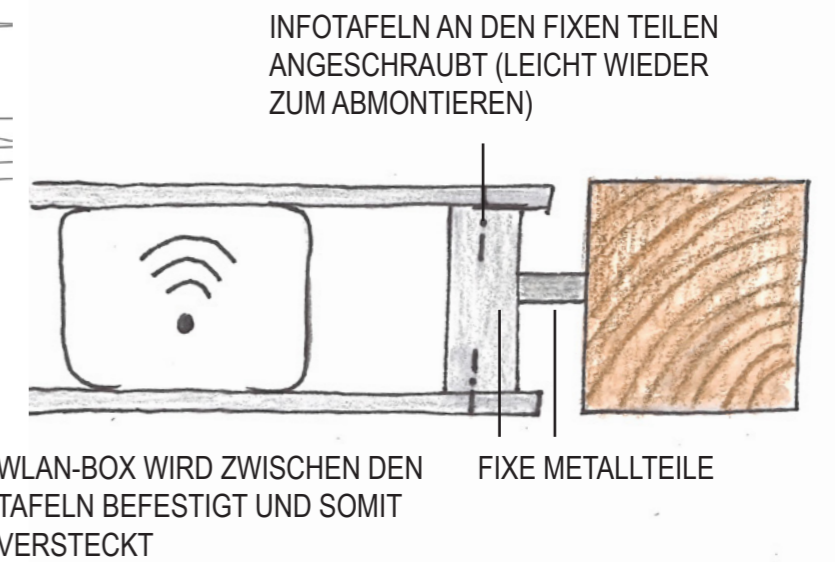
DET 3

DET 3 - BANKBEFESTIGUNG

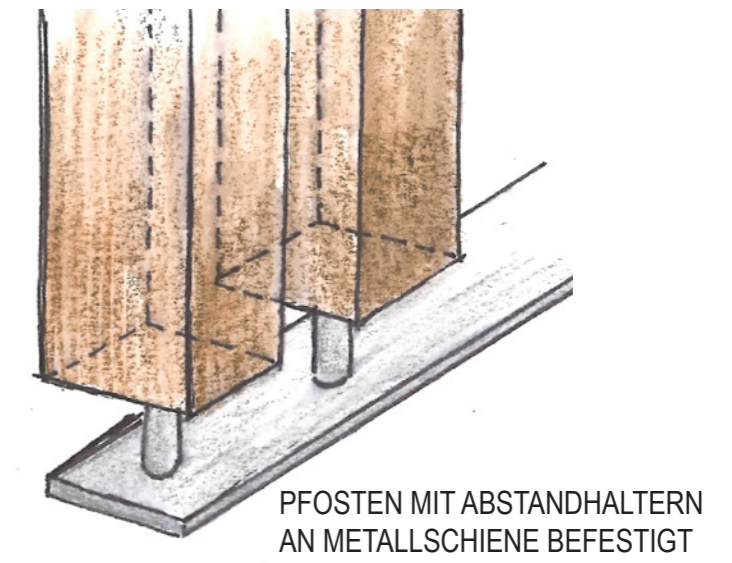


DET 5

DET 5 - BEFESTIGUNG INFORMATIONSTAFEL



DET 4 - PFOSTENBEFESTIGUNG AM BODEN



nahtSTELLE18



008

