



Aquarell





BESCHREIBUNG:

Die aus stahlverstärktem Beton bestehende warteSTELLE gibt durch die großzügigen Glasflächen den Blick auf den Ossiachersee und das Seinhaus frei. Der unregelmäßige Kubus ist inspiriert von Günther Domenig's Bauten.

Seine auf den ersten Blick komplex anmutende Gestalt soll, durch eine „einsinkende“ Kante, den Betrachter zum Vervollständigen anregen.

Mit 65m² überdachter Fläche lädt es zum Verweilen und Rasten ein, zudem bietet es Schutz vor Wind und Wetter.

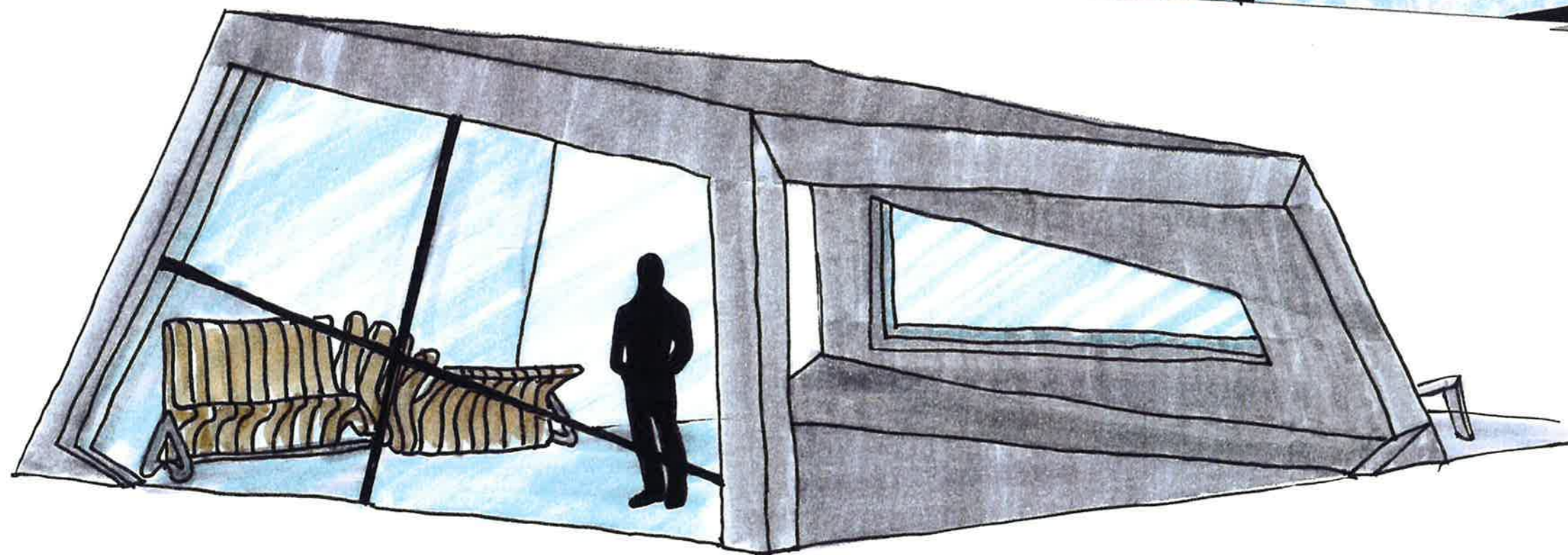
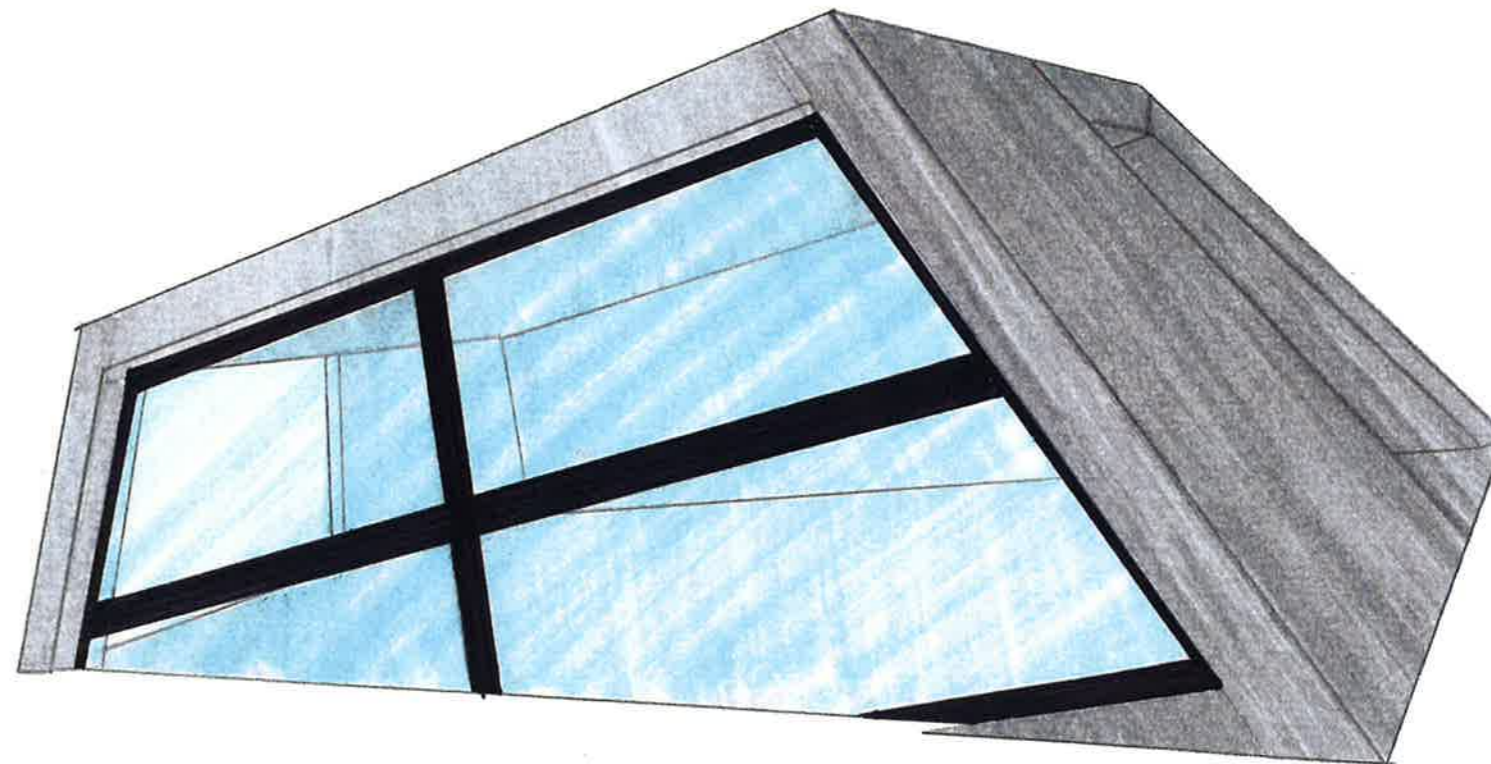
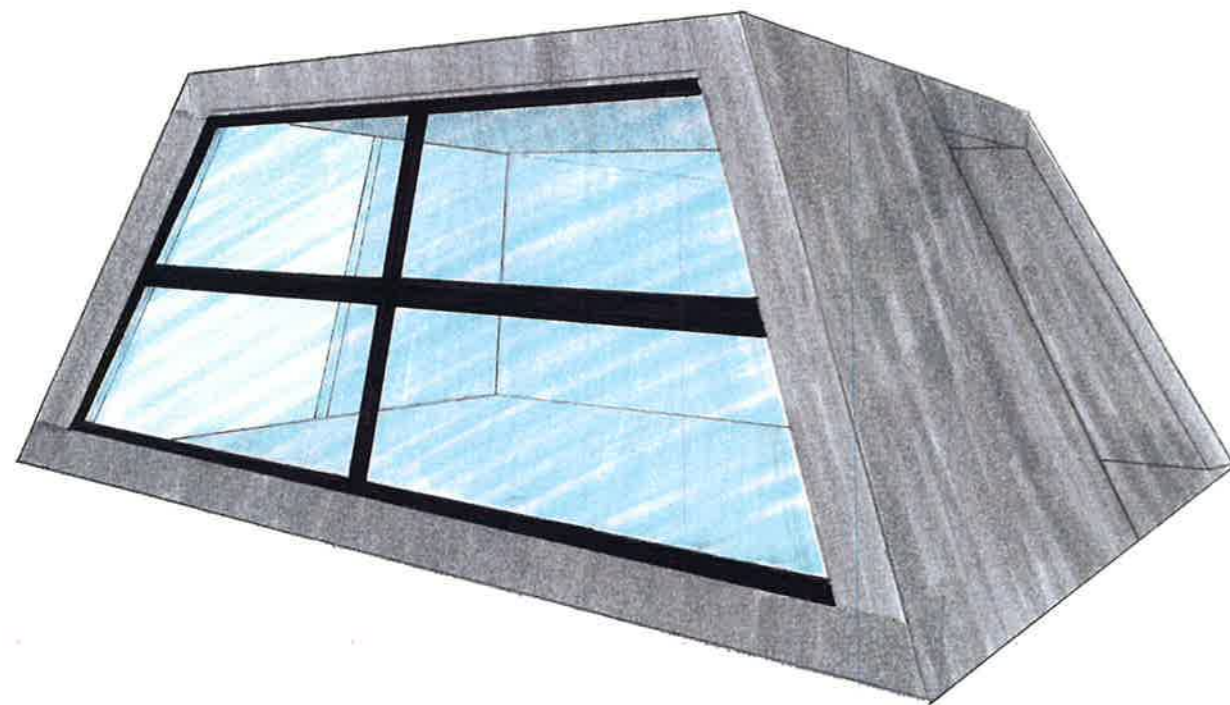
AUSTATTUNG:

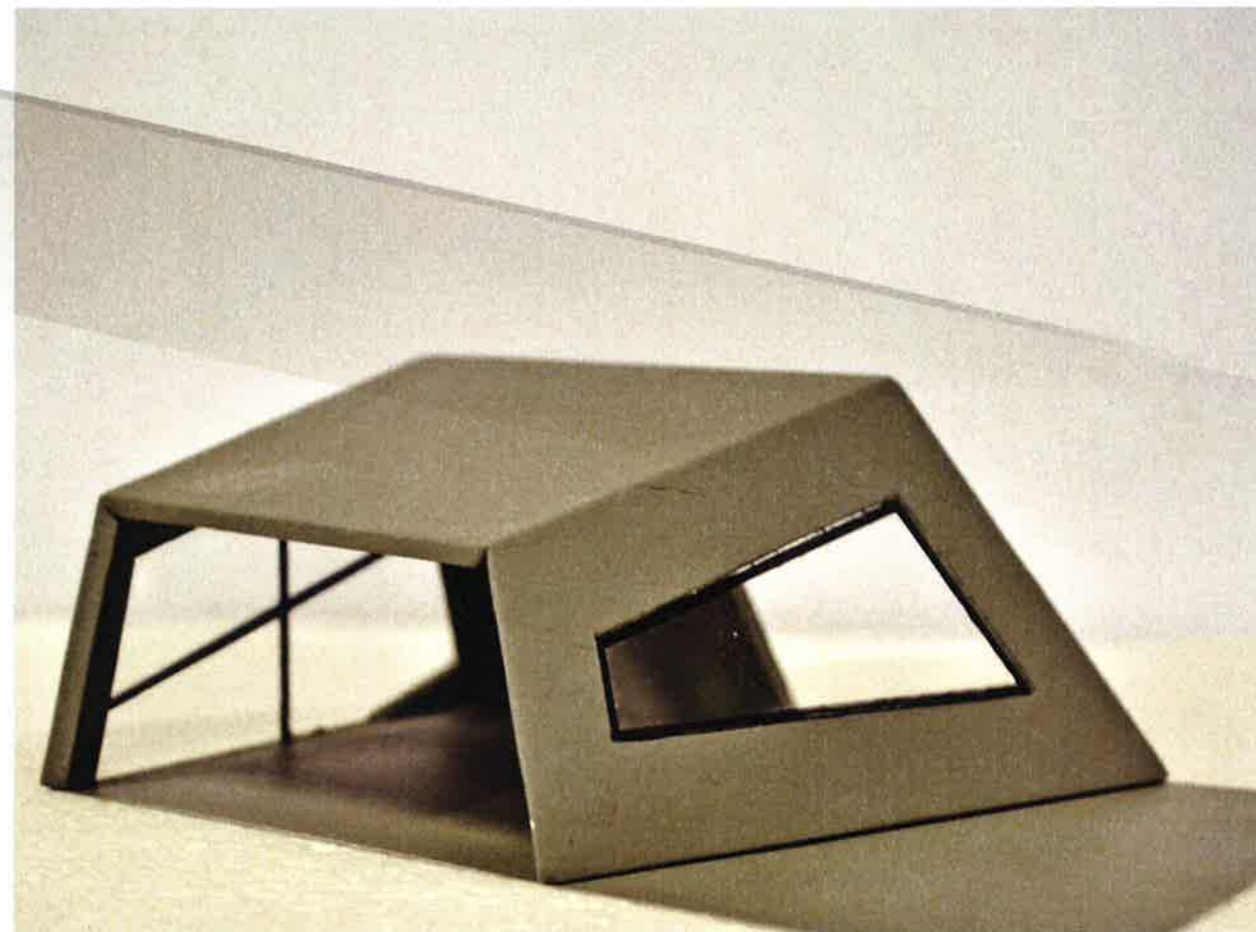
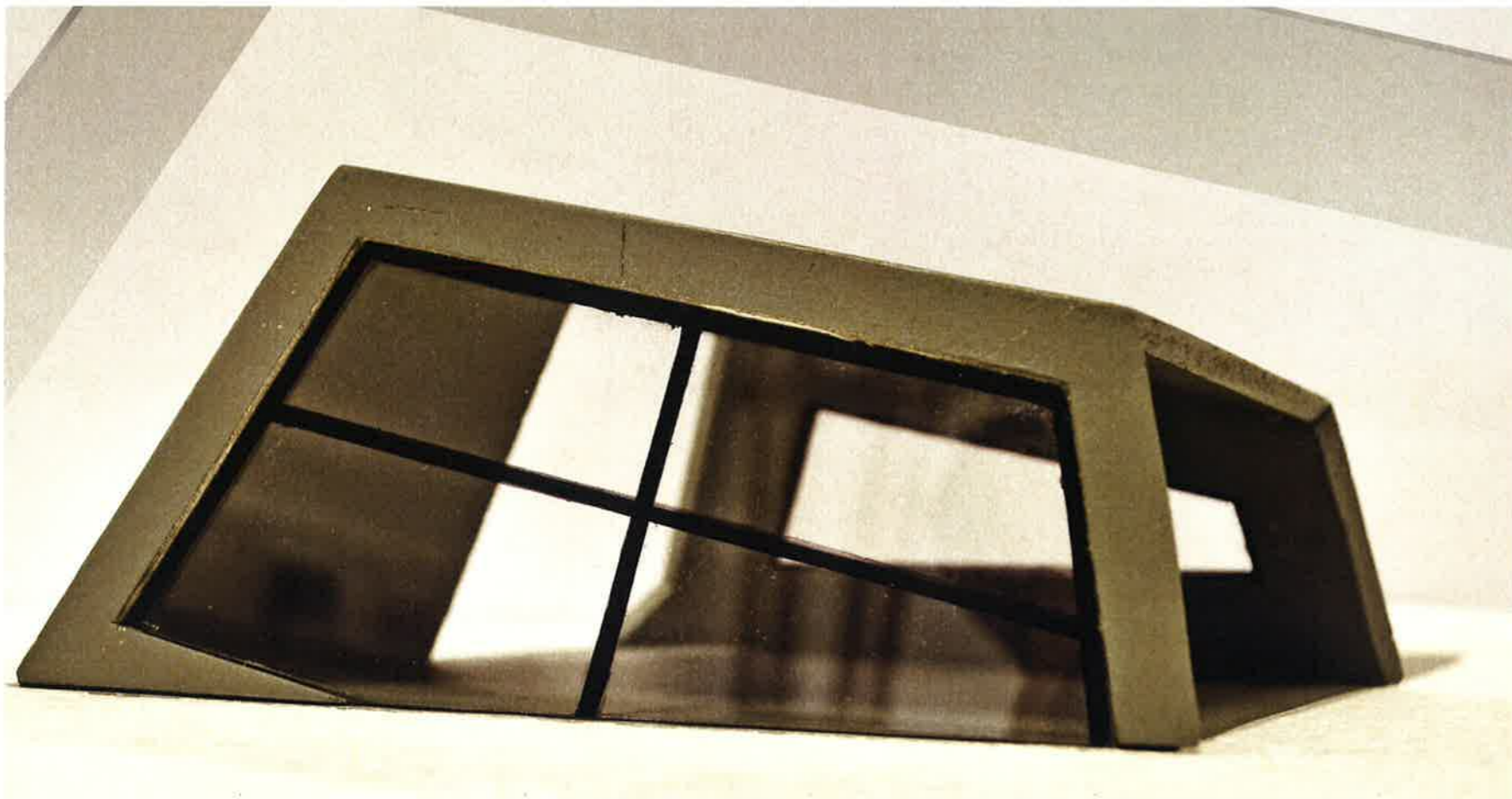
Sitzmöglichkeiten | Fahrradständer | E-Bike Auflade Station | Strom | W-LAN

MATERIALIEN:

Stahlbeton | Stahl | VSG-Glas | Holz

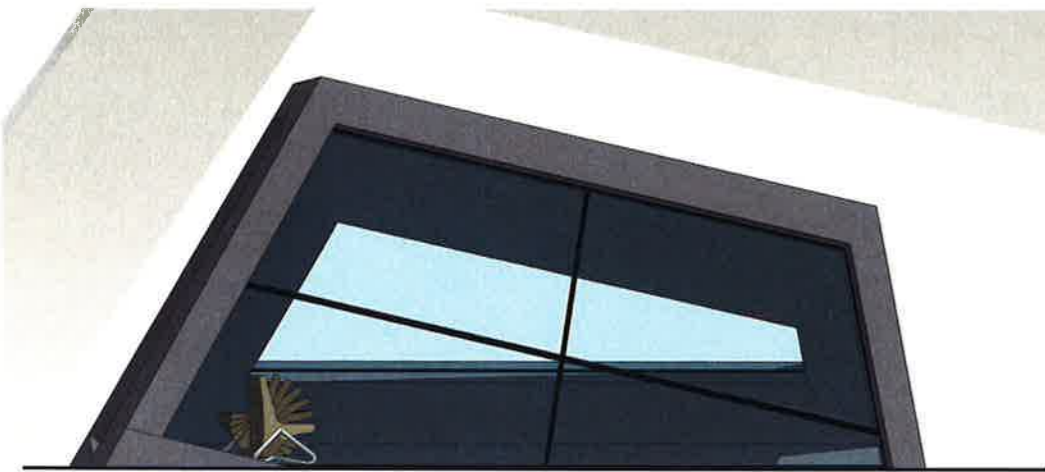
Entwurfsprozess



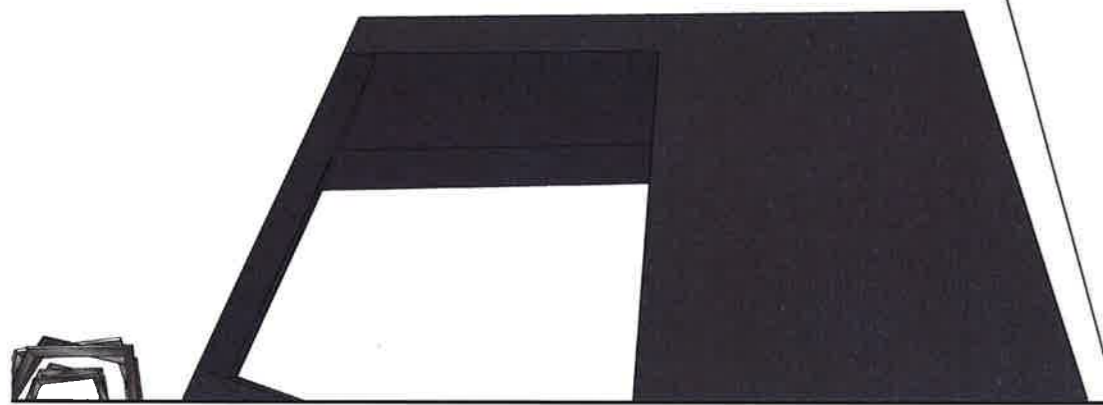


Modellfotos





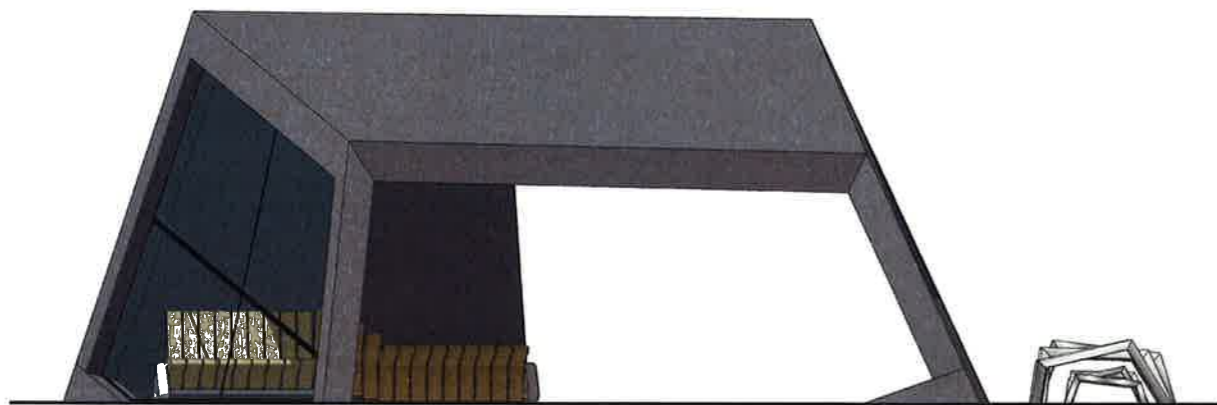
Ansicht-Nord



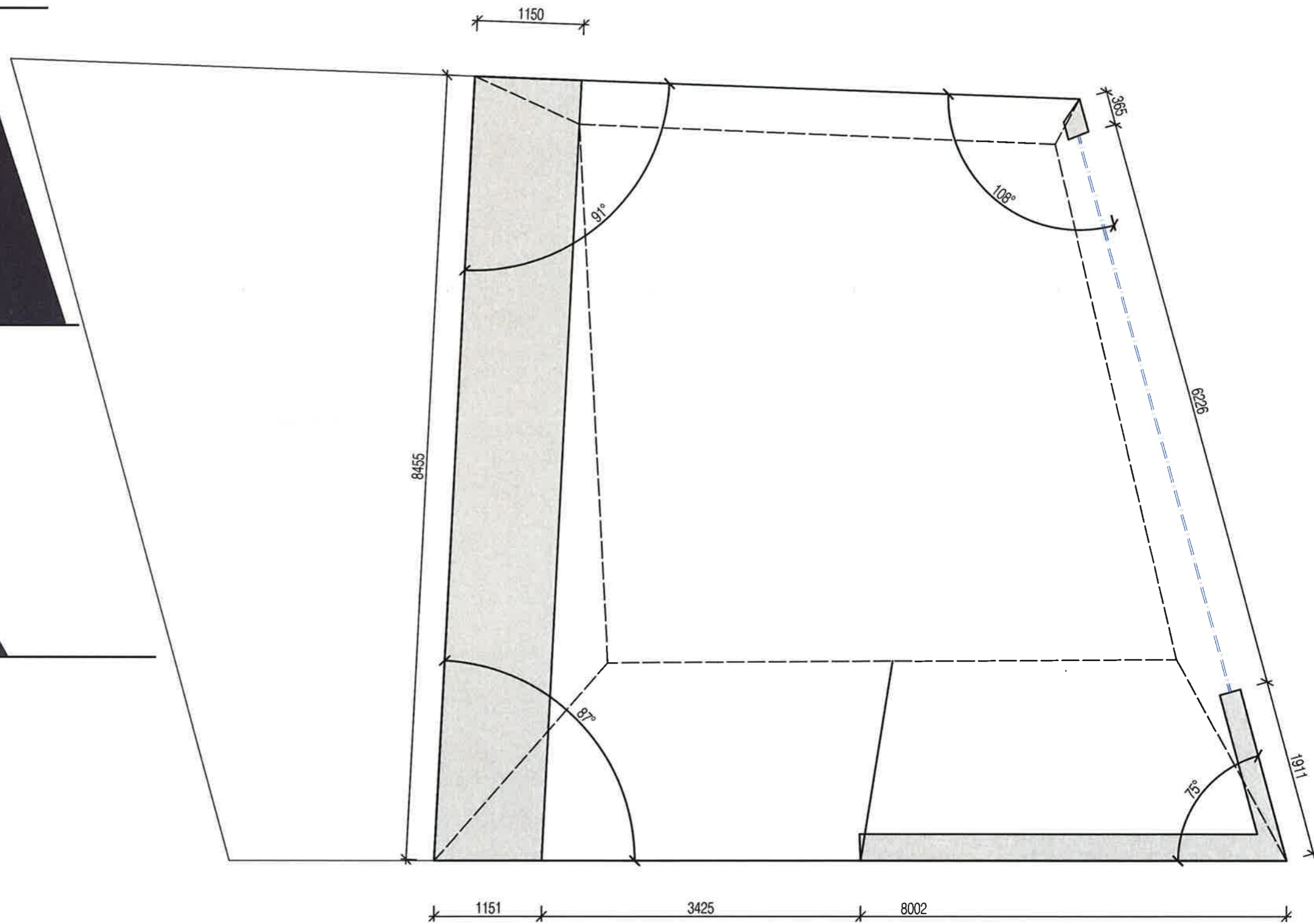
Ansicht-Ost



Ansicht-Süd



Ansicht-West



Lageplan

