

PROJEKT BESCHREIBUNG

BLUEWAVE IST UNSERE ANTWORT AUF DIE NAHTSTELLE 18. BLUEWAVE -WELCHES SICH IN ZWEI TEILPROJEKTE UNTERTEILT- ZEICHNET SICH DURCH SEINE INDIVIDUALITÄT, SEINE ATTRAKTIVITÄT UND DURCH SEINE EINZIGARTIGKEIT AUS. WIR HABEN ES GESCHAFFT EINEN ATTRAKTIVEN UND INSPIRIERENDEN ORT AM WASSER ZU SCHAFFEN. EIN TEIL DES PROJEKTES IST DIE BOOTLOGE AM WASSER UND DER ANDERE TEIL IST DAS FAHRRADDEPONAT AM LAND.

BOOTLOGE

EINE SCHIFFSSTATION, DIE DAS WARTEN ANGENEHM UND ATTRAKTIV GESTALTET, WURDE AUF EINE INTERESSANTE ART UND WEISE UMGESETZT. EINE WEITERE QUALITÄT DER BOOTLOGE IST, DASS ES ALS EIN ORT DER ENTSPANNUNG MIT AUFENTHALTSQUALITÄT FUNGIERT. DURCH SEINE EINZIGARTIGE OPTIK STELLT DIE BOOTLOGE EINEN NEUEN ANZIEHUNGSPUNKT AM SEE FÜR JUNG UND ALT DAR.

FAHRRADDEPONAT

EINE EINDRUCKSVOLLE ABLEGESTELLE FÜR FAHRRÄDER WURDE MIT DEM FAHRRADDEPONAT GESCHAFFEN. ÜBERDIES WIRD DER AUSGANGSPUNKT DIE KÄRNTNER SLOW TRAILS DURCH DIE OBJEKTFORM DES DEPONATS GEKENNZEICHNET. DIE FAHRRADDEPONATE SIND WILLKÜRlich ENTLANG DES UFRS UND IN UNMITTELBARER NÄHE DER BOOTLOGE ANGEORDNET.



BOOTLOGE

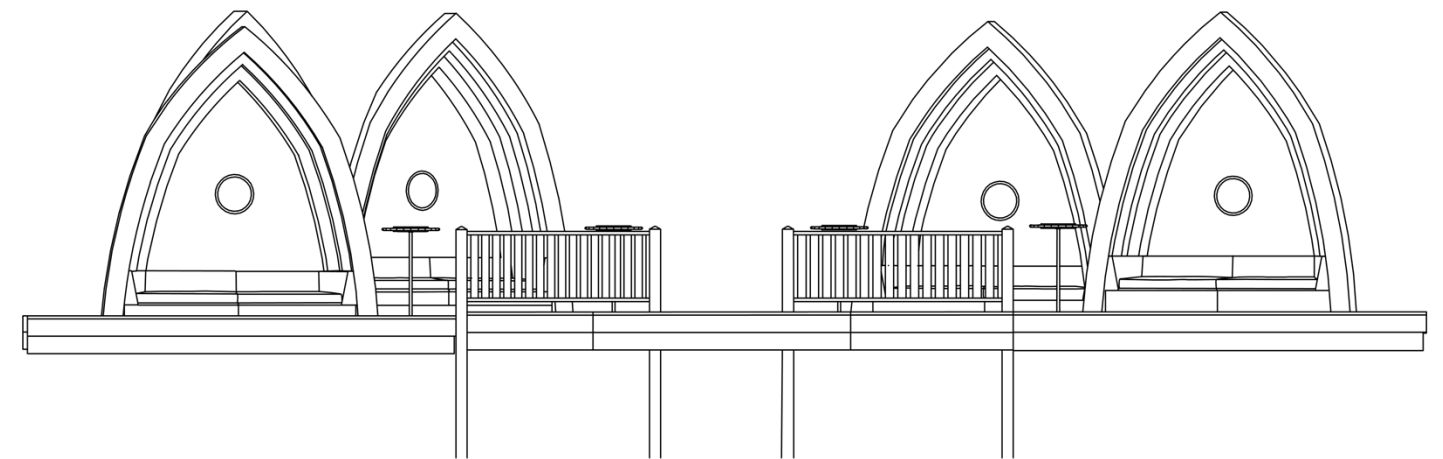
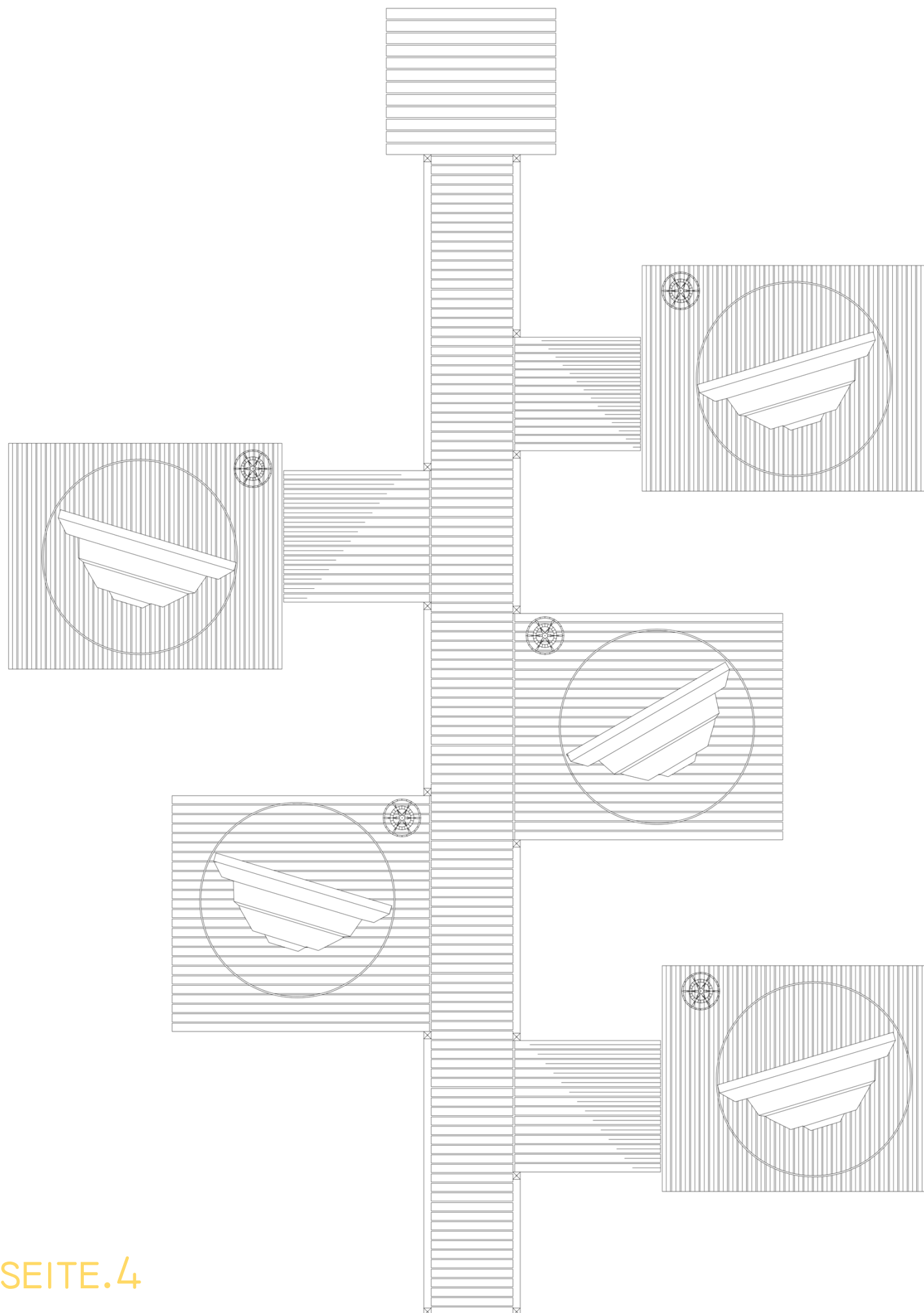
MODELL IM M 1:50

DIE **BOOTLOGE** BEZEICHNET GRUNDLEGENDE DIE ANLEGESTELLE FÜR DIE OSSIACHER SEE SCHIFFSFAHRT. AUßERDEM DIENT ES DEM AUFENTHALT DER MENSCHEN, DIE SICH IN DER UMGEBUNG BEFINDEN; ES ZÄHLT ZUM AUSGANGSPUNKT DES KÄRNTNER WANDERKONZEPTS "SLOW TRAIL" ... GENERELL IST ES EIN ORT DER BEGEGNUNG, DER ENTSPANNUNG UND DES GESCHEHNIS.

DIE **BOOTLOGE** SETZT SICH AUS EINEM MITTELSTEG UND 5 LINKS UND RECHTS DAVON PLATZIERTE "INSELN" ZUSAMMEN. AUF DEN INSELN BEFINDEN SICH DIE LOGEN, WELCHE EINEN SONNEN- UND REGENGESCHÜTZTEN PLATZ ZUM WEILEN BIETEN. DIE LOGEN SIND ÜBER EIN STEUERRAD DREHBAR, UM SO DIE GEWÜNSCHTE POSITION INDIVIDUELL ZU GESTALTEN. AM ENDE DES MITTELSTEGS BEFINDET SICH DIE ANLEGESTELLE FÜR DIE SCHIFFE.

BOOTLOGE

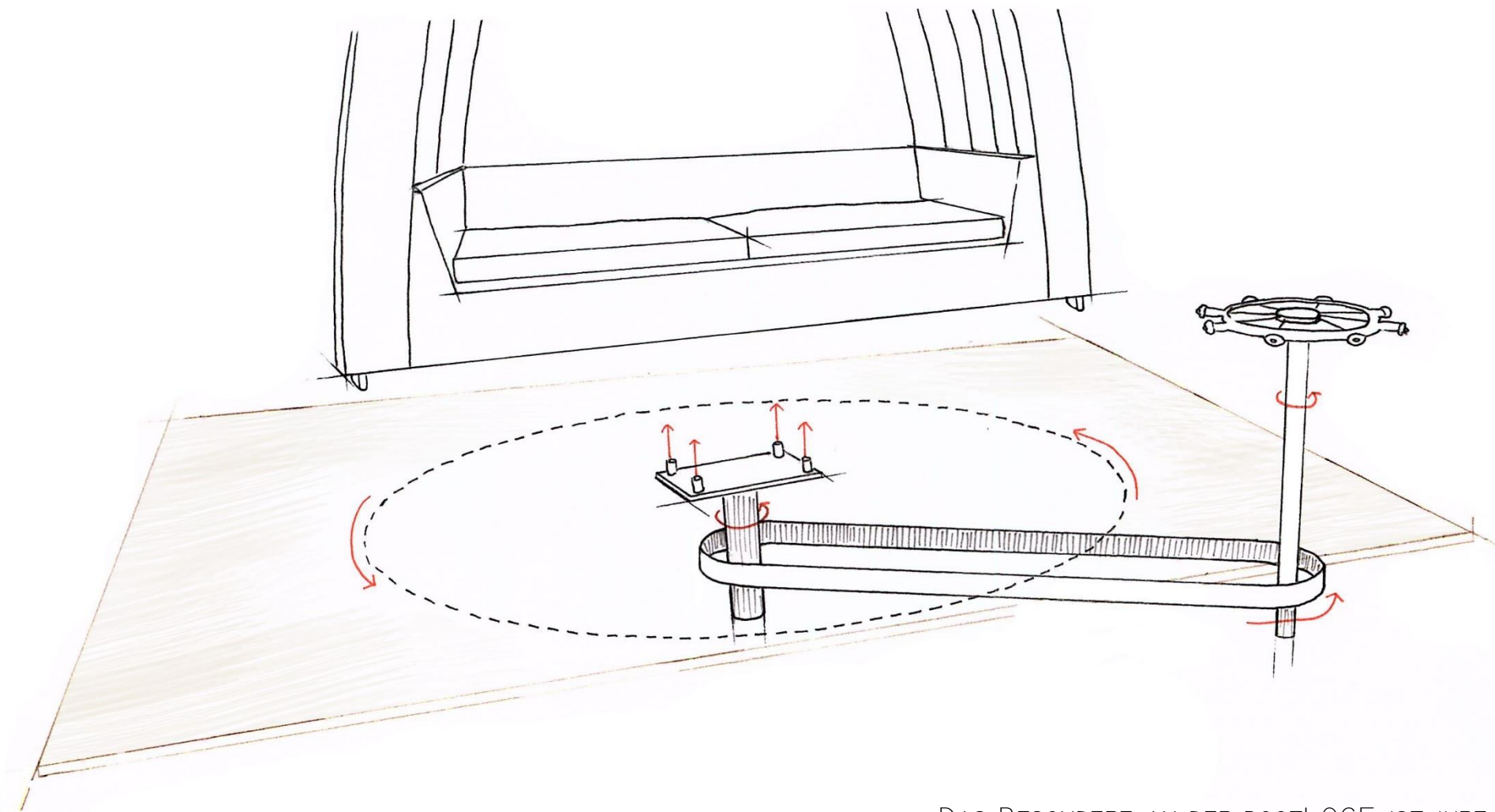
GR | AR OHNE MASSSTAB



DIE DYNAMISCHE **BOOTLOGE** SETZT SICH AUS DEM NEUEN STEG SIND 5 KLEINEN INSELN, DIE LINKS UND RECHTS DAVON ANGEBRACHT SIND ZUSAMMEN. ZWEI DIESER INSELN SIND FEST IT DEM STEG VERBUNDE N. DIE DREI INSEL, DIE JEWEILS ÜBER EIN ZWISCHENSTEG ERREICHBA R SIND, PASSEN SICH DEM SINKENDEN ODER STEIGENDEN WASSERSPIE GELAN. UM DAS ZU KÖNNEN, LIEGEN DIESE DREI INSELN AUF SCHWIM MKÖRPERN AUF. DIE ANDEREN ZWEI INSELN SOWIE DER STEG SIND F EST MIT DEM GRUND VERANKERT.

BOOTLOGE

DETAILS



DAS BESONDERE AN DER BOOTLOGE IST IHRE DREHFUNKTION. SOMIT PASST SICH UNSER OBJEKT DEN MENSCHEN AN (UND NICHT UMGEKEHRT), DIE ES IN VERWENDUNG ZIEHEN. JE NACHDEM, WIE DIE INDIVIDUELLEN BEDÜRFNISSE DER MENSCHEN SIND; AUSBLICK AUF DEN SEE. AUSBLICK AUF DIE LANDSCHAFT, ZUR SONNE ODER AUCH GEGEN SIE GERICHTET: DIE **BOOTLOGE** LÄSST SICH UM 360° DREHEN.

WIE ES FUNKTIONIERT?

DIE **BOOTLOGE** IST AUF EINER KONSOLE BEFESTIGT UND DIESE WIEDERRUM AUF EINER STANGE MIT ZAHNRÄDERN (UNTERHALB DES STEGES). EINE KETTE (UNTERHALB DES STEGES) UMSCHLIEßT DIESEN UND DIE STANGE, DER UNTER DEM STEUERRAD MONTIERT IST. LÖST MAN NUN EIN DREHMOMENT AM RAD AUS, SO WIRD DIE **BOOTLOGE** IN BEWEGUNG GESETZT.

FAHRRADDEPONAT

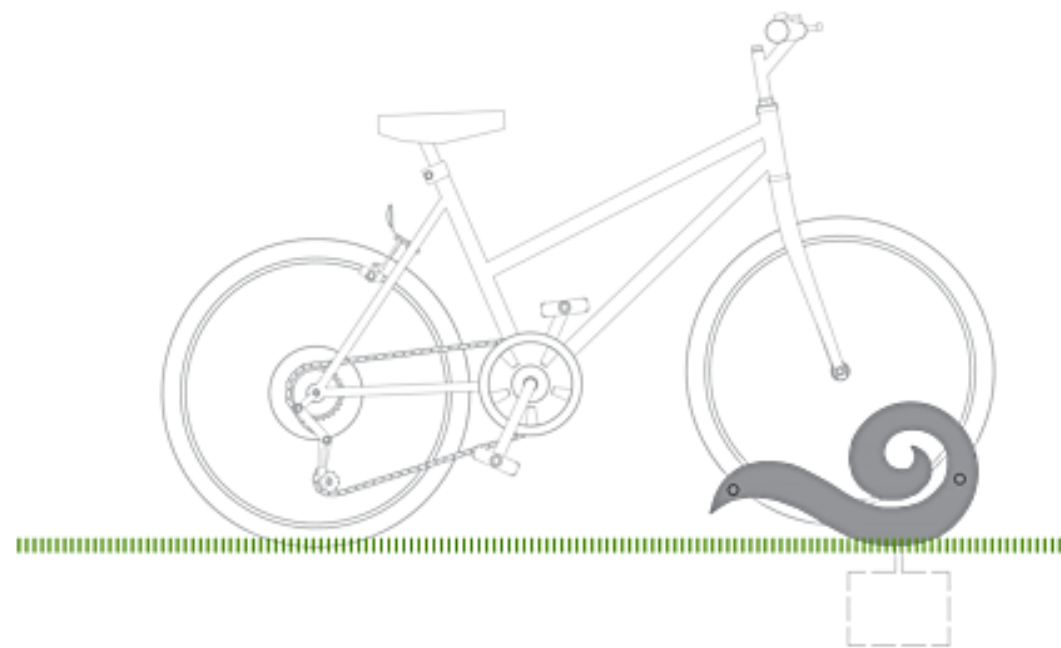
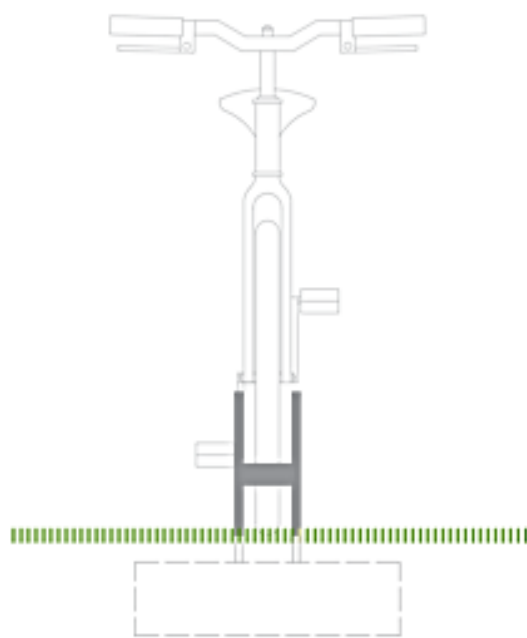
MODELL IM M 1:50



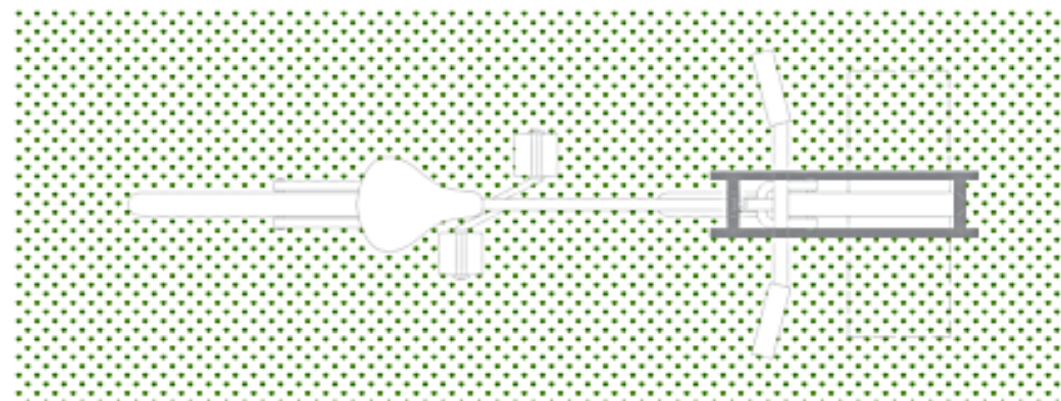
DAS **FAHRRADDEPONAT** BEZEICHNET DIE ABSTELLMÖGLICHKEITEN FÜR FAHRRÄDER. DER FAHRRADABSTELLER IST IN FORM DES LOGOS DER KÄRNTNER SLOW TRAILS AUSGEFÜHRT UND KENNZEICHNET SOMIT DEREN AUSGANGSPUNKT DER WANDERUNG. WILLKÜHRlich AM UFER ENTLANG UND IN DER NÄHE DER LOGEN PLATZIERT, BIETET ES FÜR ZAHLEICHE FAHRRÄDER EINE MÖGLICHLEIT ZUM ABSTELLEN.

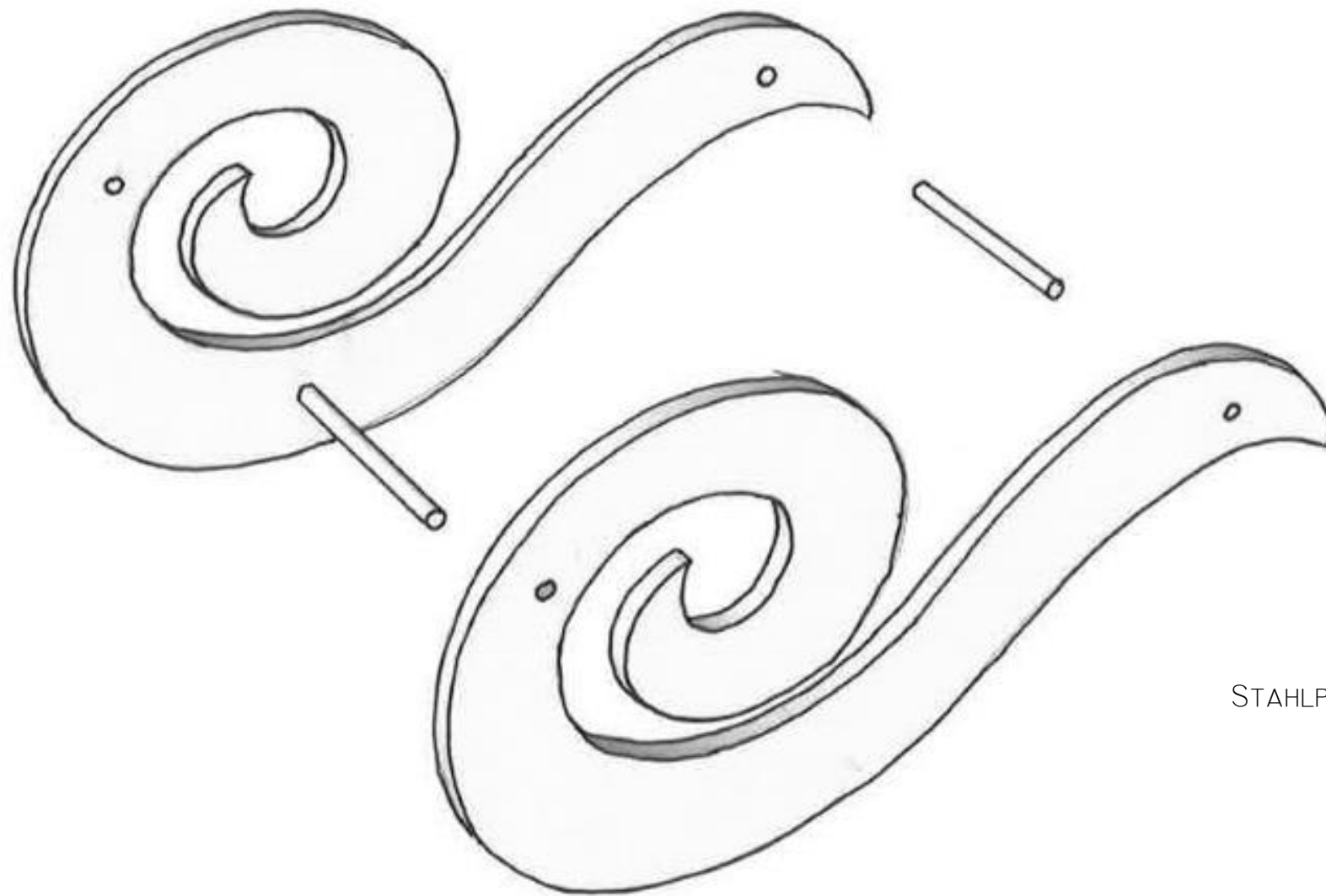
FAHRRADDEPONAT

GR | KR | AR IM M 1:20



DAS **FAHRRADDEPONAT** MIT DEM LOGO DES WANDERKONZEPTS S LOWTRAILS SETZT SICH AUS ZWEI STAHLPLATTEN, DIE DURCH ZWEI DISTANZSTANGEN MITEINANDER VERBUNDEN SIND ZUSAMMEN. DIESE DISTANZSTANGEN DIENEN GLEICHZEITIG DER ABLAGE DER FAHRRÄDER. UM DIE NÖTIGE STABILITÄT FÜR DAS OBJEKT ZU GEWÄHRLEISTEN, WIRD DAS **FAHRRADDEPONAT** IM BODEN VERANKERT.





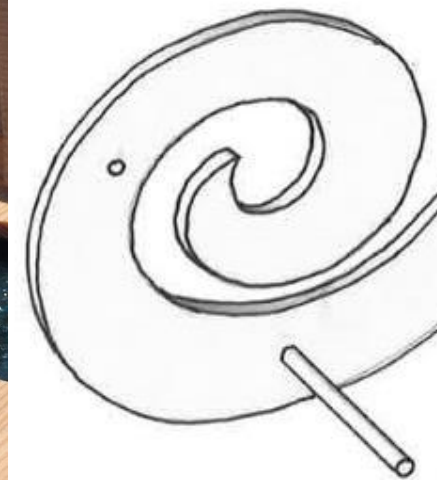
STAHLPLATTE + DISTANZSTANGE + STAHLPLATTE



HANFSEILE



LÄRCHENHOLZ



STAHL

ZUSAMMENFASSUNG

